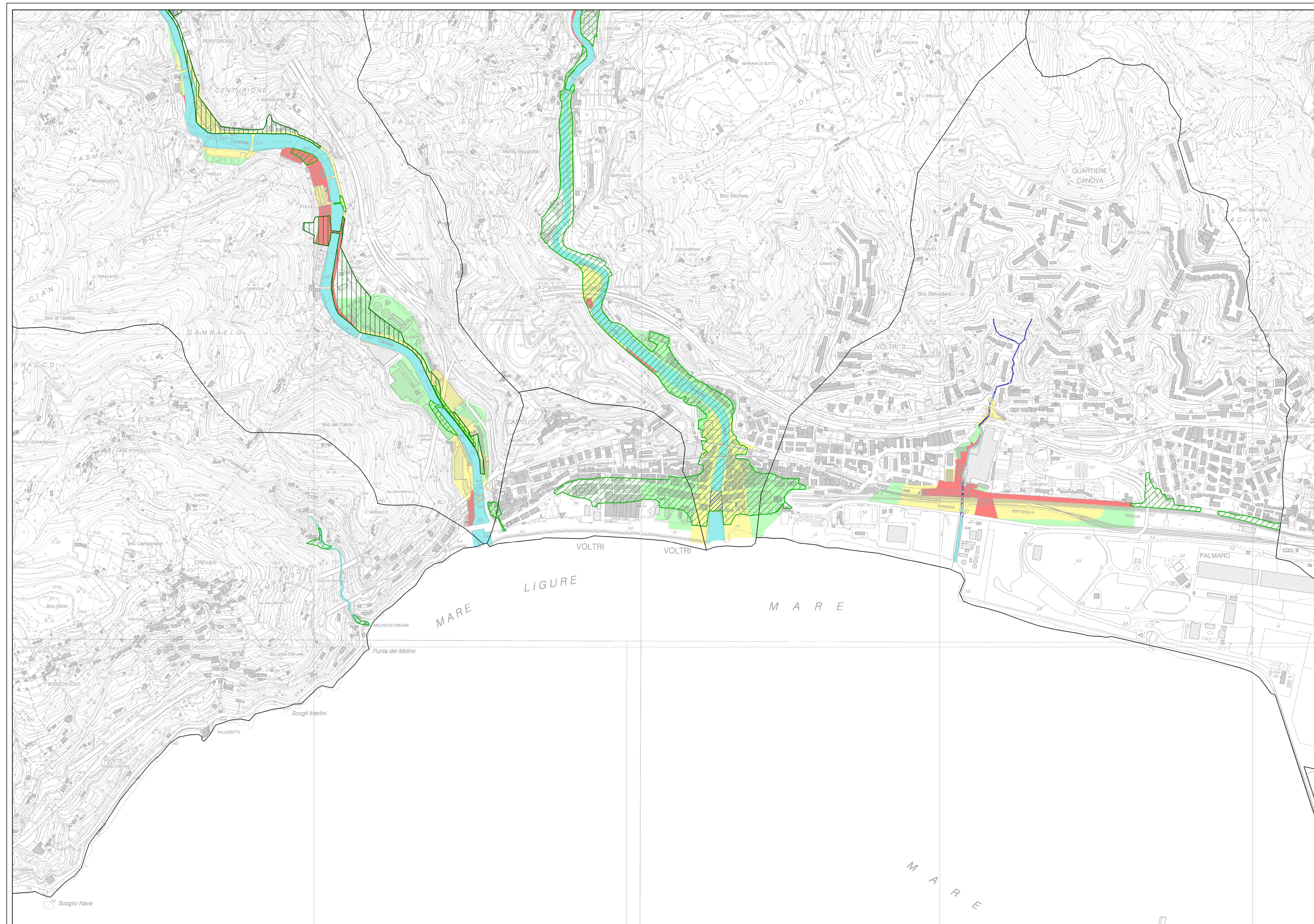



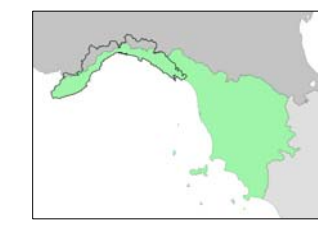
LEGENDA

- Area inondabile con tempo di ritorno fino a 50 anni
- Area inondabile con tempo di ritorno fino a 200 anni
- Area inondabile con tempo di ritorno fino a 500 anni
- Area storicamente inondata (studio propedeutico)
- Area storicamente inondata DGR 594/2001 - Regione Liguria (scala 1:25.000)
- Area inondata nell'evento del 4 ottobre 2010
- Area inondata nell'evento del 9 ottobre 2014 (DGR 59/2015)
- Alveo attuale
- a cielo aperto
- tombinato
- Aree normate anche da altro Piano di bacino limitrofo (si applica la norma più restrittiva)






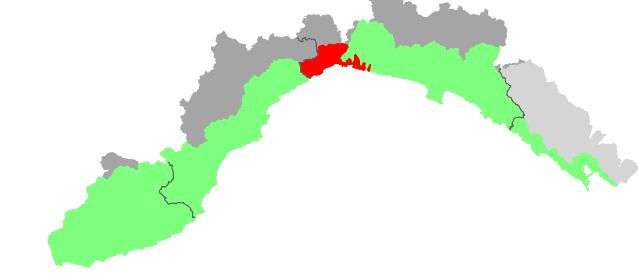
REGIONE
LIGURIA



Bacini Regionali Liguri

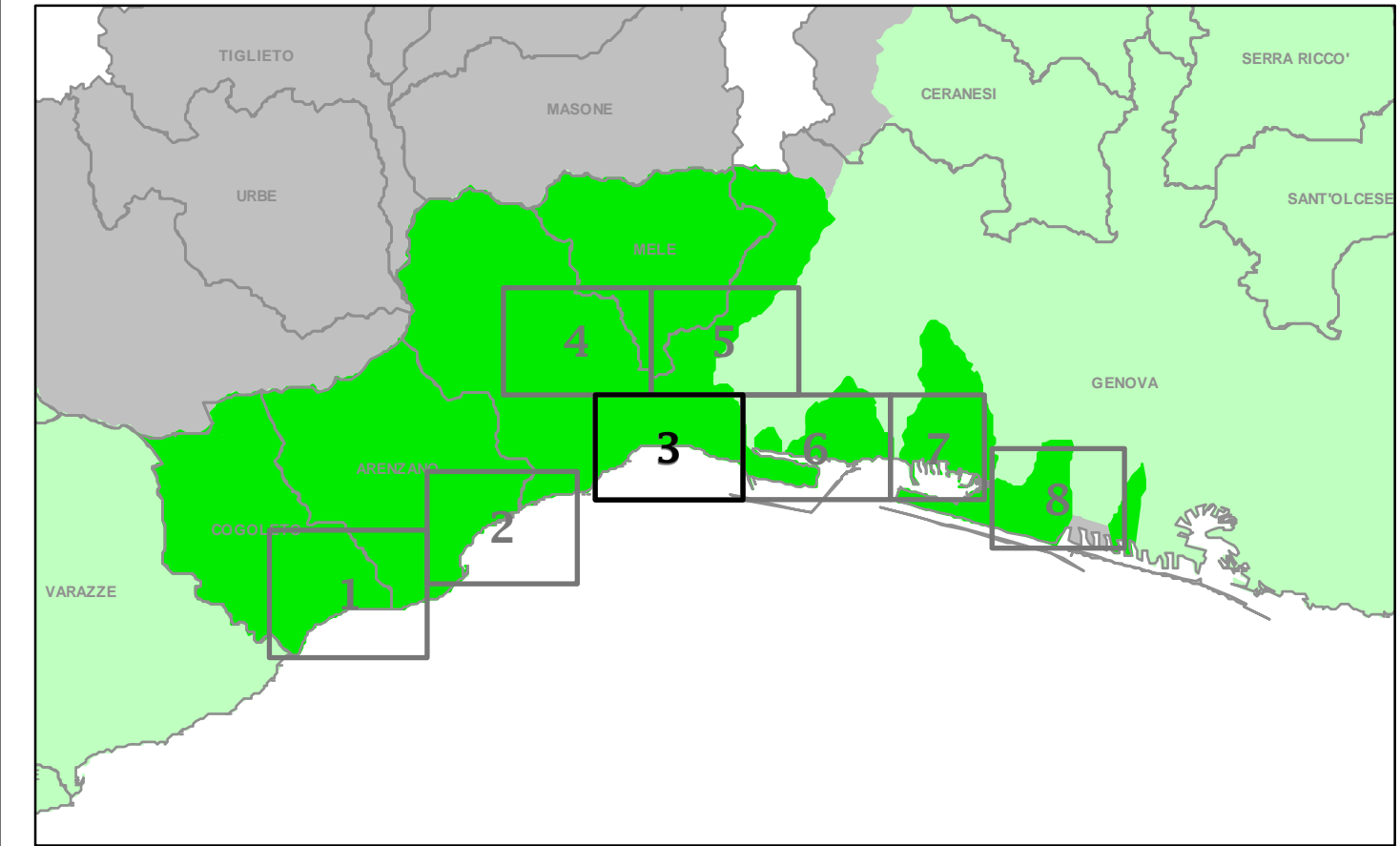


Autorità di Bacino
Distrettuale
dell'Appennino
Settentrionale



**PIANO DI BACINO STRALCIO PER LA TUTELA
DAL RISCHIO IDROGEOLOGICO**

AMBITI 12 E 13



**CARTA DELLE AREE INONDABILI E
DELLE AREE STORICAMENTE INONDATE**

PRIMA APPROVAZIONE DEL PIANO	Delibera del Consiglio Provinciale n. 65 del 12/12/2002	SCALA	TAVOLA
ULTIMA MODIFICA DELL'ELABORATO	Decreto del Direttore Generale n. 4146 del 15/07/2019	1:5.000	3 di 8
ENTRATA IN VIGORE	pubblicazione sul BURL n. 31 del 31/07/2019 - parte II		