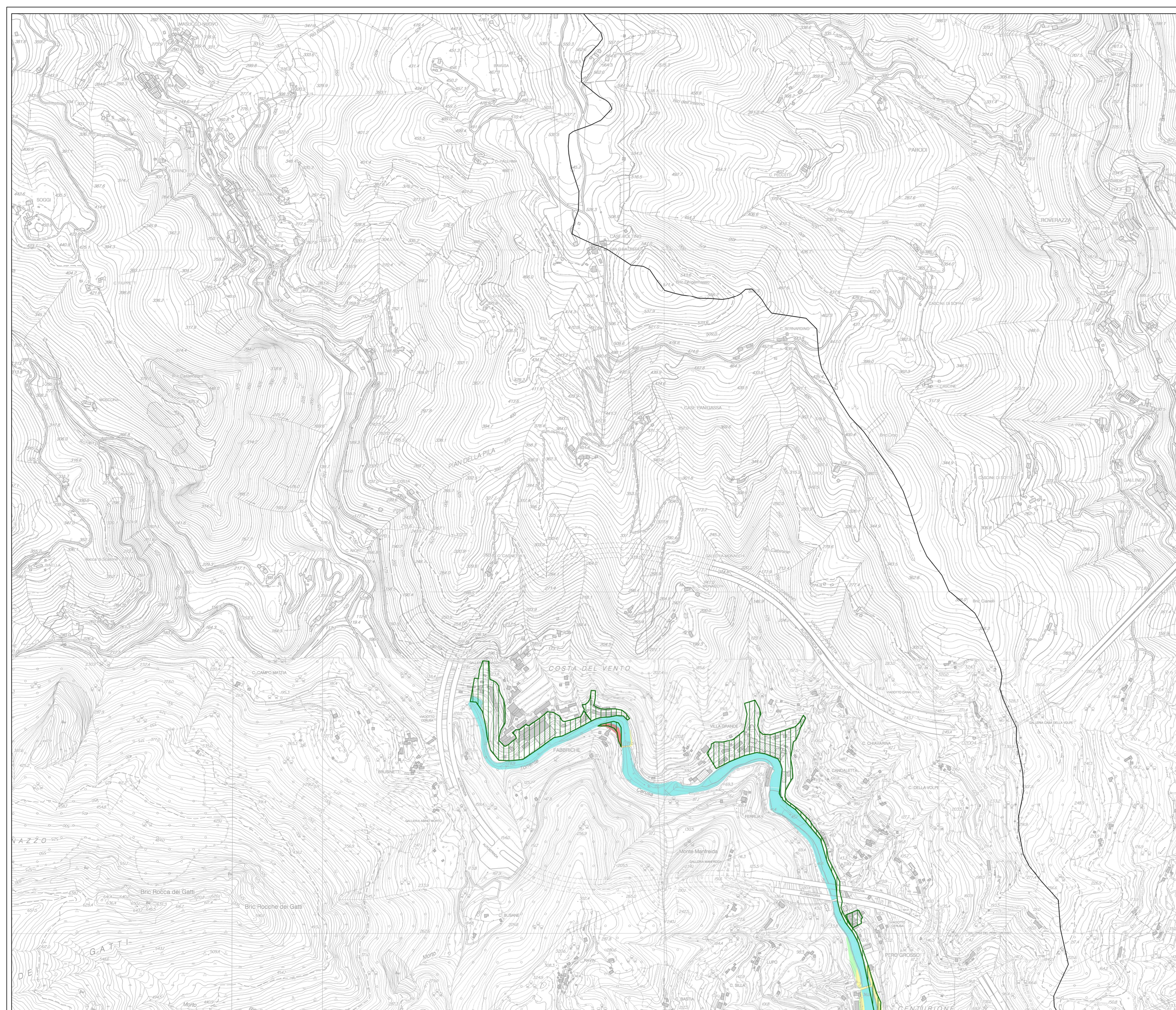



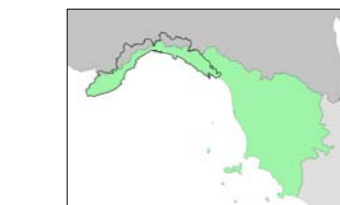
LEGENDA

- Area inondabile con tempo di ritorno fino a 50 anni
- Area inondabile con tempo di ritorno fino a 200 anni
- Area inondabile con tempo di ritorno fino a 500 anni
- Area storicamente inondata (studio propedeutico)
- Area storicamente inondata DGR 594/2001 - Regione Liguria (scala 1:25.000)
- Area inondata nell'evento del 4 ottobre 2010
- Area inondata nell'evento del 9 ottobre 2014 (DGR 59/2015)
- Alveo attuale**
- a cielo aperto
- tombinato
- Aree normate anche da altro Piano di bacino limitrofo (si applica la norma più restrittiva)






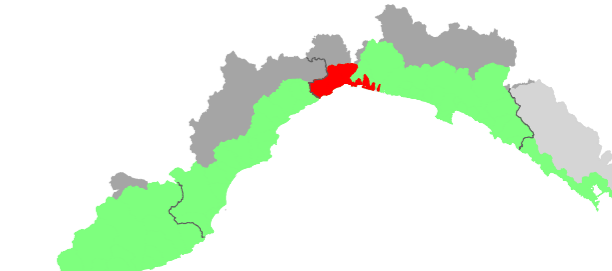
REGIONE LIGURIA



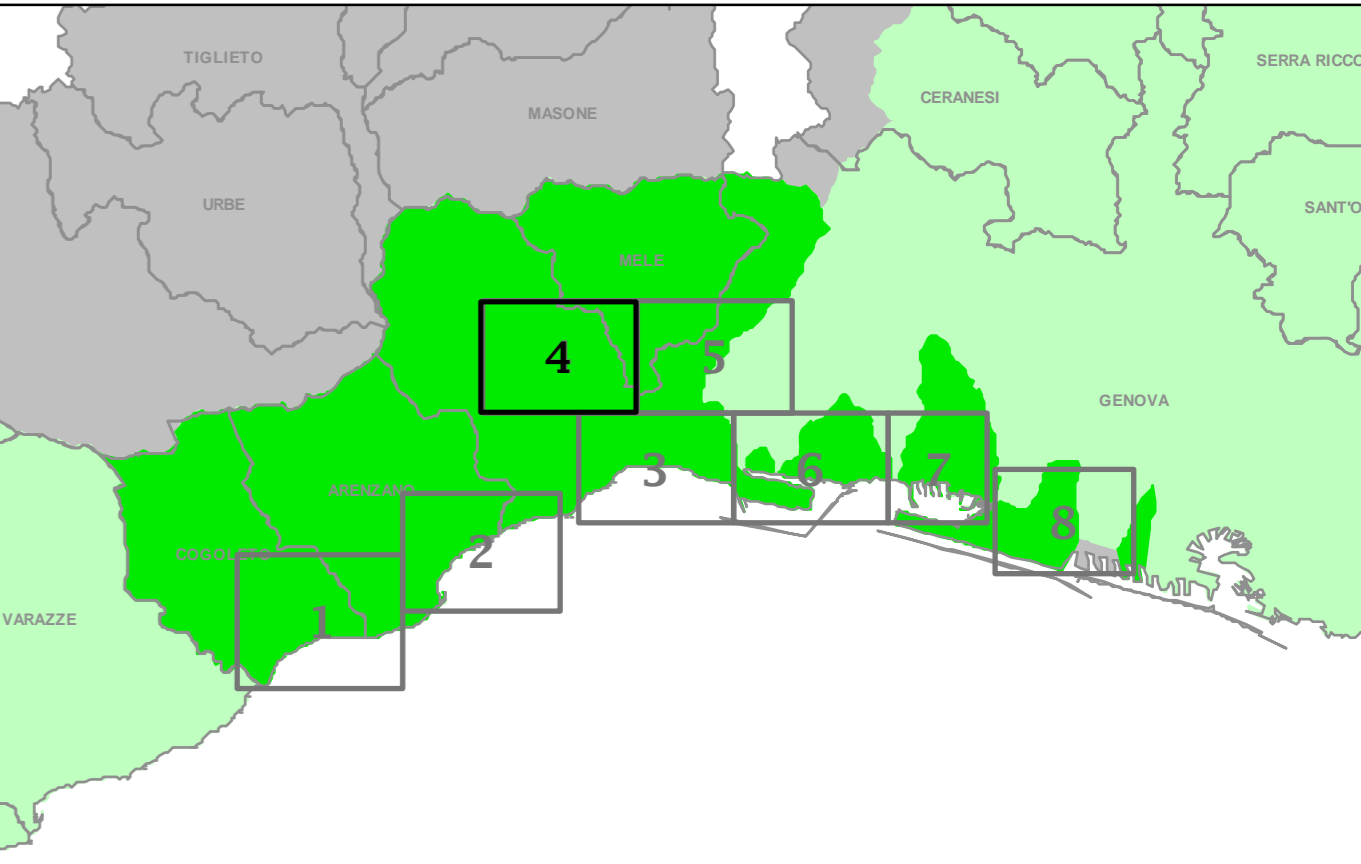
Bacini Regionali Liguri



Autorità di Bacino
Distrettuale
dell'Appennino
Settentrionale



PIANO DI BACINO STRALCIO PER LA TUTELA DAL RISCHIO IDROGEOLOGICO
AMBITI 12 E 13



CARTA DELLE AREE INONDABILI E DELLE AREE STORICAMENTE INONDATE

PRIMA APPROVAZIONE DEL PIANO	Delibera del Consiglio Provinciale n. 65 del 12/12/2002	SCALA	TAVOLA
ULTIMA MODIFICA DELL'ELABORATO	Decreto del Direttore Generale n. 4146 del 15/07/2019	1:5.000	4 di 8
ENTRATA IN VIGORE	pubblicazione sul BURL n. 31 del 31/07/2019 - parte II		