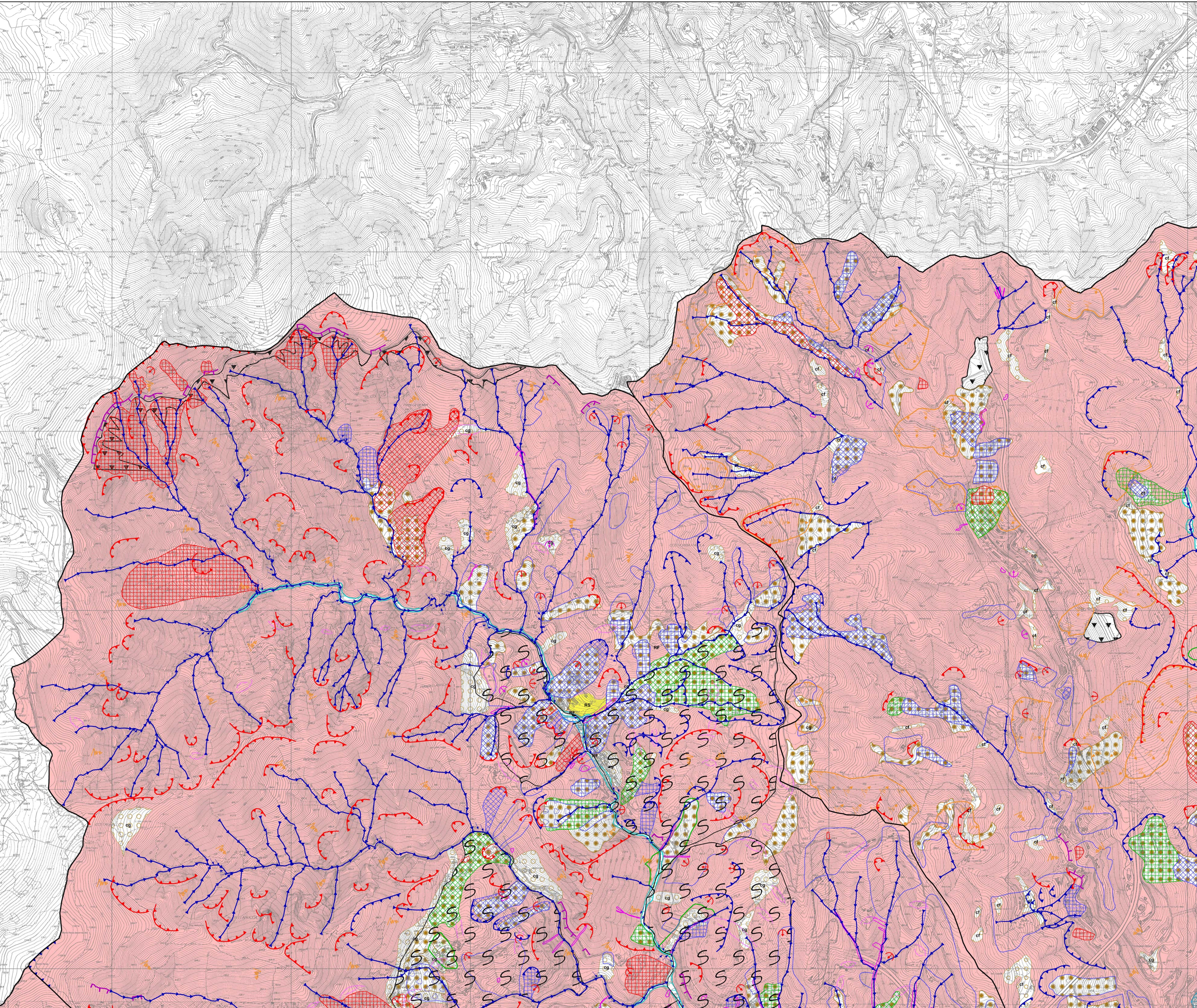


LEGENDA

- ROCCIA AFFIORANTE e subaffiorante con coperture detritiche discontinue fino a 1 metro di spessore**
- R0** Rocca subaffiorante con caratteristiche strutturali e tessiturali non visibili
 - RS** In buone condizioni di conservazione con disposizione sfavorevole delle strutture rispetto al pendio
 - R** In buone condizioni di conservazione e con strutture indifferenti rispetto al pendio
 - RF** In scadenti condizioni di conservazione, alterata e/o particolarmente fratturata rispetto al pendio
- DEPOSITI ALLUVIONALI**
- mobili attuali
 - terrazzi recenti
 - terrazzi antichi
 - depositi lacustri
 - depositi di spiaggia
 - am**
 - ar**
 - aa**
 - al**
 - ds**
- COPERTURE DETRITICHE E COLTRI**
- COPERTURE DETRITICHE SUPERIORI A 3 METRI**
- dt** tessitura indifferenziata
 - dt1** tessitura fine
 - dt2** tessitura grossolana
 - dm** depositi morenici
- COPERTURE DETRITICHE E DEPOSITI ELUVIO-COLLUVIALI DA 1 A 3 METRI**
- dt** tessitura indifferenziata
 - cf** tessitura fine
 - cg** tessitura grossolana
- MOVIMENTI FRANOSI**
- ss**
 - df**
 - sc**
 - scr**
 - scp**
 - cl**
 - fc**
 - fd**
- attivi
quiescenti
reliitti, stabilizzati, paleofrane
- Fenomeni idrogeologici conseguenti agli eventi alluvionali 2014 (areali / non cartografabili)
- Fenomeni idrogeologici conseguenti agli eventi alluvionali 2010
- DGPV - Deformazione gravitativa profonda di versante
- CIGLI DI FRANA**
- Attivi
 - Quiescenti
 - Frana non cartografabile
- Direzione di mobilitazione materiali sciolti
- Conoidi detritiche ed alluvionali
- ROTTURE DI PENDIO**
- Scarpata fino a 5 metri
 - Scarpata fino a 10 metri
- FORME DI EROSIONE**
- Erosione concentrata di fondo
 - Erosione spondale
 - Ruscellamento diffuso
- ELEMENTI MORFOLOGICI**
- orlo di terrazzo fluviale
 - trincea
 - orlo di terrazzo marino
 - radice di terrazzo
- FORME ANTROPICHE**
- grossi riporti
 - sbancamenti
 - cave e discariche attive
 - cave e discariche dismesse



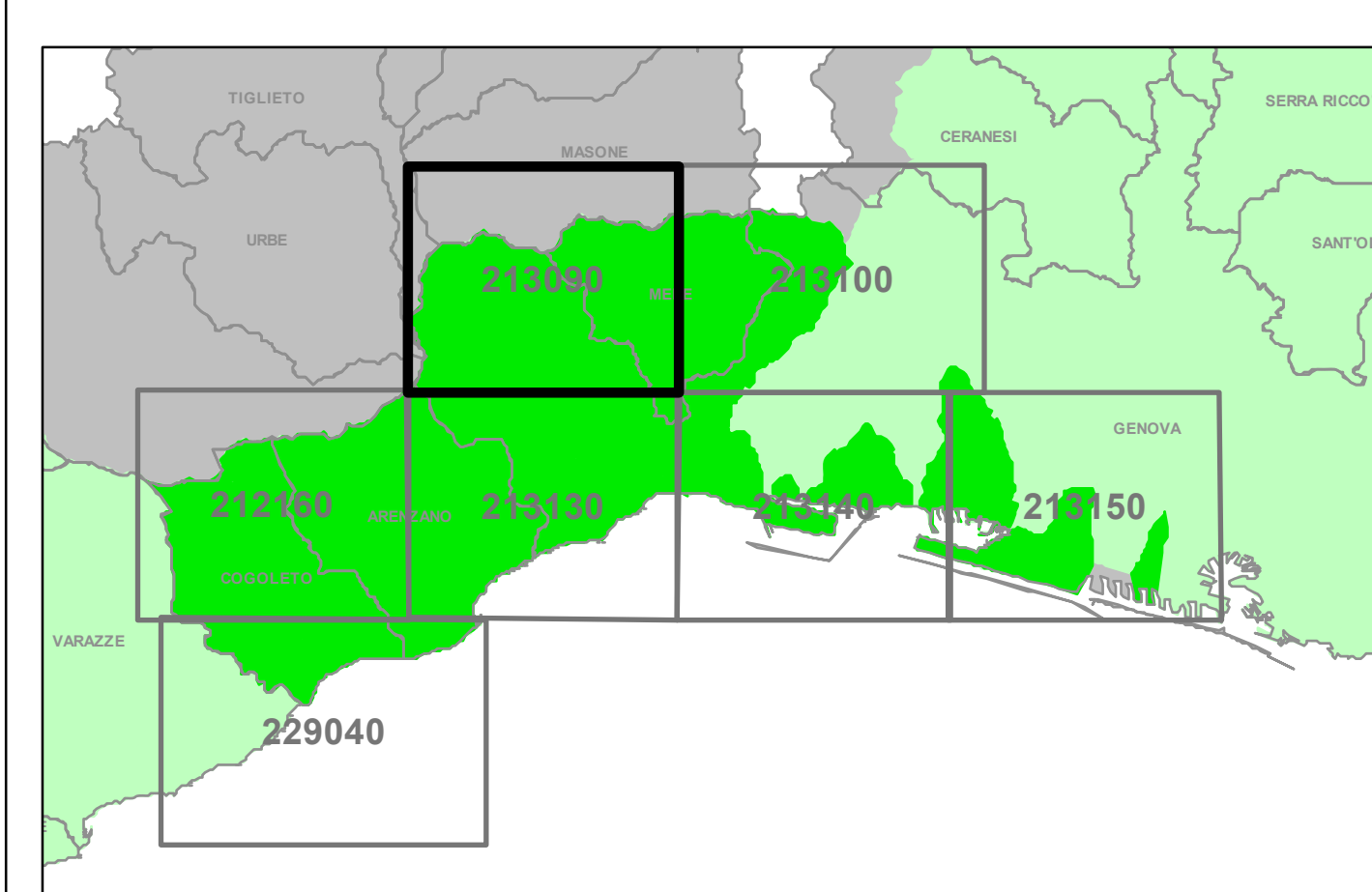
REGIONE LIGURIA

Bacini Regionali Liguri

Autorità di Bacino Distrettuale dell'Appennino Settenzionale

PIANO DI BACINO STRALCIO PER LA TUTELA DAL RISCHIO IDROGEOLOGICO

AMBITI 12 E 13



CARTA GEOMORFOLOGICA

PRIMA APPROVAZIONE DEL PIANO	Delibera del Consiglio Provinciale n. 65 del 12/12/2002	SCALA	TAVOLA
ULTIMA MODIFICA DELL'ELABORATO	Decreto del Segretario Generale n. 24 del 03/04/2023	1:10.000	213090
ENTRATA IN VIGORE	pubblicazione sul BURL n. 18 del 03/05/2023 - parte II		