

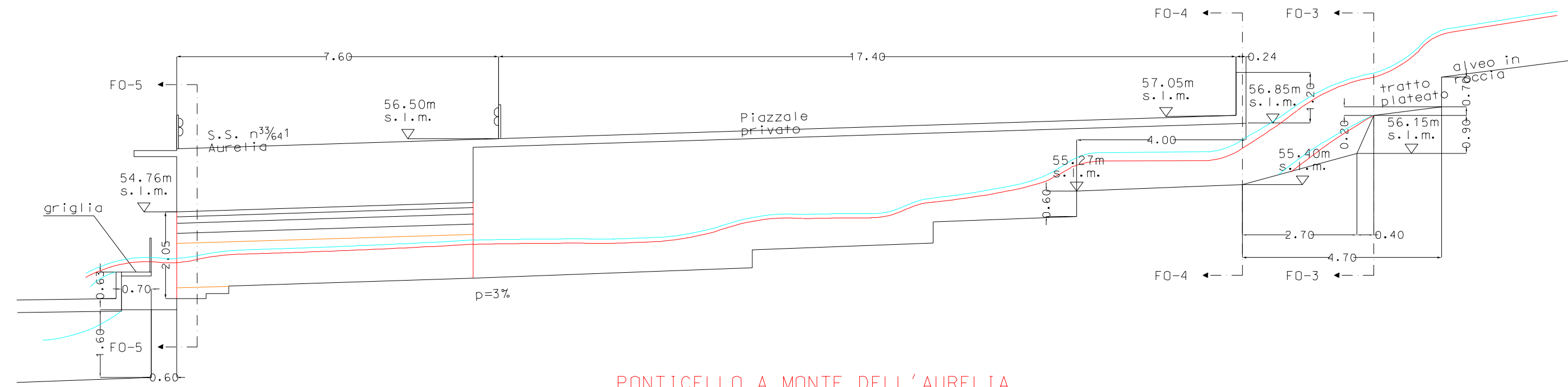
Rio Fossetto e rio Rico

Zoagli

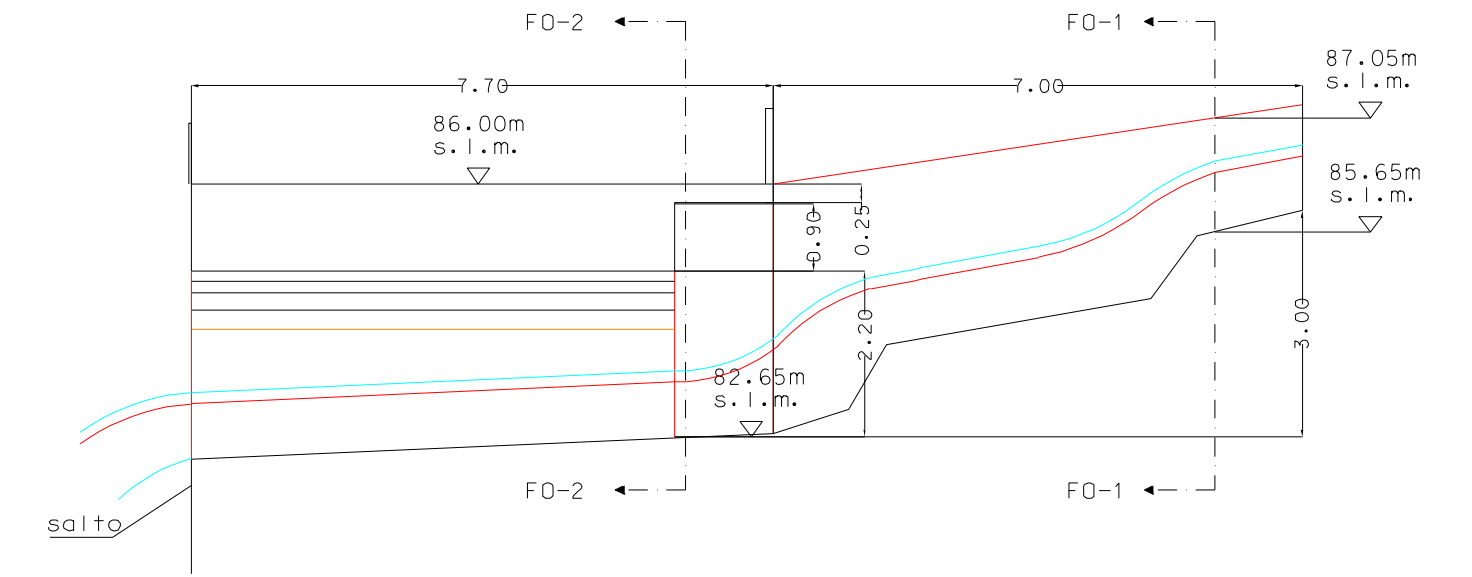
Verifiche locali

- Profili di corrente
- Sezioni idrauliche
- Tabelle dei risultati

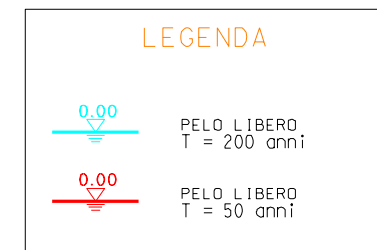
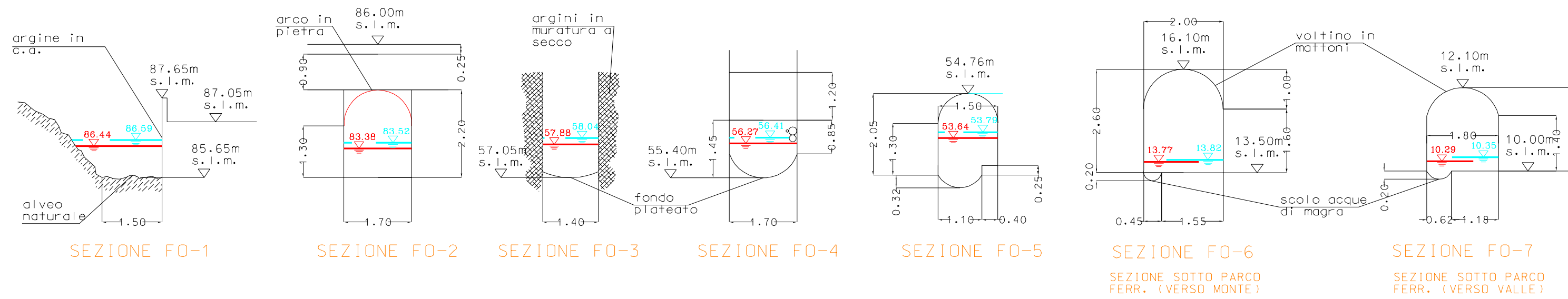
RIO FOSSETTO



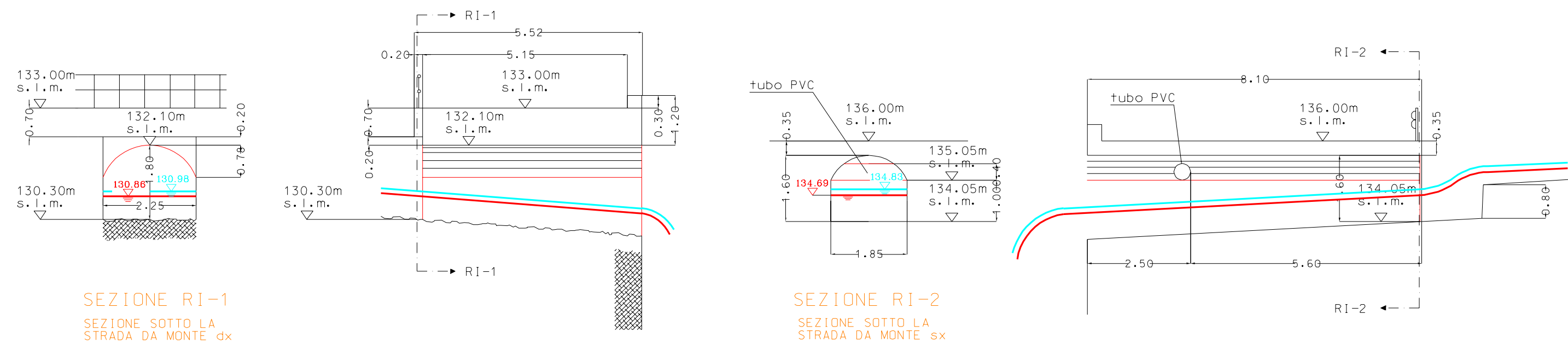
PONTICELLO A MONTE DELL'AURELIA



ATTRAVERSAMENTO SOTTO L'AURELIA



RIO RICO



SEZIONE RI-1
SEZIONE SOTTO LA STRADA DA MONTE dx

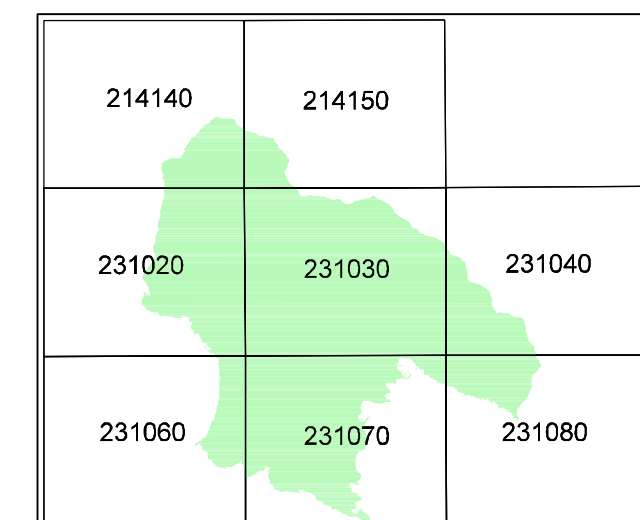
SEZIONE RI-2
SEZIONE SOTTO LA STRADA DA MONTE sx



Provincia di Genova

PIANO DI BACINO
AMBITO 15

Piano stralcio per la tutela dal rischio idrogeologico di cui all'art. 1, comma 1 del D.L. 1106/1998 n. 180 convertito in legge 03/08/1998 n.267 e s.m.i.



ALLEGATO ID-3 VERIFICHE IDRAULICHE
SETTORE E - RIO FOSSETTO E RIO RICO
PROFILI E SEZIONI DEL CORSO D'ACQUA

scala 1:100



Elaborato di analisi del piano approvato con D.C.P. n. 67 del 12-12-2002 modificato con D.C.P. n. 6 del 16-02-2005 con D.G.P. n. 140 del 27-04-2005 e con D.C.P. n. 24 del 21-03-2007

Elaborato	Verificato	Verificato	Regolarita' tecnica	Data	Ed.	Rev.
Dott. Geol. Maria FERRANDO Geom. Elisa MARANGONI Dott. Paolo SPOTORNO	Dott. Geol. Aurelio GIUFFRÈ	Dott. Maria TRAVERSO	Dott. Geol. Mauro LOMBARDI	21-03-2007	1	0

Bacino : **R. FOSSETTO**Corso d'acqua : **R. FOSSETTO**

Tabella FO_T1

Verifiche puntuali in condizioni critiche e di moto uniforme

Portata Q = 3,3 m³/s - Periodo di ritorno T = 50 anni

Sezioni	Quota fondo	Distanze prog.ve	Profondità critica	Profondità uniforme	Quota pelo libero	Numero di Froude	Larghezza pelo libero	Carico totale	Pendenza motrice	Velocità corrente	Carico cinetico	Quota argine ds	Quota argine sn	Quota intradosso	Franco minimo	NOTE
	Zf	s	y _c	y	h	Fr	b	H	J	U	U ² /2g	Zd	Zs	Zi	f	
	m s.l.m.	m	m	m	m s.l.m.	-	m	m s.l.m.	-	m/s	m	m s.l.m.	m s.l.m.	m s.l.m.	m	
1	85.65	0.00	0.79	-	86.44	1.00	1.50	86.84	0.4421	2.78	0.40	87.65	87.65	-	1.21	
2	82.65	7.00	0.73	-	83.38	1.00	1.70	83.74	-	2.68	0.37	-	-	84.85	1.47	Ponte carrabile
3	57.05	0.00	0.83	-	57.88	1.00	1.40	58.29	0.5353	2.84	0.41	59.55	59.55	-	1.67	
4	55.40	3.10	0.87	-	56.27	1.00	1.70	56.63	0.1338	2.66	0.36	-	-	56.85	0.58	tombinatura piazzale privato
v	55.27	4.00	-	0.70	55.97	1.56	1.70	56.65	0.1420	3.66	0.68	-	-	56.72	0.75	
5	52.71	21.24	-	0.93	53.64	1.31	1.50	54.21	-	3.33	0.57	-	-	54.76	1.12	tombinatura S.S. n°1
6	13.50	0.00	-	0.27	13.77	3.82	2.00	15.74	-	6.22	1.97	-	-	16.10	2.33	parco ferroviario
7	10.00	43.50	-	0.29	10.29	3.80	1.80	12.38	-	6.41	2.09	-	-	12.10	1.81	

Bacino : **R. FOSSETTO**

Corso d'acqua : **R. FOSSETTO**

Tabella FO_T2

Verifiche puntuali in condizioni critiche e di moto uniforme

Portata Q = 4,3 m³/s - Periodo di ritorno T = 200 anni

Sezioni	Quota fondo	Distanze prog.ve	Profondità critica	Profondità uniforme	Quota pelo libero	Numero di Froude	Larghezza pelo libero	Carico totale	Pendenza motrice	Velocità corrente	Carico cinetico	Quota argine ds	Quota argine sn	Quota intradosso	Franco minimo	NOTE
	Zf	s	y _c	y	h	Fr	b	H	J	U	U ² /2g	Zd	Zs	Zi	f	
	m s.l.m.	m	m	m	m s.l.m.	-	m	m s.l.m.	-	m/s	m	m s.l.m.	m s.l.m.	m s.l.m.	m	

1	85.65	0.00	0.94	-	86.59	1.00	1.50	87.06	0.4446	3.05	0.47	87.65	87.65	-	1.06	
2	82.65	7.00	0.87	-	83.52	1.00	1.70	83.95	-	2.91	0.43	-	-	84.85	1.33	Ponte carrabile
3	57.05	0.00	0.99	-	58.04	1.00	1.40	58.53	0.6412	3.10	0.49	59.55	59.55	-	1.51	
4	55.40	3.10	1.01	-	56.41	1.00	1.70	56.54	0.1157	1.61	0.13	-	-	56.85	0.44	tombinatura piazzale privato
v	55.27	4.00	-	0.80	56.07	1.53	1.70	56.84	0.1389	3.88	0.77	-	-	56.72	0.65	
5	52.71	21.24	-	1.08	53.79	1.27	1.50	54.44	-	3.58	0.65	-	-	54.76	0.97	tombinatura S.S. n°1
6	13.50	0.00	-	0.32	13.82	3.83	2.00	16.17	0.0759	6.79	2.35	-	-	16.10	2.28	parco ferroviario
7	10.00	43.50	-	0.35	10.35	3.79	1.80	12.87	-	7.03	2.52	-	-	12.10	1.75	

Bacino : **R. FOSSETTO**

Corso d'acqua : **R. FOSSETTO**

Tabella FO_T3

Verifiche puntuali in condizioni critiche e di moto uniforme

Portata $Q = 5,1 \text{ m}^3/\text{s}$ - Periodo di ritorno $T = 500$ anni

Sezioni	Quota fondo	Distanze prog.ve	Profondità critica	Profondità uniforme	Quota pelo libero	Numero di Froude	Larghezza pelo libero	Carico totale	Pendenza motrice	Velocità corrente	Carico cinetico	Quota argine ds	Quota argine sn	Quota intradosso	Franco minimo	NOTE
	Zf	s	y _c	y	h	Fr	b	H	J	U	U ² /2g	Zd	Zs	Zi	f	
	<i>m s.l.m.</i>	<i>m</i>	<i>m</i>	<i>m</i>	<i>m s.l.m.</i>	-	<i>m</i>	<i>m s.l.m.</i>	-	<i>m/s</i>	<i>m</i>	<i>m s.l.m.</i>	<i>m s.l.m.</i>	<i>m s.l.m.</i>	<i>m</i>	
1	85.65	0.00	1.05	-	86.70	1.00	1.50	87.23	0.4467	3.24	0.53	87.65	87.65	-	0.95	
2	82.65	7.00	0.97	-	83.62	1.00	1.70	84.11	-	3.09	0.49	-	-	84.85	1.23	Ponte carrabile
3	57.05	0.00	1.10	-	58.15	1.00	1.40	58.71	0.5517	3.31	0.56	59.55	59.55	-	1.40	
4	55.40	3.10	1.11	-	56.51	1.00	1.70	57.00	0.1319	3.10	0.49	-	-	56.85	0.34	tombinatura piazzale privato
v	55.27	4.00	-	0.91	56.18	1.49	1.70	57.03	0.1408	4.09	0.85	-	-	56.72	0.54	
5	52.71	21.24	-	1.19	53.90	1.24	1.50	54.61	-	3.72	0.71	-	-	54.76	0.86	tombinatura S.S. n°1
6	13.50	0.00	-	0.36	13.86	3.87	2.00	16.51	0.0774	7.21	2.65	-	-	16.10	2.24	parco ferroviario
7	10.00	43.50	-	0.39	10.39	3.78	1.80	13.14	-	7.35	2.75	-	-	12.10	1.71	

Bacino : *R. RICO*

Corso d'acqua : *R.RICO*

Tabella RI_T1

Verifiche puntuali in condizioni critiche

Portata $Q = 2,97 \text{ m}^3/\text{s}$ - Periodo di ritorno $T = 50$ anni

Sezioni	Quota fondo	Profondità corrente	Quota pelo libero	Numero di Froude	Larghezza pelo libero	Carico totale	Velocità corrente	Carico cinetico	Quota argine ds	Quota argine sn	Quota intradosso	Franco minimo	NOTE
	Zf	y _c	h	Fr	b	H	U	U ² /2g	Zd	Zs	Zi	f	
	<i>m s.l.m.</i>	<i>m</i>	<i>m s.l.m.</i>	-	<i>m</i>	<i>m s.l.m.</i>	<i>m/s</i>	<i>m</i>	<i>m s.l.m.</i>	<i>m s.l.m.</i>	<i>m s.l.m.</i>	<i>m</i>	

1	130.30	0.56	130.86	1.00	2.25	131.14	2.35	0.28	133.00	133.00	132.10	1.24	Ponte carrabile
2	134.05	0.64	134.69	1.00	1.85	135.01	2.51	0.32	136.00	136.00	135.05	0.36	Ponte carrabile

Bacino : *R. RICO*

Corso d'acqua : *R. RICO*

Tabella RI_T2

Verifiche puntuali in condizioni critiche

Portata $Q = 4,00 \text{ m}^3/\text{s}$ - Periodo di ritorno $T = 200$ anni

Sezioni	Quota fondo	Profondità critica	Quota pelo libero	Numero di Froude	Larghezza pelo libero	Carico totale	Velocità corrente	Carico cinetico	Quota argine ds	Quota argine sn	Quota intradosso	Franco minimo	NOTE
	Zf	y _c	h	Fr	b	H	U	U ² /2g	Zd	Zs	Zi	f	
	<i>m s.l.m.</i>	<i>m</i>	<i>m s.l.m.</i>	-	<i>m</i>	<i>m s.l.m.</i>	<i>m/s</i>	<i>m</i>	<i>m s.l.m.</i>	<i>m s.l.m.</i>	<i>m s.l.m.</i>	<i>m</i>	

1	130.30	0.68	130.98	1.00	2.25	131.33	2.61	0.35	133.00	133.00	132.10	1.12	Ponte carrabile
2	134.05	0.78	134.83	1.00	1.85	135.22	2.77	0.39	136.00	136.00	135.05	0.22	Ponte carrabile

Bacino : *R. RICO* Corso d'acqua : *R.RICO*

Tabella RI_T3

Verifiche puntuali in condizioni critiche

Portata $Q = 4,77 \text{ m}^3/\text{s}$ - Periodo di ritorno $T = 500$ anni

Sezioni	Quota fondo	Profondità corrente	Quota pelo libero	Numero di Froude	Larghezza pelo libero	Carico totale	Velocità corrente	Carico cinetico	Quota argine ds	Quota argine sn	Quota intradosso	Franco minimo	NOTE
	Zf	y _c	h	Fr	b	H	U	U ² /2g	Zd	Zs	Zi	f	
	<i>m s.l.m.</i>	<i>m</i>	<i>m s.l.m.</i>	-	<i>m</i>	<i>m s.l.m.</i>	<i>m/s</i>	<i>m</i>	<i>m s.l.m.</i>	<i>m s.l.m.</i>	<i>m s.l.m.</i>	<i>m</i>	
1	130.30	0.77	131.07	1.00	2.25	131.46	2.75	0.39	133.00	133.00	132.10	1.03	Ponte carrabile
2	134.05	0.88	134.93	1.00	1.85	135.37	2.93	0.44	136.00	136.00	135.05	0.12	Ponte carrabile