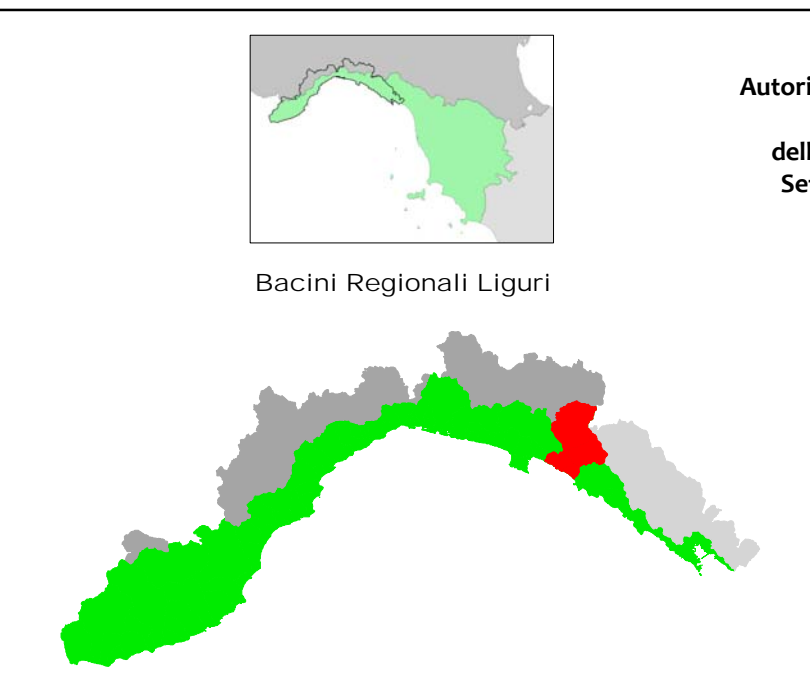
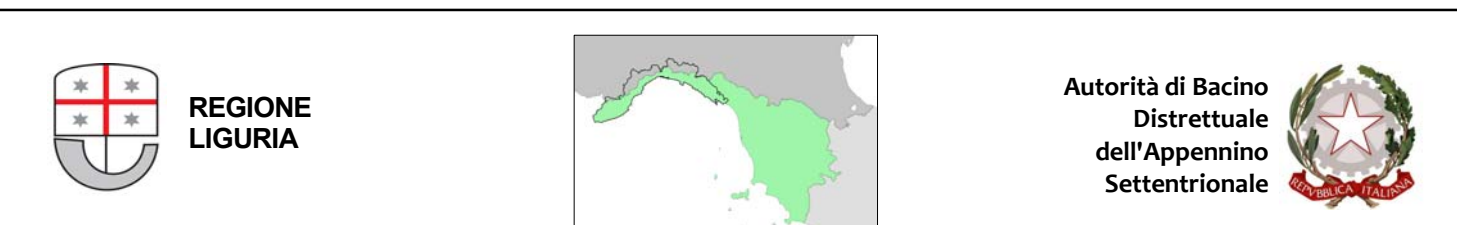
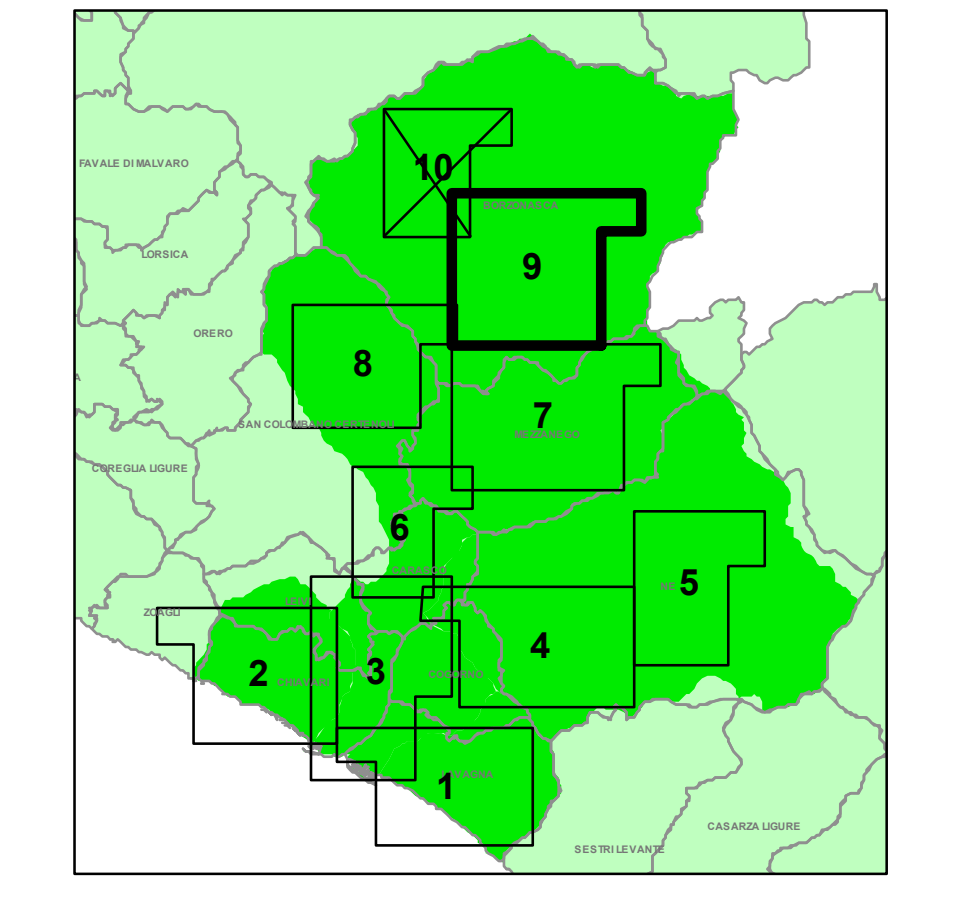


**LEGENDA**

- Aree inondabili con tempo di ritorno fino a 50 anni
- Aree inondabili con tempo di ritorno fino a 200 anni
- Aree inondabili con tempo di ritorno fino a 500 anni
- Aree storicamente inondate (studio propedeutico)
- Aree storicamente inondate DGR 594/2001 - Regione Liguria (scala originale 1:25.000)
- Area inondata negli eventi dell'autunno 2014 (DGR 412/2015)
- Avevo a cielo aperto
- Avevo tombinato
- Limite del bacino



**PIANO DI BACINO STRALCIO PER L'ASSETTO IDROGEOLOGICO  
AMBITO 16 - ENTELLA**



**CARTA DELLE AREE INONDABILI E  
DELLE AREE STORICAMENTE INONDATE**