

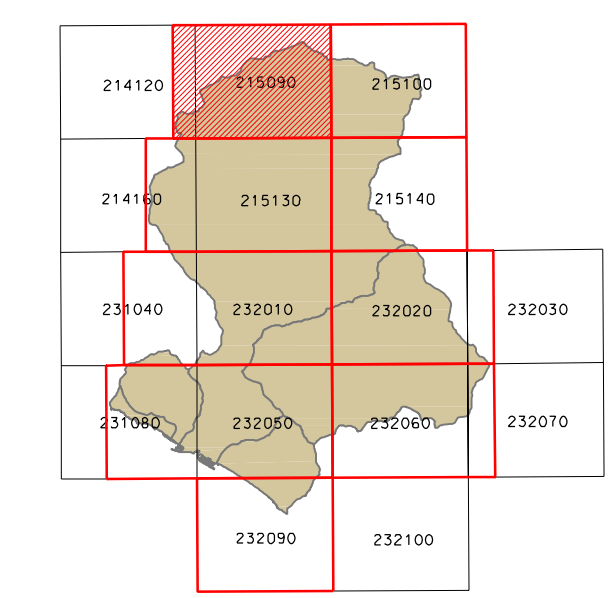
LEGENDA

- DEPOSITI ALLUVIONALI**
- (am) Mobili attuali
  - (ar) Terrazzati recenti
  - (aa) Terrazzati antichi
  - (at) Depositi lacustri
- DEPOSITI DI SPIAGGIA**
- (ds) Depositi di spiaggia
- COPERTURE DETRITICHE POTENTI (superiori a mt. 3)**
- (d) Coperture detritiche superiori a 3 metri - (dm) Depositi marini
  - (gr) Grossi riporti
- LIMITI FORMAZIONALI**
- certi
  - presunti
- GIACITURE DEGLI STRATI**
- orizzontali
  - verticali
  - inclinati
  - rovesciati
  - contorti
- FAGLIE**
- certe
  - presunte
- LITOLOGIE**
- maSOP MARNE (Marne di Sopralacroce)
  - arCSU ARENARIE (Arenarie di Casanova)
  - bcCSU BRECCIE (Formazione delle Arenarie di Casanova)
  - dbCSU DIABASI E BASALTI (Formazione delle Arenarie di Casanova)
  - srCSU SERPENTINITI (Formazione delle Arenarie di Casanova)
  - agOTT ARGILLITI (Argilliti di Giasetto)
  - arGOT ARENARIE (Arenarie del Monte Gottero)
  - maLVG MARNE (Formazione della Val Lavagna)
  - agLVG ARGILLITI (Formazione della Val Lavagna)
  - agGIC ARGILLITI (Argilliti a palombini del Lago di Giacopiana)
  - cCAL CALCARI (Calcarei a calponella)
  - dMAL DIABASSI (Diabassi di Monte Alpe)
  - bcCAP BRECCIE (Breccie di Monte Capra)
  - bcBVG BRECCIE (Breccie Unita' Bracco-Gravaglia)
  - dbBVG DIABASI E BASALTI (Unita' Bracco-Gravaglia)
  - gBBVG GABBRI (Unita' Bracco-Gravaglia)
  - srBVG SERPENTINITI (Unita' Bracco-Gravaglia)



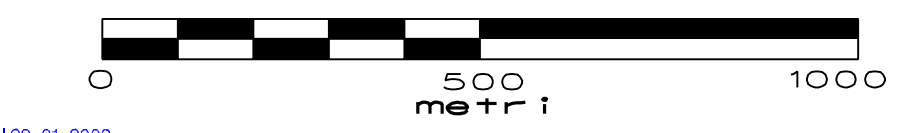
PIANO DI BACINO  
AMBITO 16

Piano stralcio per la tutela dal rischio idrogeologico di cui all'art. 1, comma 1 del D.L. 1106/1998 n. 180 convertito in legge 03/08/1998 n.267 e s.m.i.



CARTA GEOLITOLOGICA

scala 1:10.000



Elaborato: di archivio dell'Ufficio  
Approvato con D.C.P. n. 3 del 29-01-2003  
e modificato con D.C.P. n. 8 del 07-02-2006

Elaborato	Verificato	Verificato	Regolarità tecnica	Data	Ed.	Rev.
Dott. Ing. Stefano BARRA Dott. Paolo GILBERTI Dott. Paolo SPOTONNO	Dott. Geol. Aurelio GIUFFRÈ	Dott. Maria TRAVERSO	Dott. Geol. Mauro LOMBARDI	06-03-2006	1	1