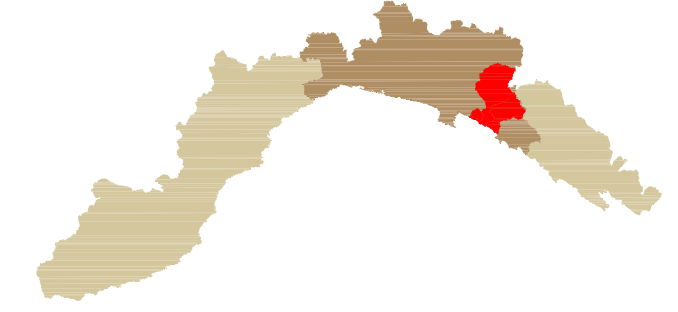


LEGENDA

- DEPOSITI ALLUVIONALI**
- (am) Mobili attuali
  - (ar) Terrazzati recenti
  - (ae) Terrazzati antichi
  - (al) Depositi lacustri
- DEPOSITI DI SPIAGGIA**
- (ds) Depositi di spiaggia
- COPERTURE DETRITICHE POTENTI (superiori a mt. 3)**
- (dt) Coperture detritiche superiori a 3 metri - (dm) Depositi morenici
  - (gr) Grossi riperti
- LIMITI FORMAZIONALI**
- certi
  - presunti
- GIACITURE DEGLI STRATI**
- orizzontali
  - verticali
  - inclinati
  - rovesciati
  - contorti
- FAGLIE**
- certe
  - presunte
- LITOLOGIE**
- maSOP MARNE (Marni di Sopralacroce)
  - arCSU ARENARIE (Arenarie di Casanova)
  - bcCSU BRECCIE (Formazione delle Arenarie di Casanova)
  - dbCSU DIABASI E BASALTI (Formazione delle Arenarie di Casanova)
  - srCSU SERPENTINI (Formazione delle Arenarie di Casanova)
  - agGTT ARGILLITI (Argilliti di Giassette)
  - argOT ARENARIE (Arenarie del Monte Gottero)
  - maLVG MARNE (Formazione della Val Lavagna)
  - agLVG ARGILLITI (Formazione della Val Lavagna)
  - agGIC ARGILLITI (Argillite a palombini del Lago di Giacigliano)
  - cCAL CALCARI (Calcari a calpionella)
  - dMAL DIASPRI (Diaspri di Monte Alpe)
  - bcCAP BRECCIE (Breccie di Monte Capra)
  - bcBVG BRECCIE (Breccie Unita' Bracco-Graveglia)
  - dbBVG DIABASI E BASALTI (Unita' Bracco-Graveglia)
  - gbBVG GABBRI (Unita' Bracco-Graveglia)
  - srBVG SERPENTINI (Unita' Bracco-Graveglia)

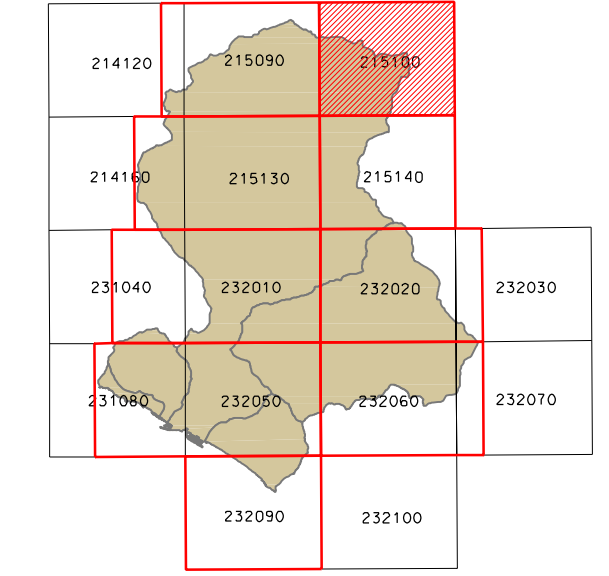


Provincia di Genova



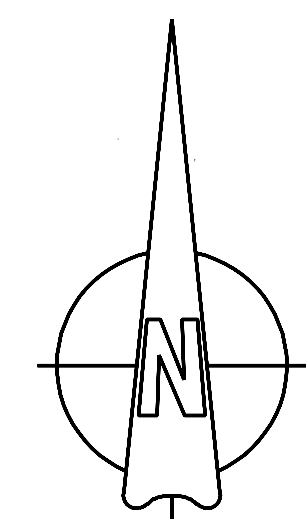
PIANO DI BACINO  
AMBITO 16

Piano stralcio per la tutela dal rischio idrogeologico di cui all'art. 1, comma 1 del D.L. 11/06/1998 n. 180 convertito in legge 03/08/1998 n.267 e s.m.i.



CARTA GEOLITOLOGICA

scala 1:10.000



Elaborato: di anstet del Piano  
Approvato con D.C.P. n. 8 del 29-01-2003  
e modificato con D.C.P. n. 8 del 01-03-2006

Elaborato	Verificato	Verificato	Regolarita' tecnica	Data	Ed.	Rev.
Dot. Ing. ANTONIO GIARDINO Dot. ING. ANTONIO GIARDINO Dot. PAOLO BENTONIERI	Dot. Geol. AURELIO GIUFFRÈ	Dot. Maria TRAVERSO	Dot. Geol. MAURO LOMBARDI	01-03-2006	1	1