

**LEGENDA**

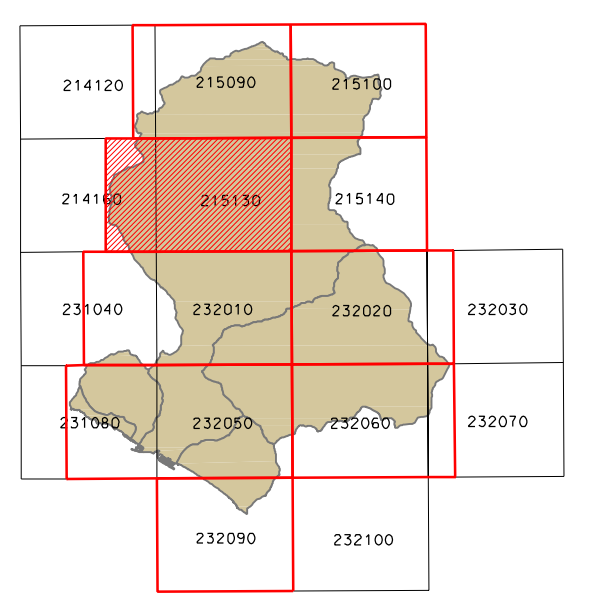
- DEPOSITI ALLUVIONALI**
- (am) Mobili attuali
  - (ar) Terrazzati recenti
  - (sa) Terrazzati antichi
  - (sl) Depositi lacustri
  - (sa) Depositi di spiaggia
- DEPOSITI DI SPIAGGIA**
- (sa) Depositi di spiaggia
- COPERTURE DETRITICHE POTENTI (superiori a mt. 3)**
- (dt) Coperture detritiche superiori a 3 metri - (sm) Depositi morenici
  - (gt) Grossi riporti
- LIMITI FORMAZIONALI**
- certi
  - presunti
- GIACITURE DEGLI STRATI**
- orizzontali
  - verticali
  - inclinati
  - rovesciati
  - contorti
- FAGLIE**
- corte
  - presunte
- LITOLOGIE**
- maSOP MARNE (Mare di Sopracroce)
  - arCSU ARENARIE (Arenarie di Casanova)
  - bcCSU BRECCIE (Formazione delle Arenarie di Casanova)
  - dbCSU DIABASI E BASALTI (Formazione delle Arenarie di Casanova)
  - sgCSU SERPENTINI (Formazione delle Arenarie di Casanova)
  - sgGTT ARGILLITI (Argilliti di Giateite)
  - arGOT ARENARIE (Arenarie del Monte Gottero)
  - maLVG MARNE (Formazione della Val Lavagna)
  - sgLVG ARGILLITI (Formazione della Val Lavagna)
  - sgSIC ARGILLITI (Argilliti a palomboli del Lago di Giacopiane)
  - scAL CALCARI (Calcarei a calponella)
  - smAL DIASPRI (Diaspri di Monte Alpe)
  - bcCAP BRECCIE (Breccie di Monte Capra)
  - bcBVG BRECCIE (Breccie Unita' Bracco-Graveglia)
  - dbBVG DIABASI E BASALTI (Unita' Bracco-Graveglia)
  - sgBVG GABBRI (Unita' Bracco-Graveglia)
  - s-BVG SERPENTINI (Unita' Bracco-Graveglia)



215130  
214160

**PIANO DI BACINO  
AMBITO 16**

Piano stralcio per la tutela dal rischio idrogeologico di cui all'art. 1, comma 1 del D.L. 11/06/1998 n. 180 convertito in legge 03/08/1998 n.267 e s.m.i.



**CARTA GEOLITOLOGICA**

scala 1:10.000



Elaborato dal servizio del Piano		Approvato con D.G.P. n. 3 del 29-01-2003		Modificato con D.G.P. n. 6 del 04-03-2008	
Elaborato	Verificato	Verificato	Regolarità tecnica	Data	Ed. Rev.
Dot. Geol. Aurelio GIUFFRÈ	Dot. Geol. Aurelio GIUFFRÈ	Dot. Maria TRAVERSO	Dot. Geol. Mauro LOMBARDI	01-03-2006	1   1