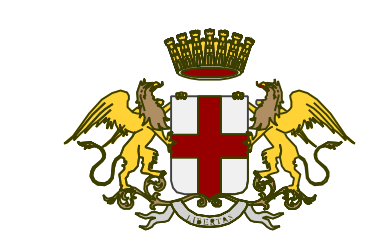
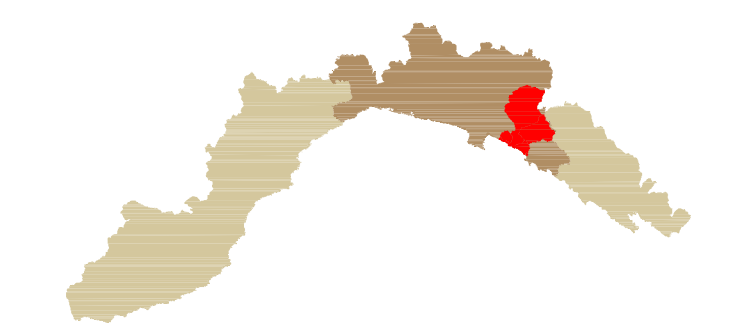


LEGENDA

- DEPOSITI ALLUVIONALI**
- (am) Mobili attuali
 - (ar) Terrazzati recenti
 - (aa) Terrazzati antichi
 - (al) Depositi lacustri
- DEPOSITI DI SPIAGGIA**
- (ds) Depositi di spiaggia
- COPERTURE DETRITICHE POTENTI (superiori a mt. 3)**
- (dt) Coperture detritiche superiori a 3 metri - (dm) Depositi morenici
 - (gr) Grossi riporti
- LIMITI FORMAZIONALI**
- certi
 - presunti
- GIACITURE DEGLI STRATI**
- orizzontali
 - verticali
 - inclinati
 - rovesciati
 - contorti
- FAGLIE**
- certe
 - presunte
- LITOLOGIE**
- maSOP MARNE (Marni di Sopracroce)
 - arCSU ARENARIE (Arenarie di Casanova)
 - bcCSU BRECCIE (Formazione delle Arenarie di Casanova)
 - dbCSU DIABASI E BASALTI (Formazione delle Arenarie di Casanova)
 - rcSU SERPENTINITI (Formazione delle Arenarie di Casanova)
 - agGT ARGILLITI (Argilliti di Gasette)
 - arGOT ARENARIE (Arenarie del Monte Gottero)
 - alVG MARNE (Formazione della Val Lavagna)
 - agLV ARGILLITI (Formazione della Val Lavagna)
 - agGIC ARGILLITI (Argilliti a palombini del Lago di Giacopiere)
 - eCAL CALCARI (Calcarei a capionella)
 - dMAL DIASPRI (Diaspri di Monte Alpe)
 - bcCAP BRECCIE (Breccie di Monte Capra)
 - bcBVG BRECCIE (Breccie Unita' Bracco-Gravaglia)
 - dbBVG DIABASI E BASALTI (Unita' Bracco-Gravaglia)
 - gbBVG GABBRI (Unita' Bracco-Gravaglia)
 - rbBVG SERPENTINITI (Unita' Bracco-Gravaglia)

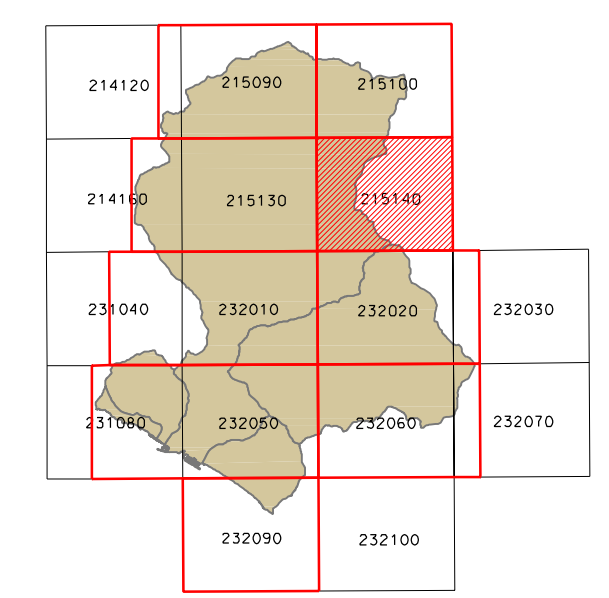


Provincia di Genova



PIANO DI BACINO
AMBITO 16

Piano stralcio per la tutela dal rischio idrogeologico di cui all'art. 1, comma 1 del D.L. 11/06/1998 n. 180 convertito in legge 03/08/1998 n.267 e s.m.i.



CARTA GEOLITOLOGICA

scala 1:10.000



Elaborato di analisi del Piano Approvato con D.C.P. n. 3 del 29-01-2003 e modificato con D.C.P. n. 8 del 01-03-2006

Elaborato	Verificato	Verificato	Regolarita' tecnica	Data	Ed.	Rev.
Dott. Ing. ANTONIO SAKO Dott. Geol. LUIGI CARONE Dott. Ingeg. GIOVANNI...	Dott. Geol. AURELIO GIUFFRÈ	Dott. Maria TRAVERSO	Dott. Geol. MAURO LOMBARDI	01-03-2006	1	1