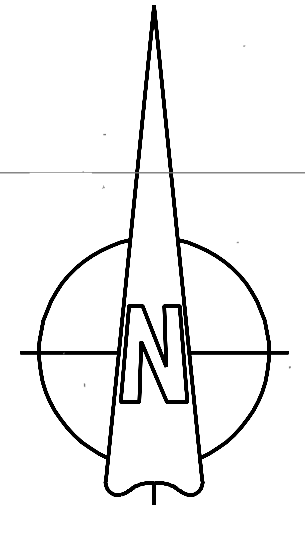
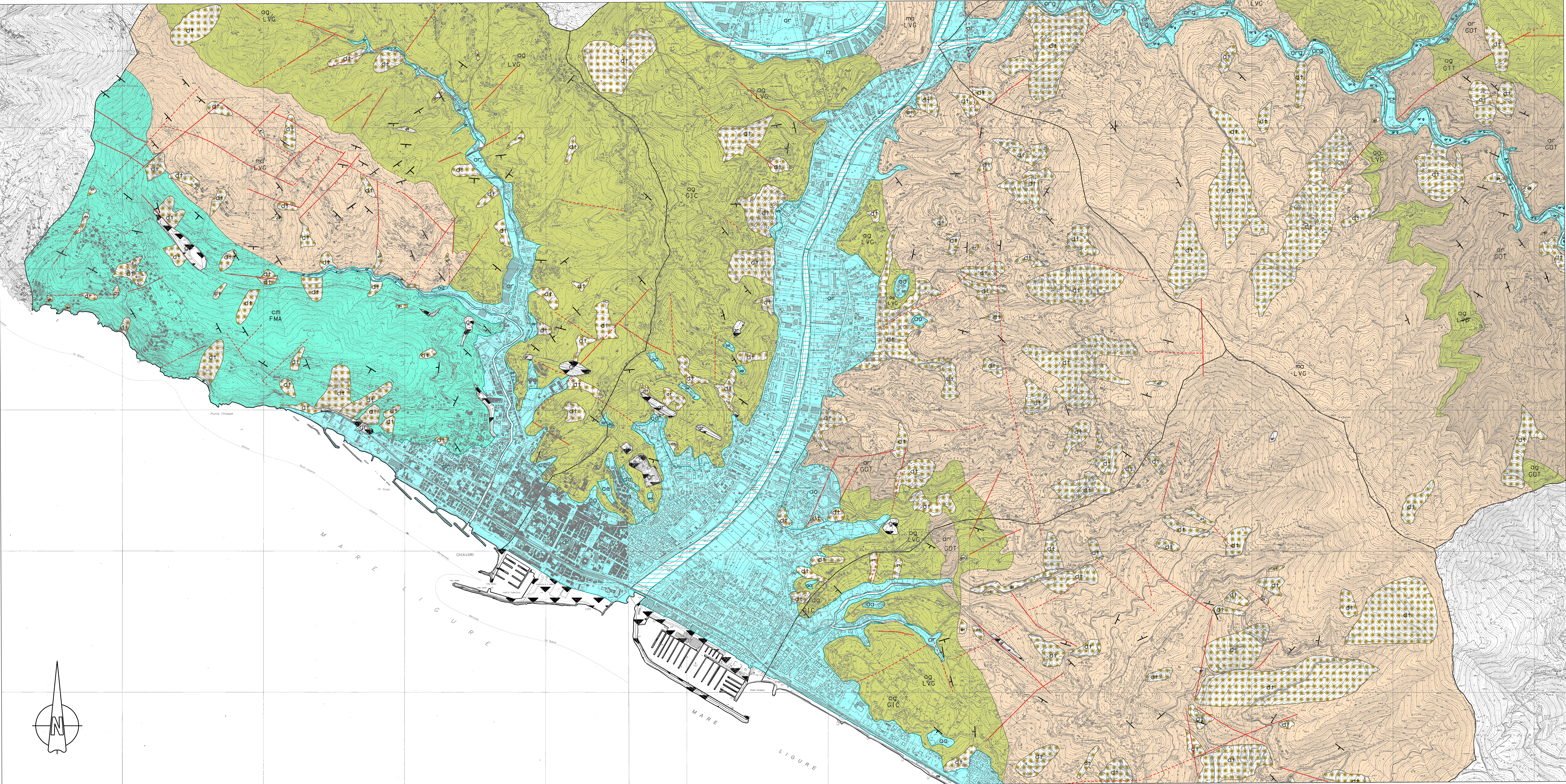


LEGENDA

- DEPOSITI ALLUVIONALI**
- (am) Moduli attuali
 - (ar) Terrazzati recenti
 - (aa) Terrazzati antichi
 - (al) Depositi lacustri
- DEPOSITI DI SPIAGGIA**
- (ds) Depositi di spiaggia
- COPERTURE DETRITICHE POTENTI (superiori a mt. 3)**
- (ds) Coperture detritiche superiori a 3 metri - (dm) Depositi morenici
 - (gr) Grossi riporti
- LIMITI FORMAZIONALI**
- certi
 - presunti
- GIACITURE DEGLI STRATI**
- orizzontali
 - verticali
 - inclinati
 - rovesciati
 - contorti
- FAGLIE**
- certe
 - presunte
- LITOLOGIE**
- maSP MARINE (Mare di Sopralacroce)
 - arCSU ARENARIE (Arenarie di Casanova)
 - arCSU BRECCIE (Formazione delle Arenarie di Casanova)
 - arCSU DIABASI E BASALTI (Formazione delle Arenarie di Casanova)
 - arGTT ARENARIE (Arenarie di Gialtetto)
 - arGTT ARENARIE (Arenarie del Monte Gottero)
 - maLVG MARINE (Formazione della Val Lavagna)
 - agLVG ARGILLITI (Formazione della Val Lavagna)
 - agLVG ARGILLITI (Argille e palombini del Lago di Giacigliano)
 - cCAL CALCARI (Calcarei a caplonella)
 - maAL DIABASI (Diabasi di Monte Alpe)
 - arCAP BRECCIE (Breccie di Monte Capri)
 - arBVG BRECCIE (Breccie Unità Bracco-Gravaglia)
 - dsBVG DIABASI E BASALTI (Unità Bracco-Gravaglia)
 - arBVG GABBIONI (Unità Bracco-Gravaglia)
 - arBVG SERPENTINITI (Unità Bracco-Gravaglia)




 Provincia di Genova


 PIANO DI BACINO
 AMBITO 16

Piano stralcio per la tutela dal rischio idrogeologico
 di cui all'art. 1, comma 1 del D.L. 11/06/1998 n. 180
 convertito in legge 03/08/1998 n.267 e s.m.i.



CARTA GEOLITOLOGICA
 scala 1:10.000



Elaborata	Verificata	Verificata	Roggevole tecnica	Data	Ed.	Rev.
Dot. Geol. Aurelio GIUFFRÈ	Dot. Geol. Mauro TRAVERSO	Dot. Geol. Mauro LOMBARDI		01-03-2006	1	1