

### LEGENDA

**ROCCIA AFFIORANTE O SUBAFFIORANTE**

- R<sub>0</sub>** Roccia affiorante o subaffiorante con coperture detritiche discontinue fino a 1 mt. di spessore con caratteristiche strutturali e tessuturali non visibili
- R<sub>1</sub> R<sub>s</sub>** Roccia affiorante e subaffiorante con coperture detritiche continue fino a 1 mt. di spessore in buone condizioni di conservazione con disposizione favorevole (a) sfavorevole (b) delle strutture rispetto al pendio
- R<sub>r</sub>** Roccia affiorante e subaffiorante con coperture detritiche discontinue fino a 1 mt. di spessore in scadenti condizioni di conservazione, alterata ed particolarmente fraturata rispetto al pendio

**COLTRI E DEPOSITI ALLUVIONALI**

- cf** Coperture detritiche e depositi eluvio colluviali da 1 a 3 mt. a granulometria fine (a), grossolana e media (b).
- cf<sub>1</sub> cf<sub>2</sub>** Coperture detritiche potenti superiori a mt. 3 (a) a granulometria fine (b), grossolana e media (c).

**Depositi alluvionali**

- ar** terrazzati recenti
- aa** terrazzati antichi
- am** ammobili attuali
- ds** ds depositi di spiaggia

**MOVIMENTI FRANOSI**

- Corpo di frana attivo** (simbolo con frecce verso l'alto)
- Corpo di frana quiescente** (simbolo con frecce verso il basso)
- Ciglio di frana attivo** (simbolo con freccia curva verso l'alto)
- Ciglio di frana quiescente** (simbolo con freccia curva verso il basso)
- Coni detritici pedemontari attivi** (simbolo con linee verticali)
- Direzione di mobilitazione dei materiali sciolti** (simbolo con freccia dritta)

**ELEMENTI MORFOLOGICI E FORME DI EROSIONE**

- Erosione concentrata di fondo** (simbolo con linee a V)
- Ori di terrazzo fluviale** (simbolo con linee orizzontali)
- Erosione spondale** (simbolo con linee a T)
- Radici di terrazzo** (simbolo con linee a T)
- Ruscigliamento diffuso** (simbolo con linee a Y)
- Rotture di pendio attive (a), quiescenti (b)** (simbolo con linee a V)

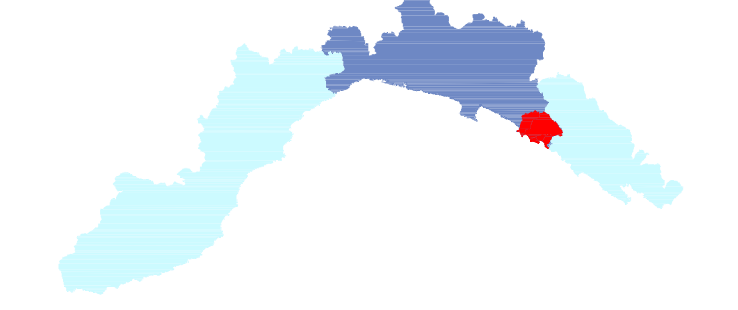
**FORME ANTROPICHE**

- Cave a ciclo aperto attive (a), abbandonate (b)** (simbolo con linee a V)
- Cave sotterranee attive (a), abbandonate (b)** (simbolo con linee a V)
- Miniere attive (a), abbandonate (b)** (simbolo con linee a V)
- Fronte di cava** (simbolo con linee a V)
- Discariche** (simbolo con linee a V)
- Grossi riporti** (simbolo con linee a V)

**Arce di costa alta/talesia attiva per le quali si rinvia al Piano di Tutela dell'Ambiente Marino e Costiero Approvato con DCR n. 18 del 25/09/2012** (simbolo con sfondo blu)

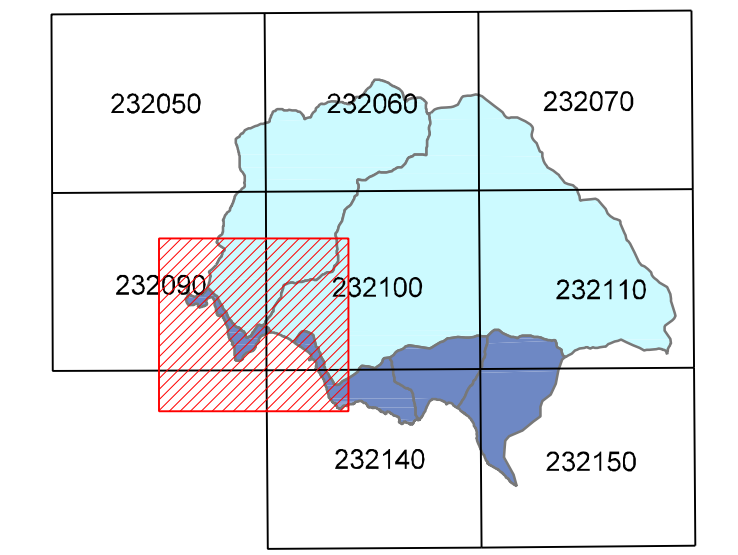


## PROVINCIA DI GENOVA

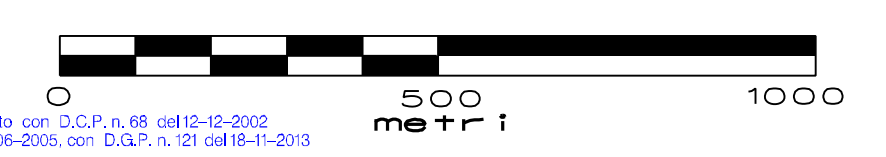


### PIANO DI BACINO AMBITO 17

Piano stralcio per la tutela dal rischio idrogeologico di cui all'art. 1, comma 1 del D.L. 11/06/1998 n. 180 convertito in legge 03/08/1998 n.267 e s.m.i.



### AREE SCOLANTI TAVOLA N. 3 CARTA GEOMORFOLOGICA scala 1:10.000



Elaborato					Verificato					Regolarità tecnica					Data					Rev.																			
UFFICIO PIANIFICAZIONE TERRITORIALE										Arch. Andrea PASETTI										Arch. Andrea PASETTI										22-09-2014					3				
elaborazione Informatica Paolo Spotorno																																							

Elaborato con dati del Piano approvato con D.C.P. n. 68 del 12-02-2002 modificato con D.G.P. n. 20 del 12-08-2005 con D.C.P. n. 21 del 18-11-2013 e con D.G.P. n. 123 del 22-09-2014