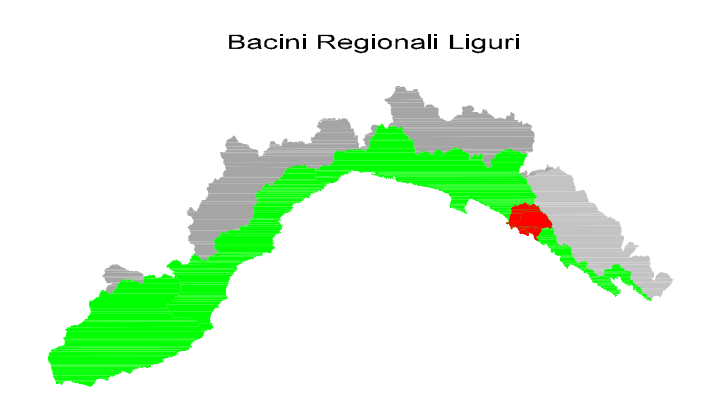
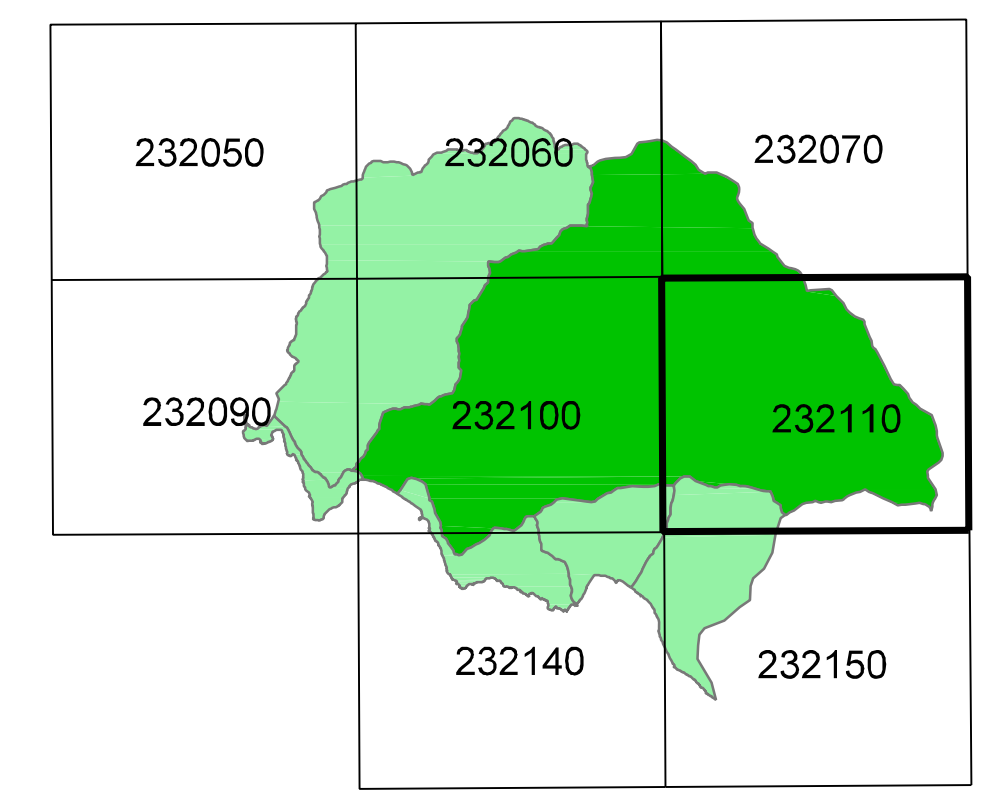


LEGENDA

- R Roccia affiorante e subaffiorante con coperture detritiche fino a 1 m di spessore in buone condizioni di conservazione e/o disposizione sfavorevole delle strutture rispetto al pendio
- Rs Roccia affiorante e subaffiorante con coperture detritiche discontinue fino a 1 m di spessore in buone condizioni di conservazione con disposizione sfavorevole delle strutture rispetto al pendio
- Rr Roccia affiorante e subaffiorante con coperture detritiche discontinue fino a 1 m di spessore in scadenti condizioni di conservazione, alterata e/o particolarmente fraturata rispetto al pendio
- dt Coperture detritiche e depositi eluvio colluviali da 1 a 3 mt. a granulometria grossolana e media
- dt1 Coperture detritiche potenti superiori a mt. 3
- dt2 Coperture detritiche potenti superiori a mt. 3 a granulometria fine
- dt3 Coperture detritiche potenti superiori a mt. 3 a granulometria grossolana e media
- o Depositi alluvionali
- o1 Depositi alluvionali terrazzati recenti
- o2 Depositi alluvionali mobili attuali
- x Frana attiva
- x1 Frana ed area a franosità diffusa quiescenti (da intendersi "inattive")
- Ciglio di frana attivo
- Ciglio di frana quiescente (da intendersi "inattivo")
- Direzione di mobilitazione nei materiali sciolti
- Erosione concentrata di fondo
- Erosione spondale
- Ruscellamento diffuso
- Orli di terrazzo fluviale
- Orli di terrazzo marino
- Grossi riporti
- Discariche in inerti
- Sbancamenti
- Radici di terrazzo
- Rottura di pendio attiva
- Rottura di pendio quiescente
- Fronte di cava
- Cave abbandonate a cielo aperto
- Cave attive a cielo aperto
- Miniere abbandonate
- Aree di costa alta/falesia attiva per le quali si rinvia al Piano di Tutela dell'Ambiente Marino e Costiero Approvato con DCR n. 18 del 25/09/2012



**PIANO DI BACINO STRALCIO PER LA TUTELA DAL RISCHIO IDROGEOLOGICO
AMBITO 17
TORRENTE PETRONIO**



CARTA GEOMORFOLOGICA

PRIMA APPROVAZIONE	Delibera del Consiglio Provinciale n. 68 del 12/12/2002	SCALA	TAVOLA
ULTIMA MODIFICA DELL'ELABORATO	Decreto del Direttore Generale n. 7092 del 16/11/2020	1:10.000	232110
ENTRATA IN VIGORE	Publicazione sul BURL n. 49 del 02/12/2020 - parte II		

File base: Carta Tecnica Regione Liguria (Mila) scala dell'IGM n.410 del 20-11-1982