



LEGENDA

- ROCCIA AFFIORANTE O SUBAFFIORANTE**
- R₁ Rocca affiorante e subaffiorante con coperture detritiche discontinue fino a 1 mt. di spessore con caratteristiche strutturali e tessuturali non visibili
 - R₂ Rocca affiorante e subaffiorante con coperture detritiche discontinue fino a 1 mt. di spessore in buone condizioni di conservazione con disposizione favorevole (a), sfavorevole (b) nelle strutture rispetto al pendio
 - R₃ Rocca affiorante e subaffiorante con coperture detritiche discontinue fino a 1 mt. di spessore in scadenti condizioni di conservazione, alterata con particolare frantumazione rispetto al pendio
- COLTRIE E DEPOSITI ALLUVIONALI**
- C₁ Coperture detritiche e depositi eluvio colluviali da 1 a 3 mt. a granulometria fine (a), grossolana e media (b).
 - C₂ Coperture detritiche potenti superiori a mt. 3. (a) a granulometria fine (b), grossolana e media (c).
- MOVIMENTI FRANOSI**
- F₁ Corpo di frana attivo
 - F₂ Ciglio di frana attivo
 - F₃ Erosione concentrata di fondo
 - F₄ Erosione spondale
 - F₅ Ruscellamento diffuso
 - F₆ Corpo di frana quiescente
 - F₇ Ciglio di frana quiescente
 - F₈ Orli di terrazzo fluviale
 - F₉ Radici di terrazzo
 - F₁₀ Rotture di pendio attive (a), quiescenti (b)



FOGLIO CTR

232150

PROVINCIA DI GENOVA



PIANO DI BACINO

AMBITO 18 - TORRENTE CASTAGNOLA

Piano stralcio per la tutela dal rischio idrogeologico di cui all'art. 1, comma 1 del D.L. 11/06/1998 n. 180 convertito in legge 03/08/1998 n.267 e s.m.i.

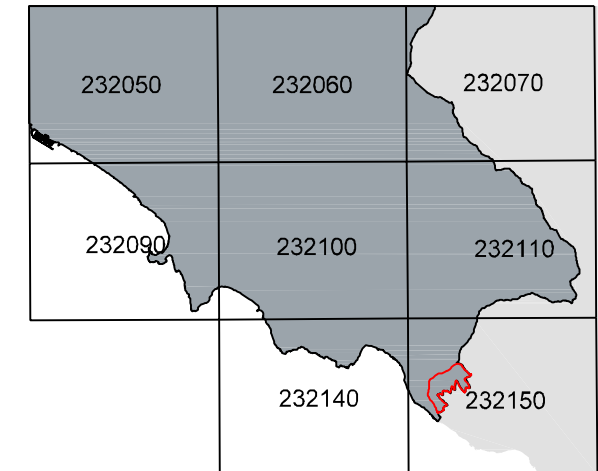


TAVOLA N. 3
CARTA GEOMORFOLOGICA

scala 1:10.000



Approvato con D.C.P. n. 58 del 17-12-2003

Elaborato	Verificato	Verificato	Regolarita' tecnica	Data	Rev.
Dott. Ing. Antonietta GAJNO Dott. Paolo SPOTORNO	Dott. Geol. Aurelio GIUFFRE'	Dott. Maria TRAVERSO	Dott. Geol. Mauro LOMBARDI	17-12-2003	0