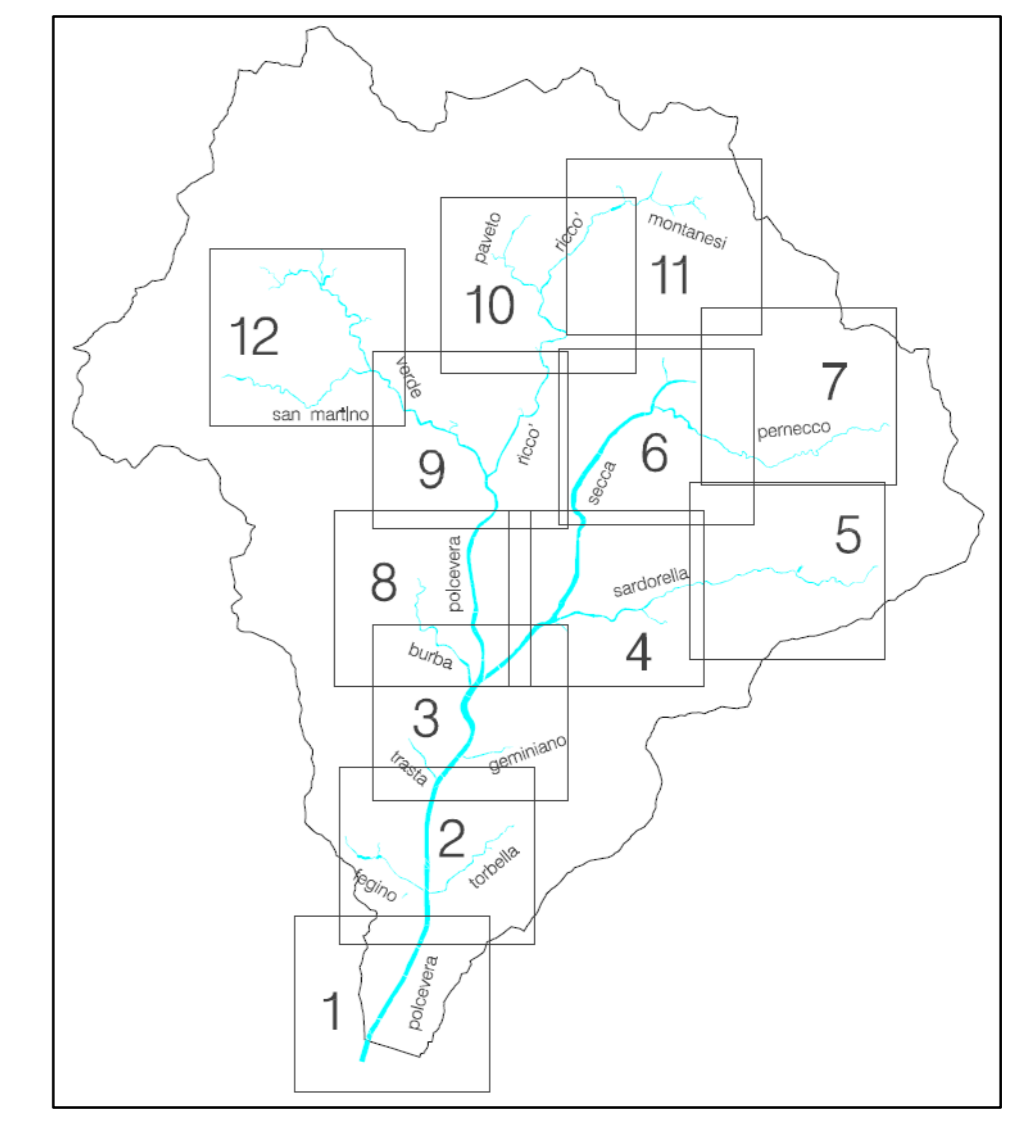

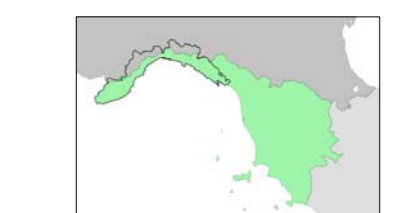


FASCE FLUVIALI:	NORME DI ATTUAZIONE
	FASCE A Art. 15, c. 2
	FASCE A* Art. 15, c. 4-bis
	FASCE B Art. 15, c. 3
	FASCE B* (Aree storicamente inondate in tratti non indagati o con indagini non sufficienti) Art. 15, c. 4-bis
	FASCE B (Aree a minor pericolosità ai fini dell'espressione del parere ex art. 15, comma 3, lettera a) Art. 15, c. 3, lettera a
	FASCE C Art. 15, c. 4
	FASCE C (Aree storicamente inondate in tratti indagati) Art. 15, c. 4
	FASCE C (Aree storicamente allagate) Art. 15, c. 4
	FASCE C (Aree ex inondabili) Art. 15, c. 4
	Alveo a cielo aperto Art. 13
	Alveo tombinato Art. 13
	Proiezione dei viadotti
	Limite del bacino






REGIONE LIGURIA

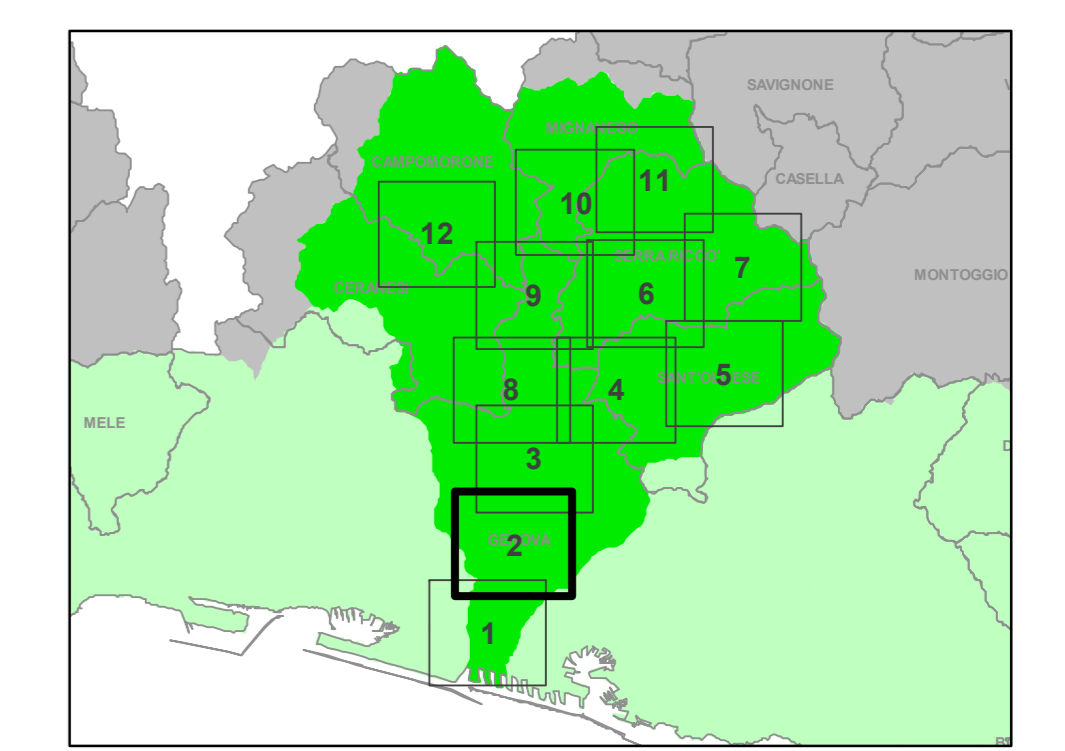


Bacini Regionali Liguri



Autorità di Bacino
Distrettuale
dell'Appennino
Settentrionale

**PIANO DI BACINO STRALCIO PER LA TUTELA
DAL RISCHIO IDROGEOLOGICO
AMBITO 13
TORRENTE POLCEVERA**



CARTA DELLE FASCE DI INONDABILITA'

PRIMA APPROVAZIONE DEL PIANO	Delibera del Consiglio Provinciale n. 14 del 02/04/2003	SCALA	TAVOLA
ULTIMA MODIFICA DELL'ELABORATO	Decreto del Direttore Generale n. 435 del 28/01/2021	1:5.000	2 di 12
ENTRATA IN VIGORE	pubblicazione sul BURL n. 7 del 17/02/2021		