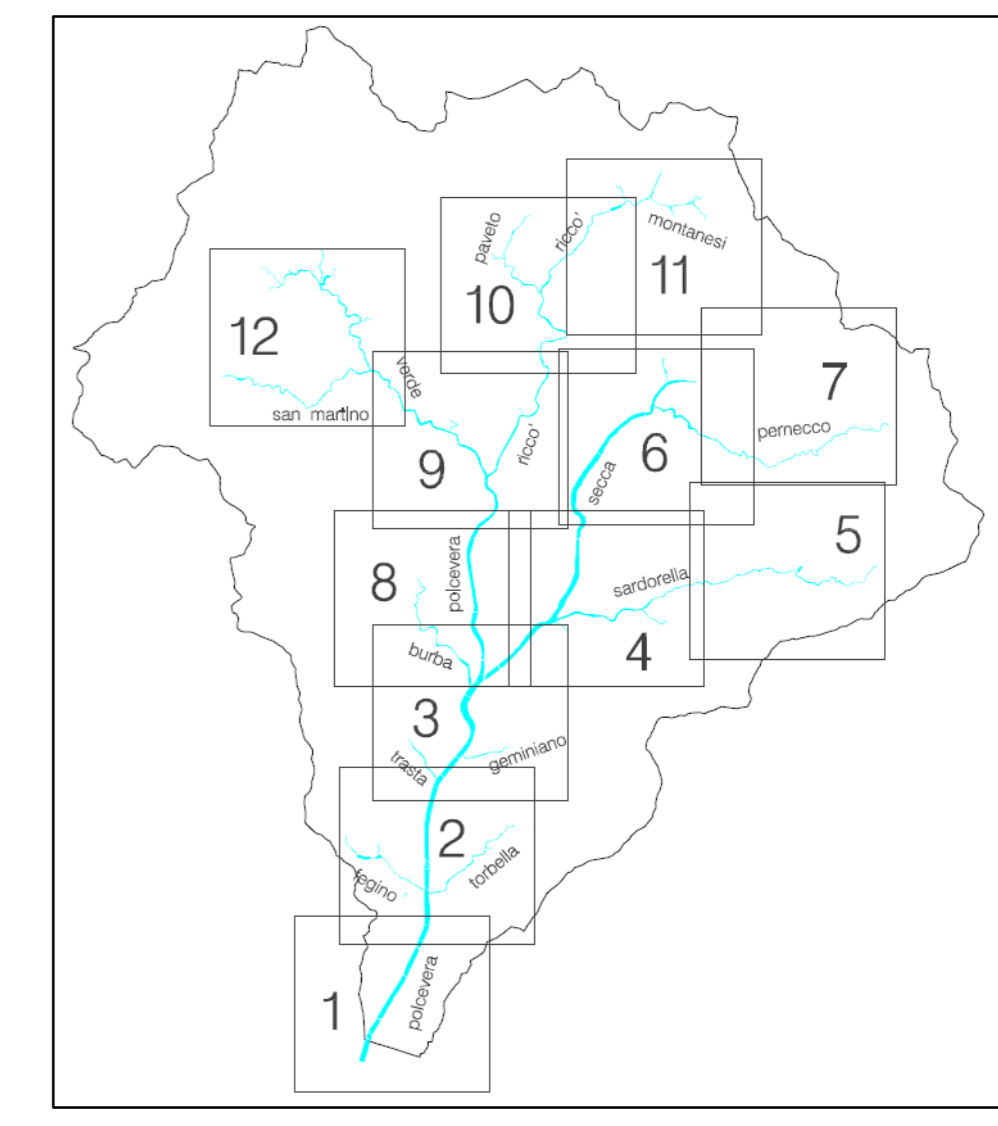


FASCE FLUVIALI:	NORME DI ATTUAZIONE
FASCIA A	Art. 15, c. 2
FASCIA A*	Art. 15, c. 4-bis
FASCIA B	Art. 15, c. 3
FASCIA B* (Aree storicamente inondate in tratti non indagati o con indagini non sufficienti)	Art. 15, c. 4-bis
FASCIA B (Aree a minor pericolosità ai fini dell'espressione del parere ex art. 15, comma 3, lettera a)	Art. 15, c. 3, lettera a
FASCIA C	Art. 15, c. 4
FASCIA C (Aree storicamente inondate in tratti indagati)	Art. 15, c. 4
FASCIA C (Aree storicamente allagate)	Art. 15, c. 4
FASCIA C (Aree ex inondabili)	Art. 15, c. 4
Alveo a cielo aperto	Art. 13
Alveo tombinato	Art. 13
Proiezione dei viadotti	
Limite del bacino	

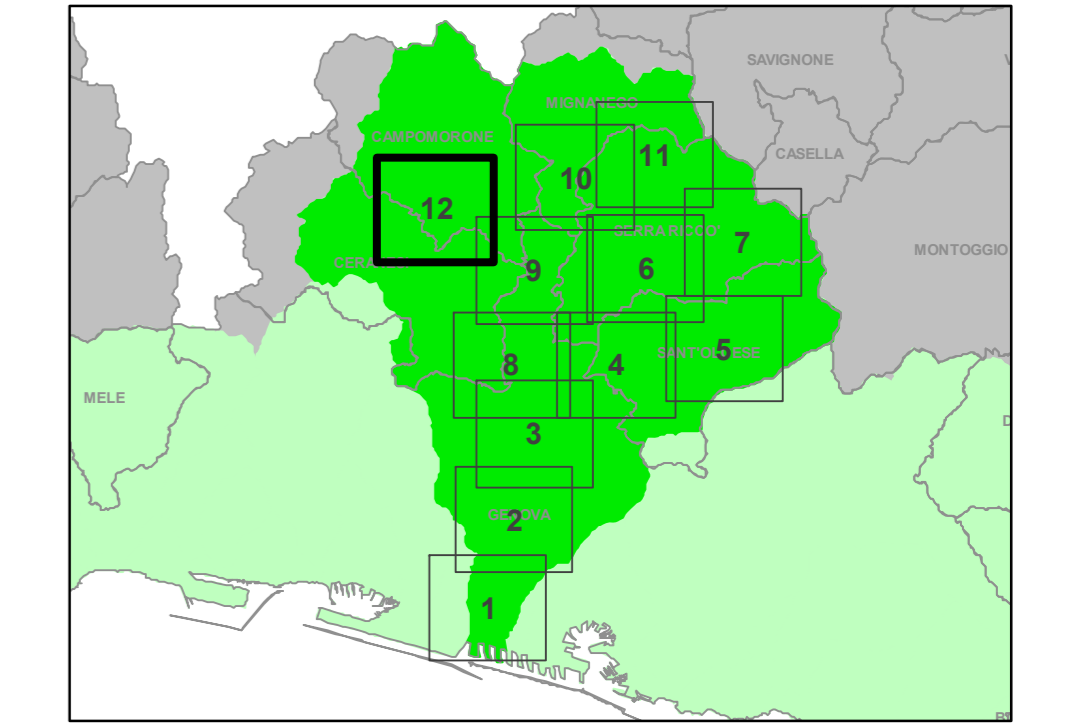


REGIONE  
LIGURIA

Bacini Regionali Liguri

Autorità di Bacino  
Distrettuale  
dell'Appennino  
Settentrionale

**PIANO DI BACINO STRALCIO PER LA TUTELA  
DAL RISCHIO IDROGEOLOGICO  
AMBITO 13  
TORRENTE POLCEVERA**



**CARTA DELLE FASCE DI INONDABILITA'**

PRIMA APPROVAZIONE DEL PIANO	Delibera del Consiglio Provinciale n. 14 del 02/04/2003	SCALA	TAVOLA
ULTIMA MODIFICA DELL'ELABORATO	Decreto del Direttore Generale n. 435 del 28/01/2021	1:5.000	12 di 12
ENTRATA IN VIGORE	pubblicazione sul BURL n. 7 del 17/02/2021		