

LEGENDA

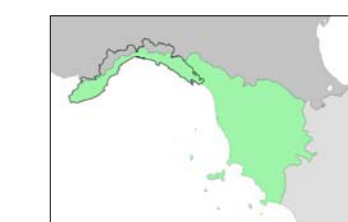
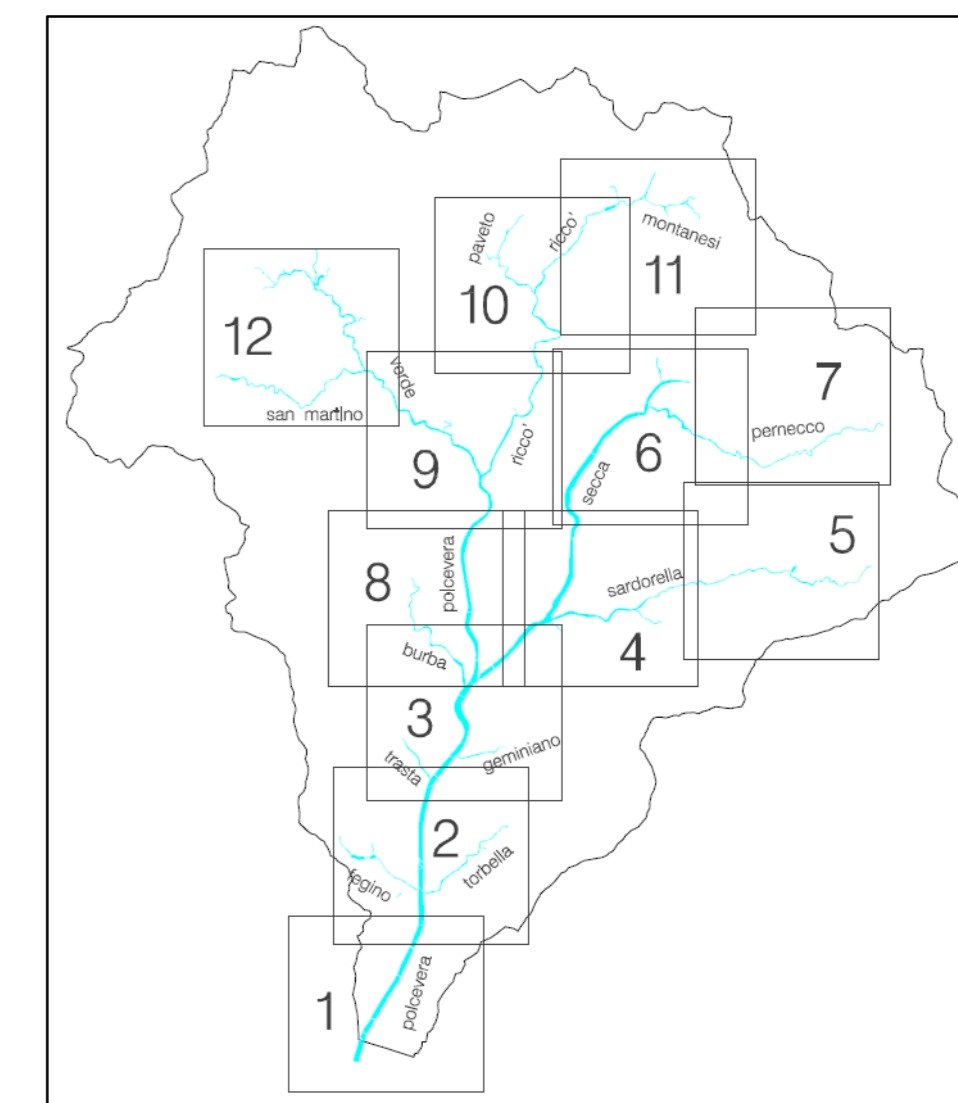
Aree inondabili:

- con tempo di ritorno fino a 50 anni
- con tempo di ritorno fino a 200 anni
- con tempo di ritorno fino a 500 anni

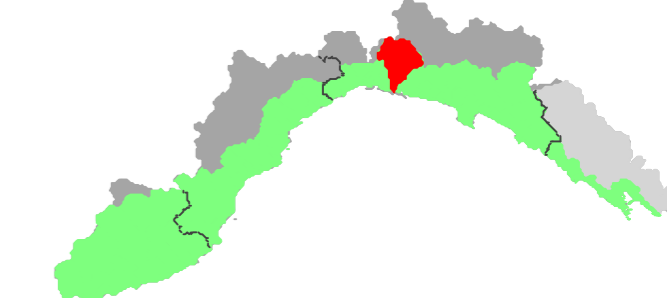
Aree storicamente inondate:

- da studi propedeutici
- da DGR 594/01 (scala originale 1:25.000)
- evento del 4 ottobre 2010
- evento del 4 novembre 2011
- da DGR 59/2015 (eventi del 2014)

- Alveo a cielo aperto
- Alveo tombinato
- Proiezione dei viadotti
- Limite del bacino

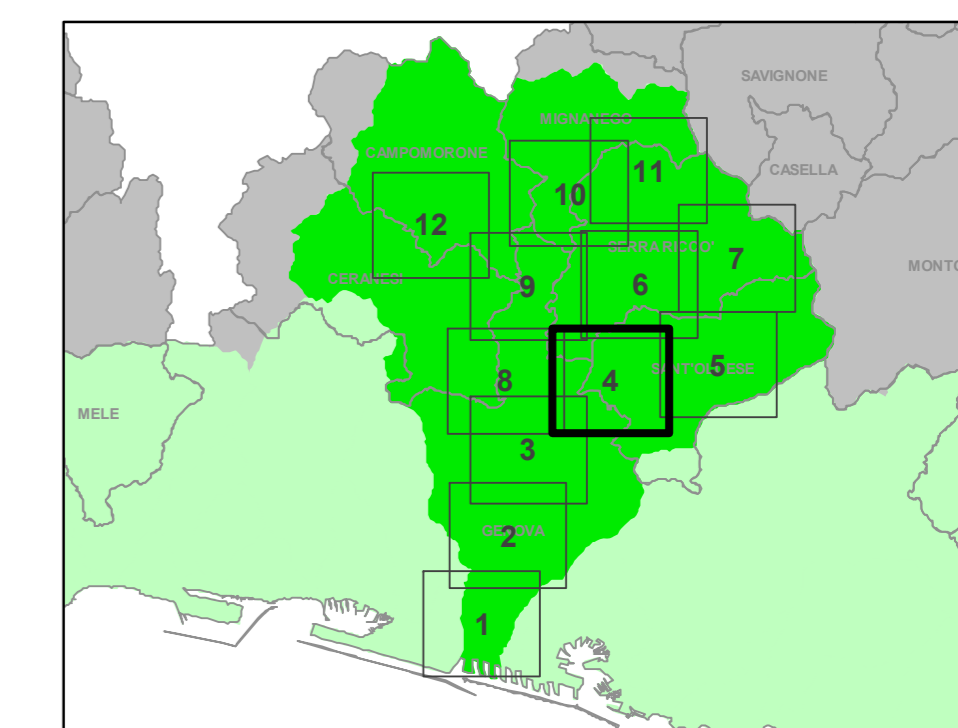


Bacini Regionali Liguri



PIANO DI BACINO STRALCIO PER LA TUTELA DAL RISCHIO IDROGEOLOGICO

**AMBITO 13
TORRENTE POLCEVERA**



CARTA DELLE AREE INONDABILI E DELLE AREE STORICAMENTE INONDATE

PRIMA APPROVAZIONE DEL PIANO	Delibera del Consiglio Provinciale n. 14 del 02/04/2003	SCALA	TAVOLA
ULTIMA MODIFICA DELL'ELABORATO	Decreto del Direttore Generale n. 435 del 28/01/2021	1:5.000	4 di 12
ENTRATA IN VIGORE	pubblicazione sul BURL n. 7 del 17/02/2021		