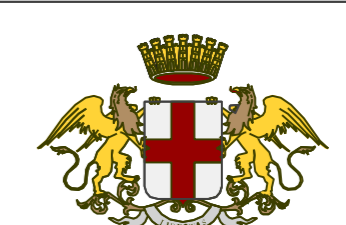
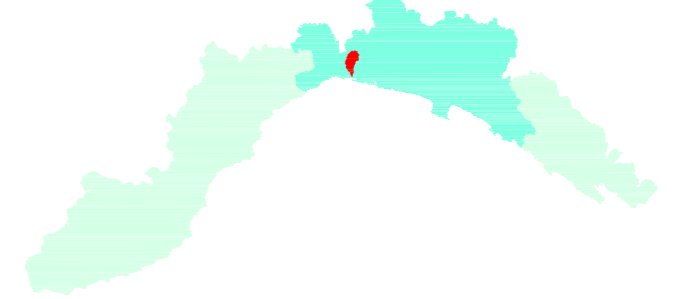


LEGENDA

- Terreni permeabili per porosità
 - Terreni permeabili per fessurazione e/o fratturazione
 - Terreni semipermeabili
 - Terreni impermeabili
 - Coltri detritiche sottili (int. ai 3 metri) permeabili per porosità con substrato relativo
 - Urbanizzato continuo impermeabile con substrato relativo
 - Zone di impregnazione
 - Reticolo idrografico gerarchizzato secondo Strahler
- 1 2 3 4 5 6

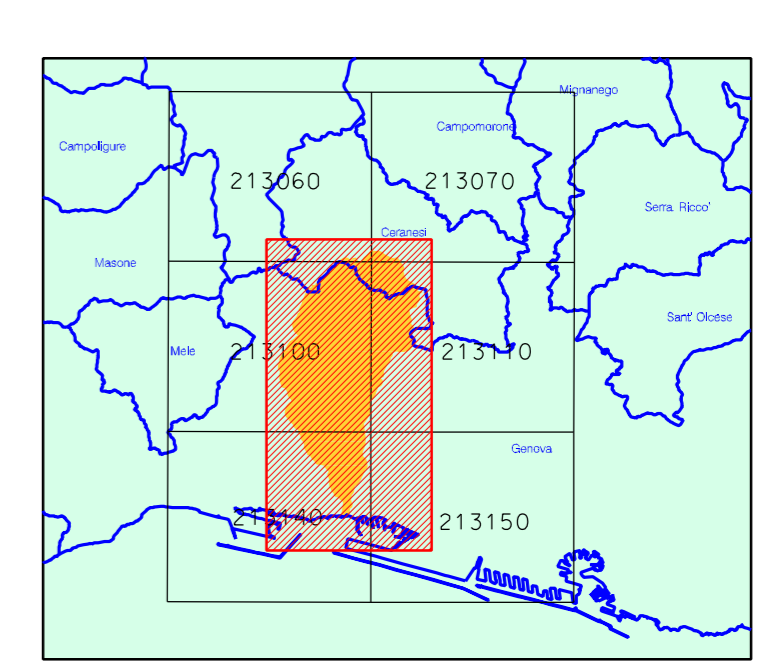


Provincia di Genova



TORRENTE VARENNA

Piano di bacino stralcio per la tutela dal rischio idrogeologico



CARTA IDROGEOLOGICA

scala 1:10.000



Approvato con D.C.P. n.7 del 13-03-2014				
Elaborato	Verificato	Regolarità tecnica	Data	Ed. Rev.
UFFICIO PIANIFICAZIONE TERRITORIALE	Arch. Andrea PASETTI	Arch. Andrea PASETTI	13-03-2014	0 / 0
Elaborazione Informatica: Paolo Spoladoro				