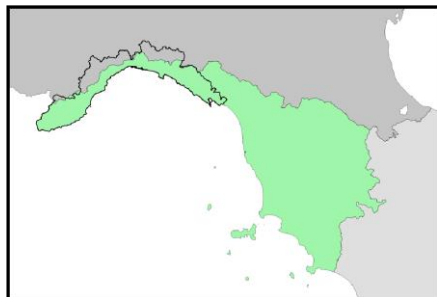




Autorità di Bacino
Distrettuale
dell'Appennino
Settentrionale

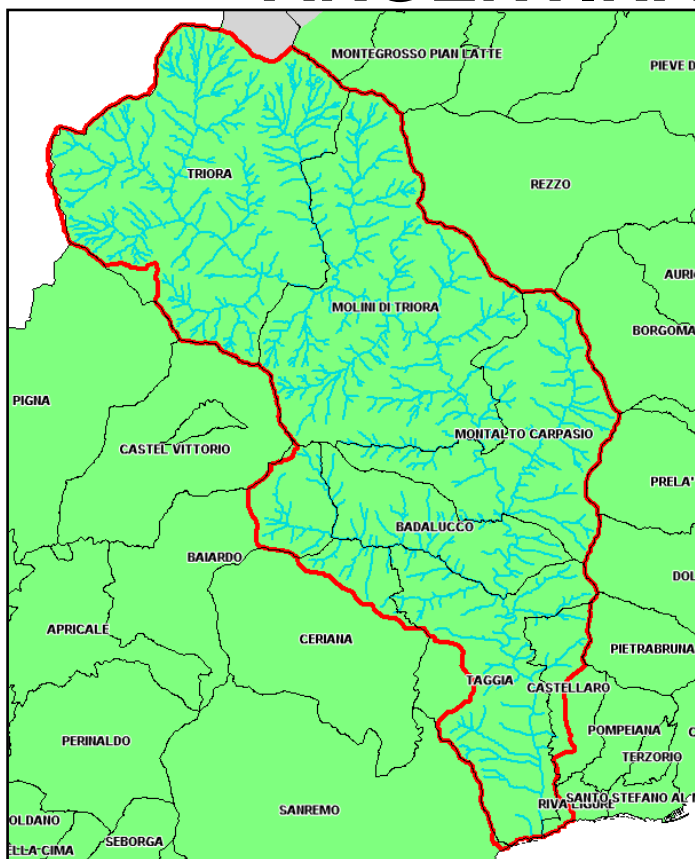


REGIONE
LIGURIA



PIANO DI BACINO STRALCIO PER L'ASSETTO IDROGEOLOGICO

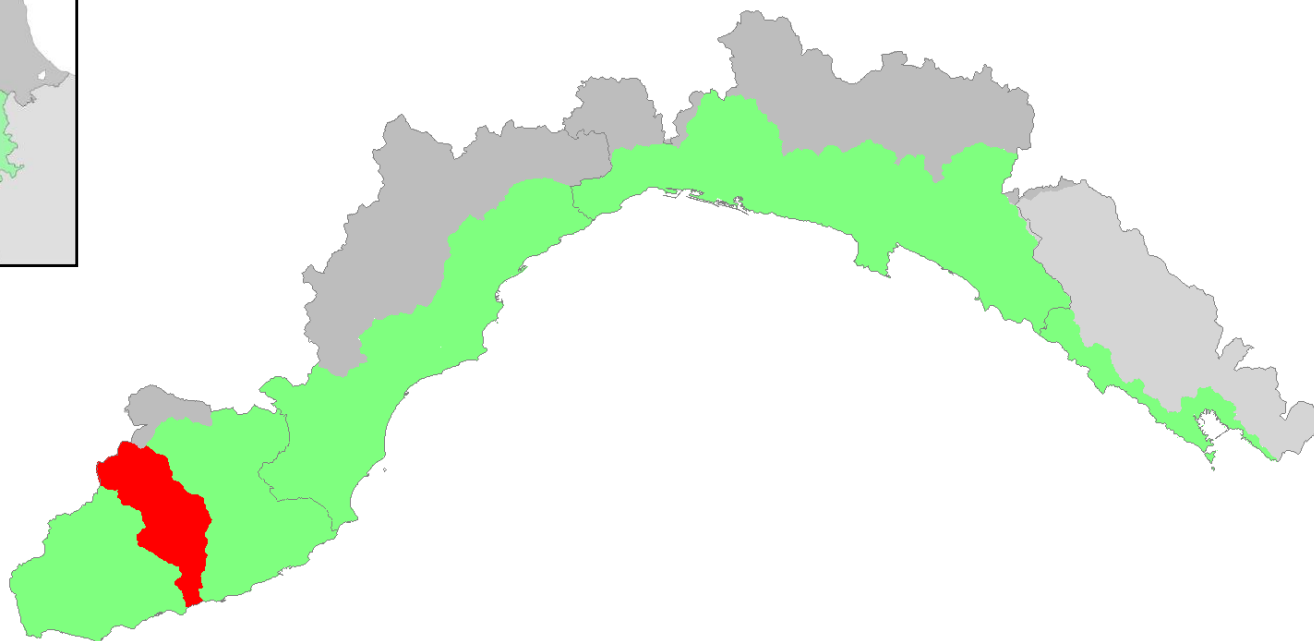
ARGENTINA



Ambito di Bacino
di rilievo regionale:
4 - ARGENTINA

Bacino:
ARGENTINA

Comuni:
**BADALUCCO, BAIARDO,
CASTELLARO, CERIANA,
MOLINI DI TRIORA, MONTALTO
CARPASIO, RIVA LIGURE,
SANREMO, TRIORA, TAGGIA**



APPROVAZIONE DEL PIANO

Delibera del Consiglio Provinciale di Imperia n. 18 del 27/02/2003

ULTIMA MODIFICA DEL PIANO

Decreto del Segretario Generale n. 90 del 25/10/2021

ENTRATA IN VIGORE

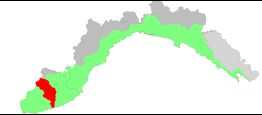
BURL n. 47 del 24/11/2021 – parte II



Autorità di Bacino Distrettuale
dell'Appennino Settentrionale
REGIONE LIGURIA



Piano di bacino stralcio per l'assetto idrogeologico ARGENTINA



Provvedimento	Oggetto	Comune	Località	Elaborati modificati	Entrata in vigore
DGP 18 del 27/02/2003	Approvazione del Piano				
DGP 189 del 20/04/2005	Fasce fluviali	Taggia	Centro storico		
DGP 363 del 14/07/2005	Fasce fluviali				
DGP 601 del 02/11/2005	Reticolo idrografico	Taggia	Madonna del Canneto		
DGP 675 del 07/12/2005	Fasce fluviali				
DGP 533 del 14/11/2007	Fasce fluviali				
DGP 386 del 05/09/2007	Suscettività al dissesto				
DGP 504 del 03/12/2008	Fasce fluviali				
DGP 561 del 17/12/2008	Fasce fluviali e Reticolo idrografico	Taggia	Rio Periane e Rio Santa Maria		
DGP 126 del 24/05/2012	Reticolo idrografico				
DGP 172 del 11/07/2013	Suscettività al dissesto				
DCP 30 del 12/09/2013	Fasce fluviali, Interventi e Ambiti normativi				
DGP 248 del 16/10/2014	Fasce fluviali e Ambiti normativi				
DSG n. 90 del 25/10/2021	Suscettività al dissesto	Badalucco		<ul style="list-style-type: none">• Relazione generale• Carta franosità reale• Carta suscettività al dissesto• Carta rischio geomorfologico	BURL n. 47 del 24/11/2021