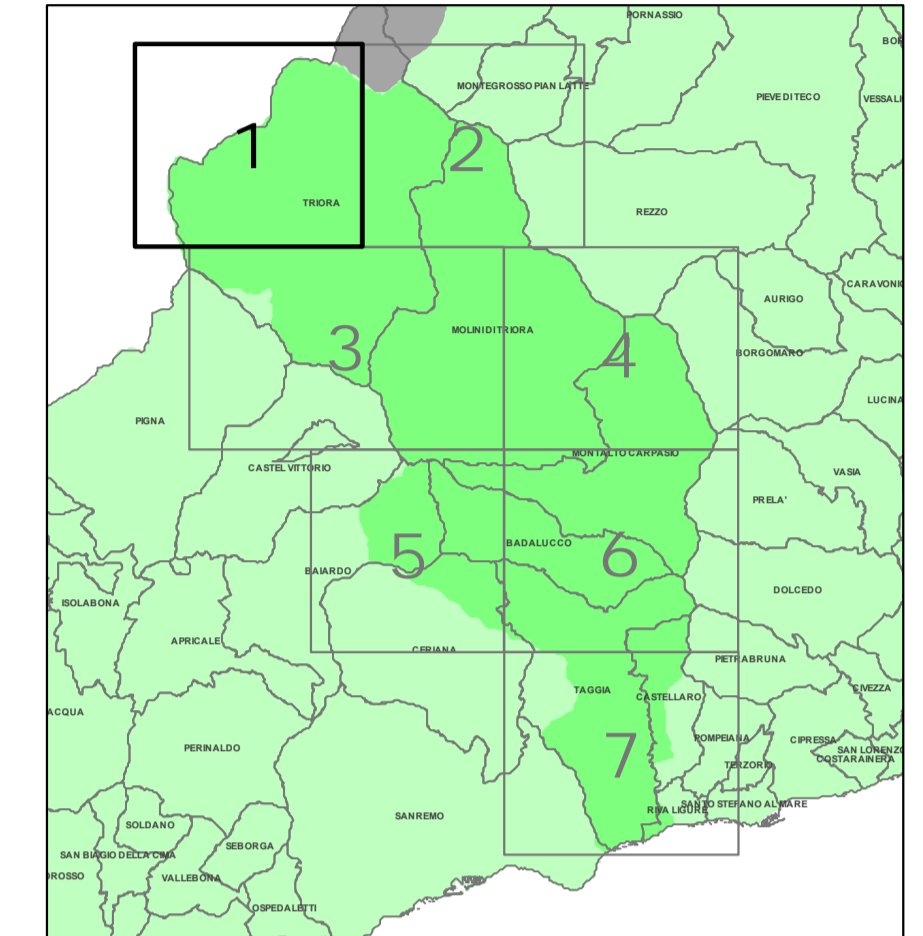


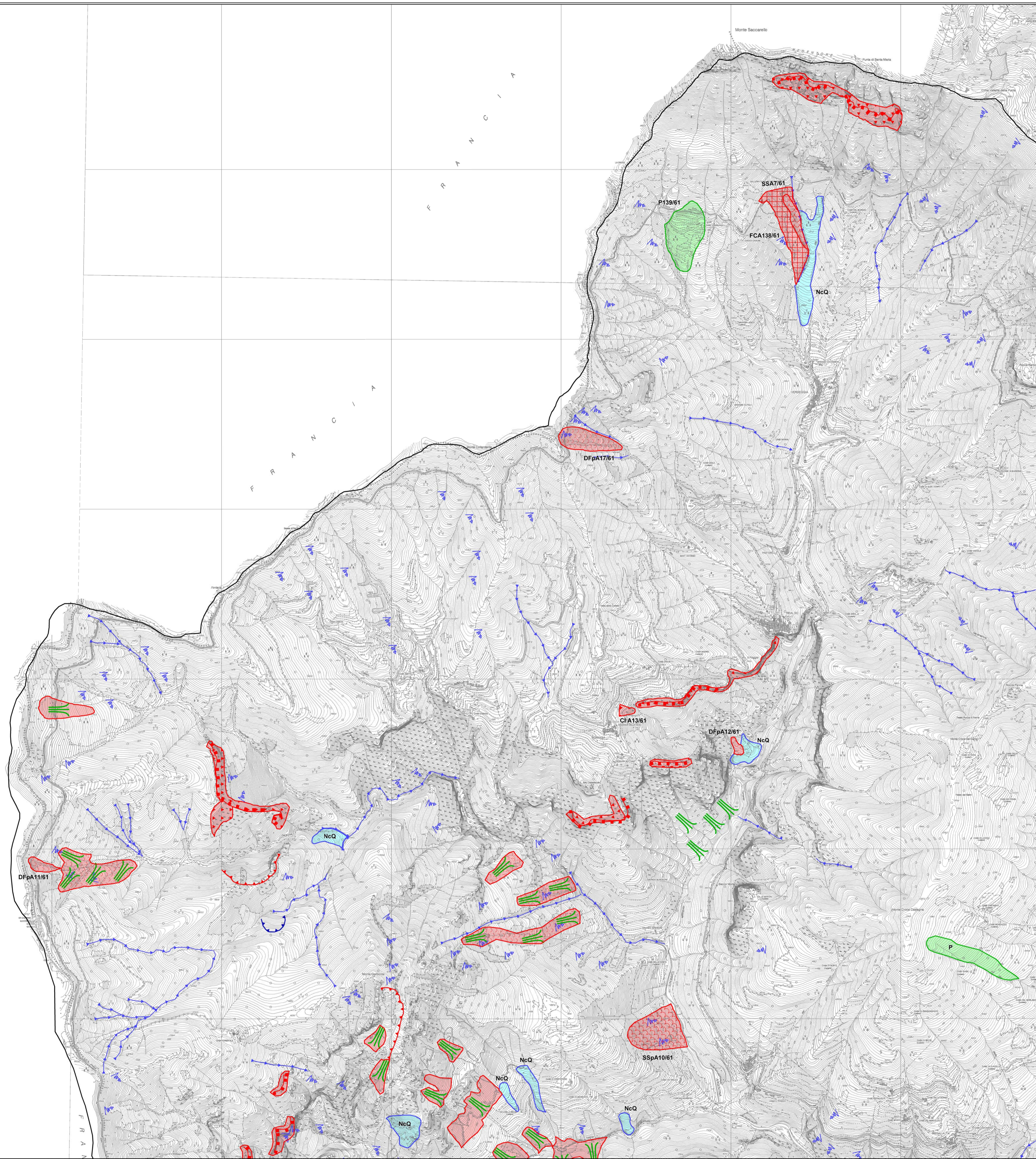
PIANO DI BACINO STRALCIO PER L'ASSETTO IDROGEOLOGICO

AMBITO 4 - ARGENTINA
ARGENTINA



CARTA DELLA FRANOSITA' REALE

PRIMA APPROVAZIONE DEL PIANO	Delibera del Consiglio Provinciale n. 18 del 27/02/2003	SCALA	TAVOLA
ULTIMA MODIFICA DELL'ELABORATO	Decreto del Segretario Generale n. 30 del 25/10/2021	1:10.000	1 di 7
ENTRATA IN VIGORE	Pubblicazione sul BURL n. 47 del 24/11/2021 - parte II		



LEGENDA

TIPOLOGIA DI FRANA

- | | | | |
|--------|---|---------------------------------|--|
| Attiva | Quiescente | Reilita/stabilizzata/paliofrana | SS - Frana superficiale - Silt slip |
| | | | DF - Frana per colamento - Debris flow |
| | | | SC - Frana per scorrimento o scivolamento |
| | | | SCp - Frana per scorrimento o scivolamento planare |
| | | | CL - Frana per crollo o ribaltamento |
| | | | FC - Frana complessa |
| | | | Nc - Frana non classificabile |
| | Frana attiva legata agli eventi dell'autunno 2019 | | |
| | FP - Frana profonda (deformazione gravitativa profonda di versante - DGPPV) | | |
| | Frana non cartografabile | | Frana non cartografabile (eventi 2019) |
| | Conoidi detritiche ed alluvionali | | |
| | Ciglio di frana attivo | | |
| | Ciglio di frana quiescente | | |
| | Rotture di pendio attive | | |
| | Erosione concentrata di fondo | | |
| | Erosione spondale | | |
| | Ruscigliamento diffuso | | |
| | Limite del piano di bacino | | |