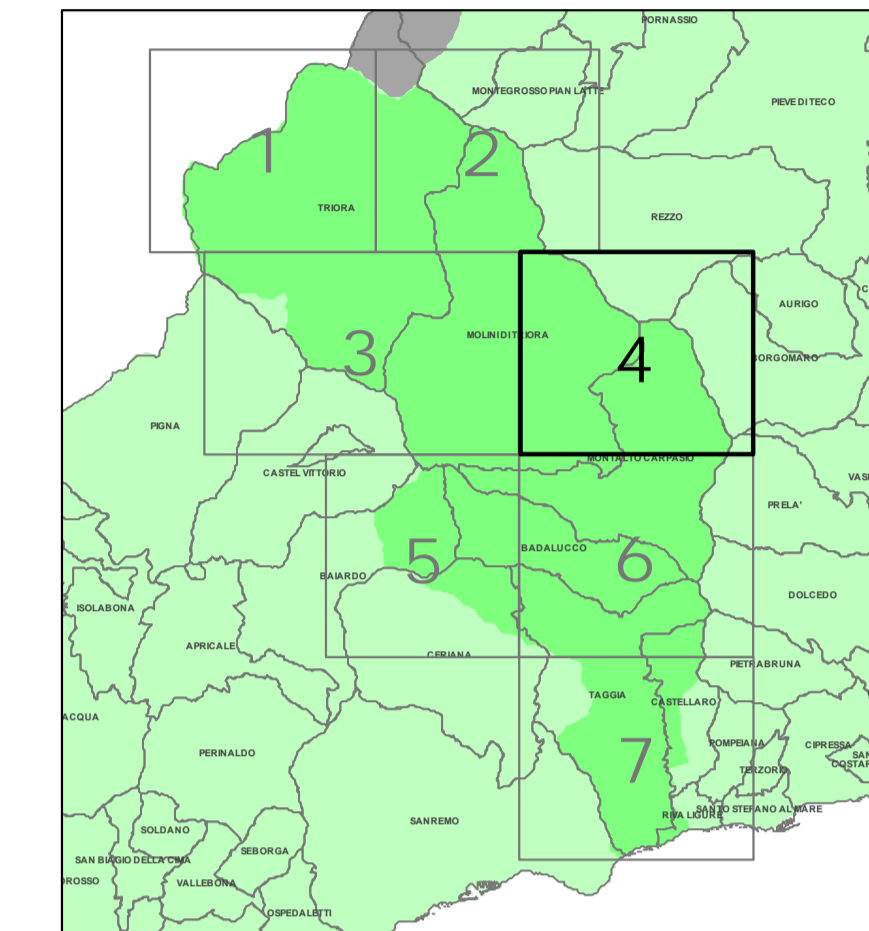


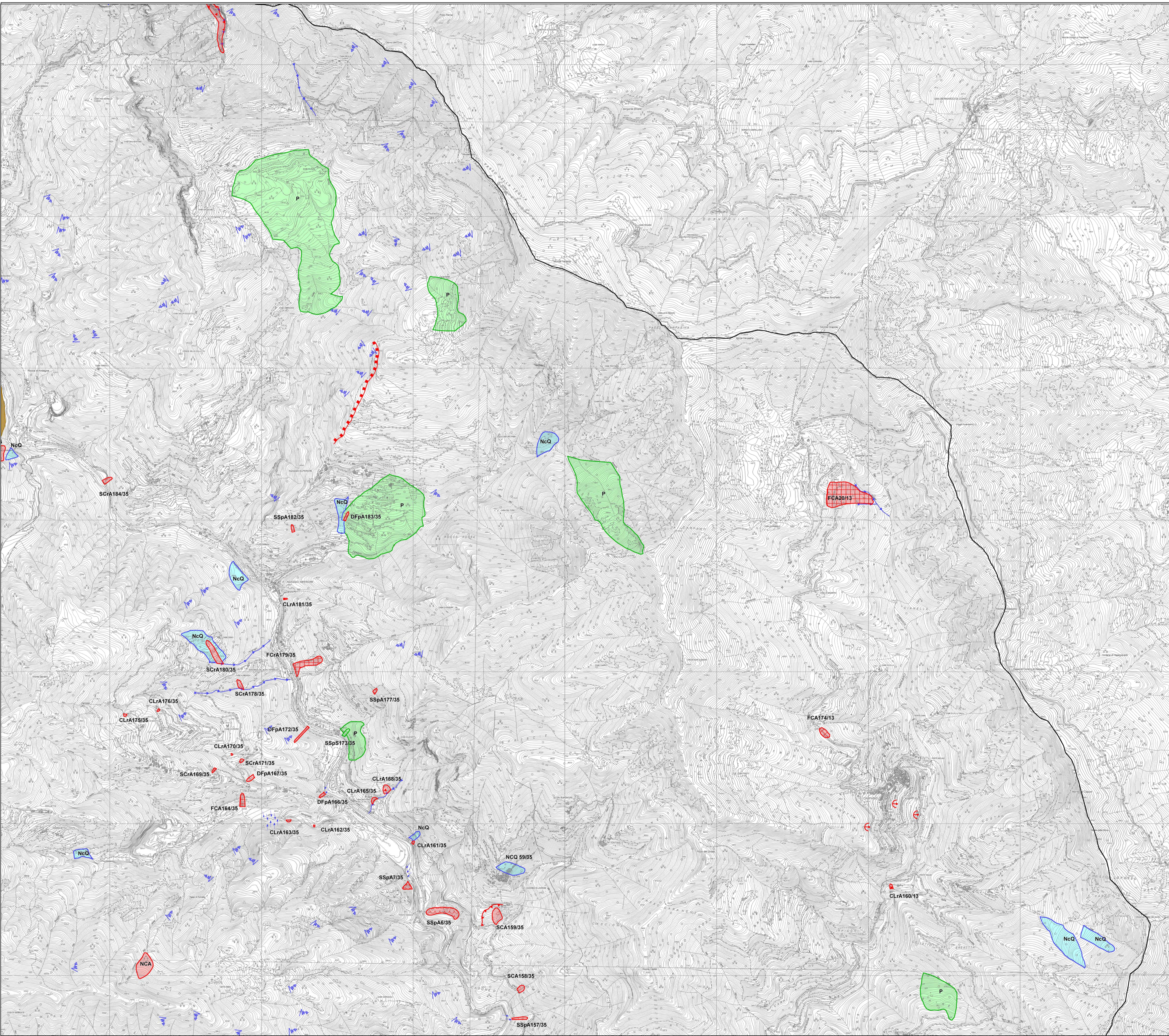
PIANO DI BACINO STRALCIO PER L'ASSETTO IDROGEOLOGICO

AMBITO 4 - ARGENTINA ARGENTINA



CARTA DELLA FRANOSITA' REALE

PRIMA APPROVAZIONE DEL PIANO	Delibera del Consiglio Provinciale n. 18 del 27/03/2003	SCALA	TAVOLA
ULTIMA MODIFICA DELL'ELABORATO	Decreto del Segretario Generale n. 30 del 25/10/2021	1:10.000	4 di 7
ENTRATA IN VIGORE	Publicazione sul BURL n. 47 del 24/11/2021 - parte II		



LEGENDA

- TIPOLOGIA DI FRANA**
- | | | | |
|----------------------------------------|-------------------------------------------|----------------------------------------------------|----------------------------------------------------------------------------|
| Attiva | Quiescente | Relitta/stabilizzata/paliofrana | SS - Frana superficiale - Solt stip |
| DF - Frana per colamento - Debris flow | SC - Frana per scorrimento o scivolamento | SCp - Frana per scorrimento o scivolamento planare | CL - Frana per crollo o ribaltamento |
| FC - Frana complessa | Nc - Frana non classificabile | Frana attiva legata agli eventi dell'autunno 2019 | FP - Frana profonda (deformazione gravitativa profonda di versante - DGPV) |
| Frana non cartografabile | Frana non cartografabile (eventi 2019) | Conoidi detritiche ed alluvionali | Ciglio di frana attivo |
| Ciglio di frana quiescente | Rotture di pendio attive | Erosione concentrata di fondo | Erosione spondale |
| Ruscigliamento diffuso | Limite del piano di bacino | | |