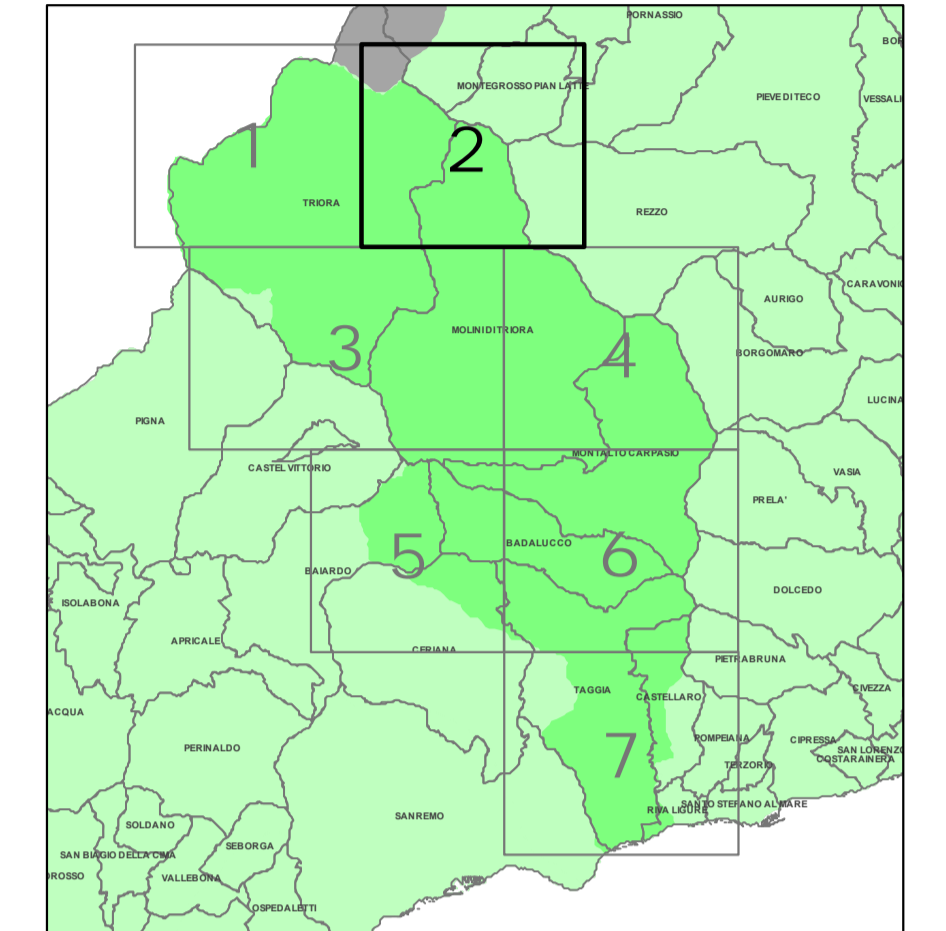


PIANO DI BACINO STRALCIO PER L'ASSETTO IDROGEOLOGICO

AMBITO 4 - ARGENTINA  
ARGENTINA



CARTA DEL RISCHIO GEOMORFOLOGICO

PRIMA APPROVAZIONE DEL PIANO	Delibera del Consiglio Provinciale n. 18 del 27/03/2003	SCALA	TAVOLA
ULTIMA MODIFICA DELL'ELABORATO	Decreto del Segretario Generale n. 90 del 25/10/2021	1:10.000	2 di 7
ENTRATA IN VIGORE	Pubblicazione sul BURL n. 47 del 24/11/2021 - parte II		

LEGENDA

Classi di rischio geomorfologico:

-  Rg4 - MOLTO ELEVATO
-  Rg3 - ELEVATO
-  Rg2 - MEDIO
-  Rg1 - MODERATO
-  Rg0 - LIEVE o TRASCURABILE
-  Alveo
-  Classe speciale: cave e discariche attive
-  Limite del piano di bacino