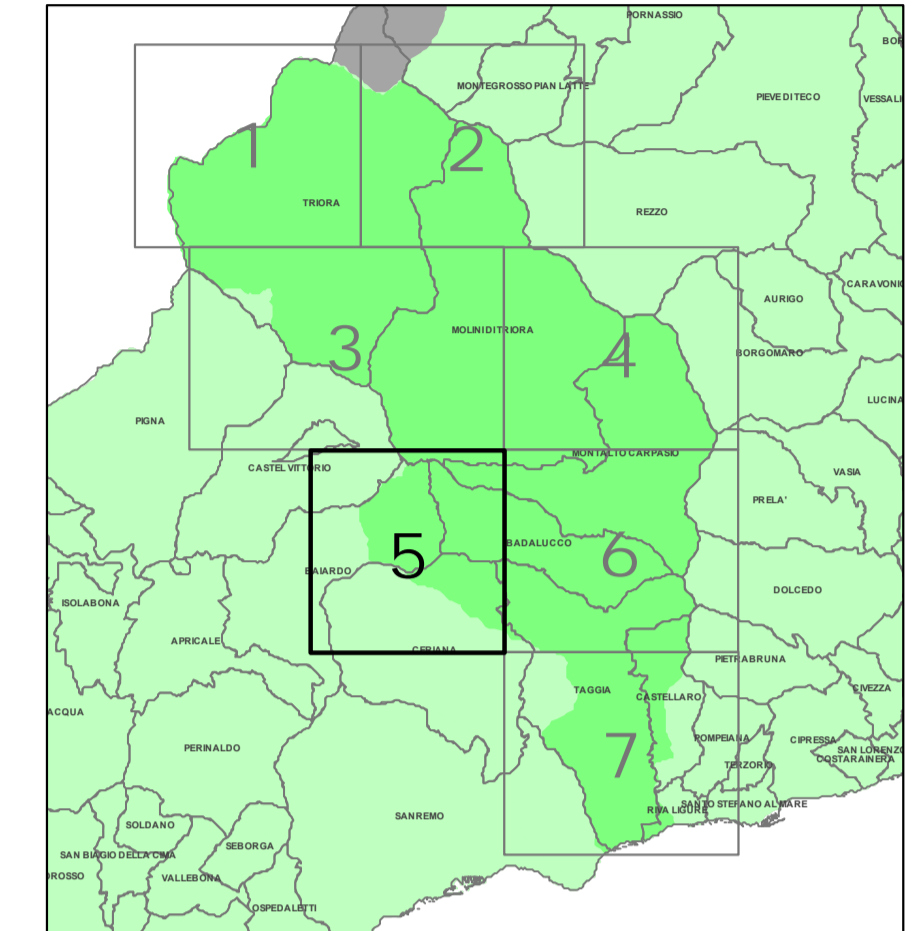


PIANO DI BACINO STRALCIO PER L'ASSETTO IDROGEOLOGICO

AMBITO 4 - ARGENTINA
ARGENTINA



CARTA DEL RISCHIO GEOMORFOLOGICO

PRIMA APPROVAZIONE DEL PIANO	Delibera del Consiglio Provinciale n. 18 del 27/03/2003	SCALA	TAVOLA
ULTIMA MODIFICA DELL'ELABORATO	Decreto del Segretario Generale n. 90 del 25/10/2021	1:10.000	5 di 7
ENTRATA IN VIGORE	Pubblicazione sul BURL n. 47 del 24/11/2021 - parte II		

LEGENDA

Classi di rischio geomorfologico:

- Rg4 - MOLTO ELEVATO
- Rg3 - ELEVATO
- Rg2 - MEDIO
- Rg1 - MODERATO
- Rg0 - LIEVE o TRASCURABILE
- Alveo
- Classe speciale: cave e discariche attive
- Limite del piano di bacino

