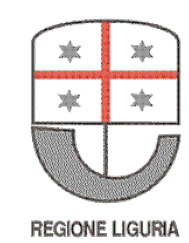


- LEGENDA**
- proiezioni dei viadotti
  - fascia di riassetto fluviale
  - alveo attuale
  - tratti incaghiati
  - LIMITE DELL'AMBITO DI BACINO
  - FASCIA A**  
aree perfluviali inondabili al verificarsi dell'evento di piena con portata al colmo di piena corrispondente a periodo di ritorno T=50 anni
  - FASCIA B**  
aree perfluviali inondabili al verificarsi dell'evento di piena con portata al colmo di piena corrispondente a periodo di ritorno T=200 anni
  - FASCIA C**  
aree perfluviali inondabili al verificarsi dell'evento di piena con portata al colmo di piena corrispondente a periodo di ritorno T=500 anni
  - FASCIA A\***  
aree storicamente inondate

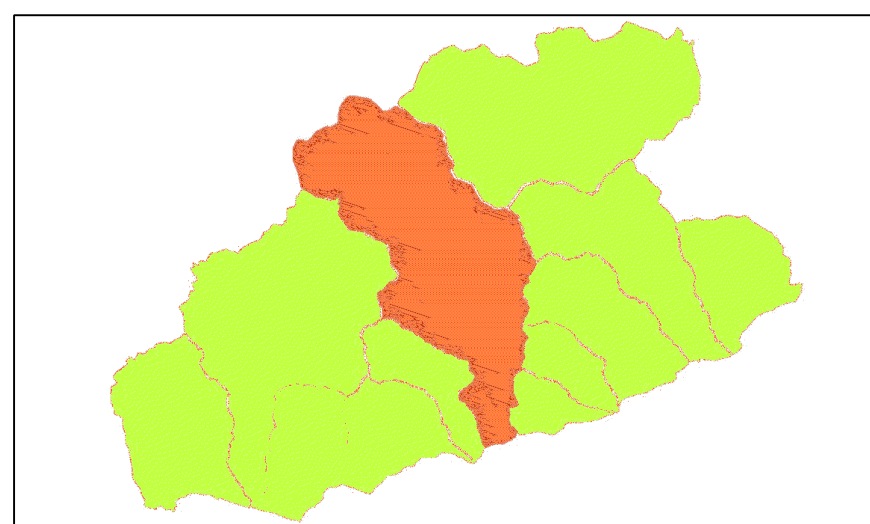


PROVINCIA DI IMPERIA



REGIONE LIGURIA

AUTORITA' DI BACINO DI RILIEVO REGIONALE



PIANO DI BACINO  
DEL TORRENTE ARGENTINA  
STRALCIO RIGUARDANTE LA DIFESA IDRAULICA E IDROGEOLOGICA  
(AMBITO N.4 ARGENTINA)

CARTA DELLE FASCE FLUVIALI

TAV. N.11\_1\_d

IMPERIA  
APPROVATO con D.C.P. n.18  
IN DATA 27.02.2003  
adeguamento a parere vincolante C.T.R.  
approvazione con D.G.P. n. 335 del 09.06.2004  
e successive varianti non sostanziali  
VARIANTE SOSTANZIALE ADOTTATA CON D.C.P. n.6  
del 22.03.2012  
Pres. d'atto della Giunta Provinciale n.41 del 07.03.13  
VARIANTE SOSTANZIALE APPROVATA CON D.C.P. n.30 DEL 12.09.13

DAI TIPI DELLA REGIONE LIGURIA  
scala 1 : 5.000