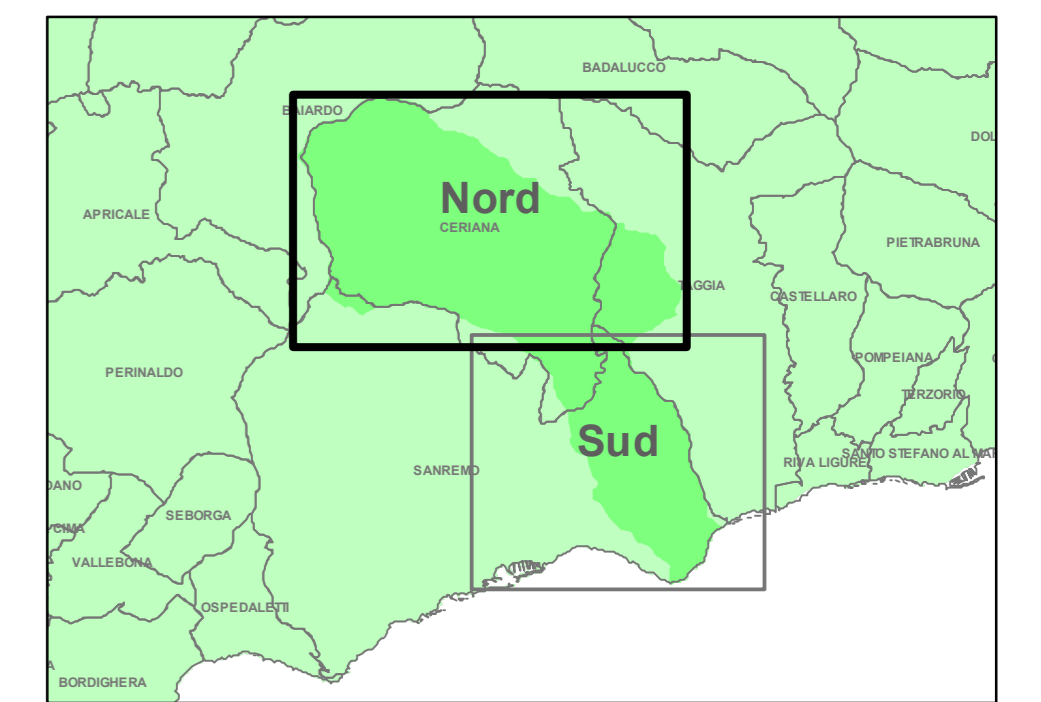


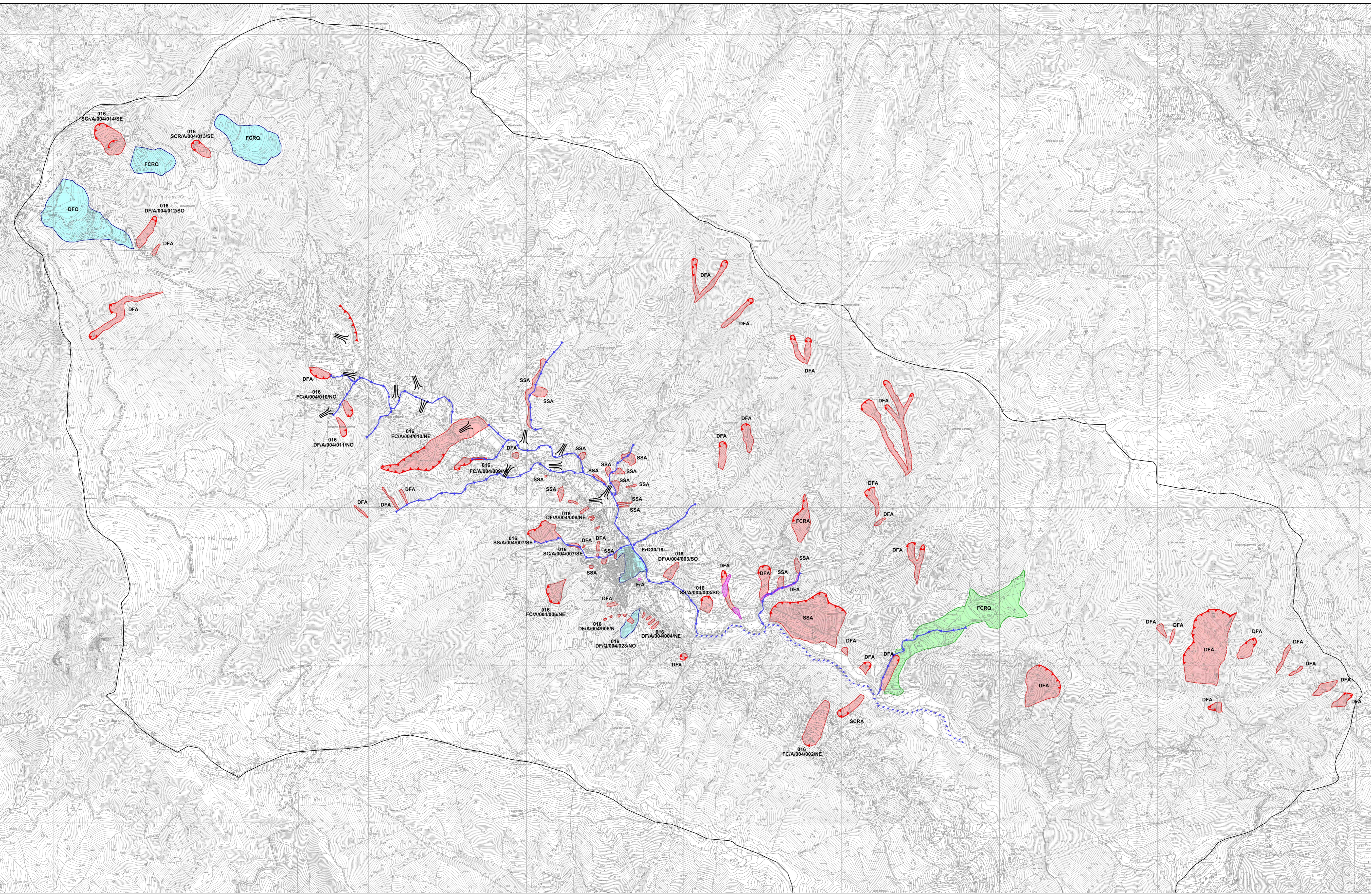
PIANO DI BACINO STRALCIO PER L'ASSETTO IDROGEOLOGICO

AMBITO 4 - ARGENTINA
ARMEA
 e Rio Fonti



CARTA DELLA FRANOSITA' REALE

PRIMA APPROVAZIONE DEL PIANO	Delibera del Consiglio Provinciale n. 94 del 18/02/2004	SCALA	TAVOLA
ULTIMA MODIFICA DELL'ELABORATO	Decreto del Segretario Generale n. 103 del 20/12/2023	1:10.000	NORD
ENTRATA IN VIGORE	pubblicazione sul BURL n. 9 del 28/02/2024 - parte II		



Legenda

- Frane attive (A)
 - Frane attive (A) relative agli eventi dell'autunno 2019
 - Frane quiescenti (Q)
 - Frane relitte o stabilizzate (S)
- 016 Codice del Comune
 FC/A/004/002/NE Classificazione/Stati di attivita'/Ambito di bacino/Numerazone/Orientamento
- Classificazione/tipologia:
 SS - Frane superficiali (di colata o soil slip)
 DF - Frane per colamento (debris flow)
 SC - Frane per scorrimento o scivolamento
 SCp - ti tipo planare
 SCR - di tipo rotazionale
 FC - Frane complesse
- Ciglio di frana attivo
 - Ciglio di frana quiescente
 - Direzione di mobilitazione dei materiali sciolti
 - Ruscellamento diffuso
 - Erosione concentrata di fondo
 - Erosione spondale
 - Limiti del piano di bacino