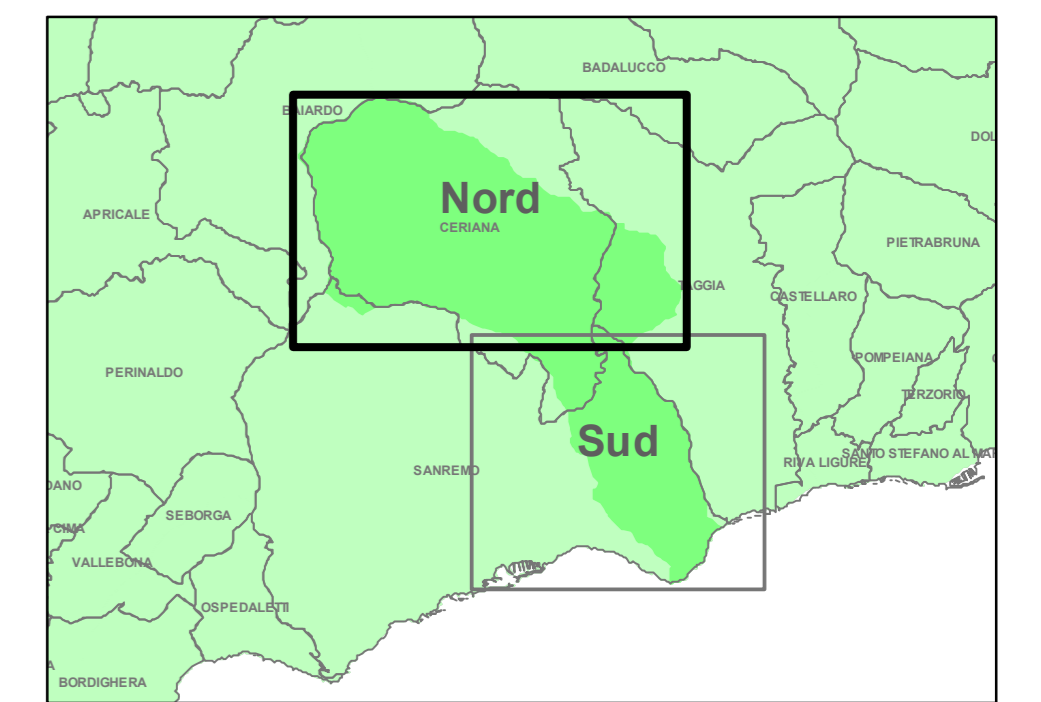


PIANO DI BACINO STRALCIO PER L'ASSETTO IDROGEOLOGICO

AMBITO 4 - ARGENTINA
ARMEA
e Rio Fonti



CARTA GEOMORFOLOGICA

PRIMA APPROVAZIONE DEL PIANO	Delibera del Consiglio Provinciale n. 94 del 18/02/2004	SCALA	TAVOLA
ULTIMA MODIFICA DELL'ELABORATO	Decreto del Segretario Generale n. 103 del 20/12/2023	1:10.000	NORD
ENTRATA IN VIGORE	pubblicazione sul BURL n. 9 del 28/02/2024 - parte II		

LEGENDA

- Rocchia affiorante e subaffiorante con coperture detritiche discontinue fino ad 1 m di spessore:
- in buone condizioni e/o disposizione favorevole al pendio
- in buone condizioni e/o disposizione sfavorevole al pendio
- in scadenti condizioni di conservazione, alterata e/o particolarmente fratturata rispetto al pendio
- Coltri, coperture detritiche e depositi eluvio-colluviali:
- da 1 a 3 metri indifferenziata
- potenti superiori a 3 m
- Depositi alluvionali:
- alluvioni mobili attuali a granulometria prevalentemente ghiaiosa
- alluvioni terrazzate recenti a granulometria ghiaiosa
- alluvioni terrazzate antiche
- Movimenti franosi:
- attivi
- quiescenti
- relitti o stabilizzati
- ciglio di frana attivo
- ciglio di frana quiescente
- conoidi detritici
- Forme di erosione:
- erosione concentrata di fondo
- erosione spondale
- ruscellamento diffuso
- Forme antropiche:
- grossi riporti
- sbancamenti
- cave e discariche abbandonate
- Limite dell'ambito di bacino

