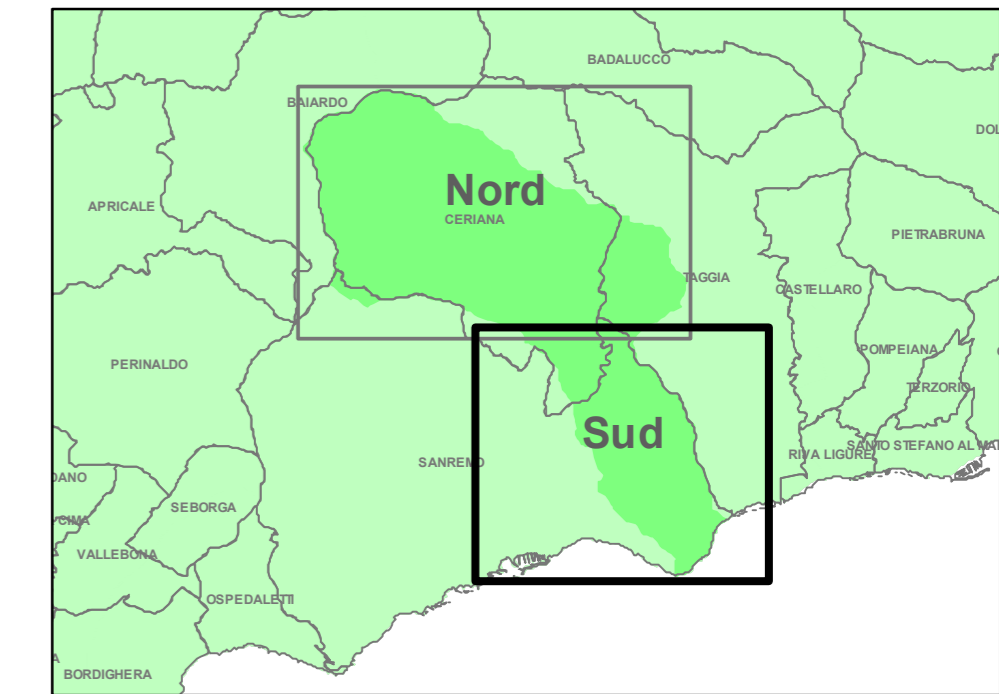


PIANO DI BACINO STRALCIO PER L'ASSETTO IDROGEOLOGICO

AMBITO 4 - ARGENTINA
ARMEA
e Rio Fonti

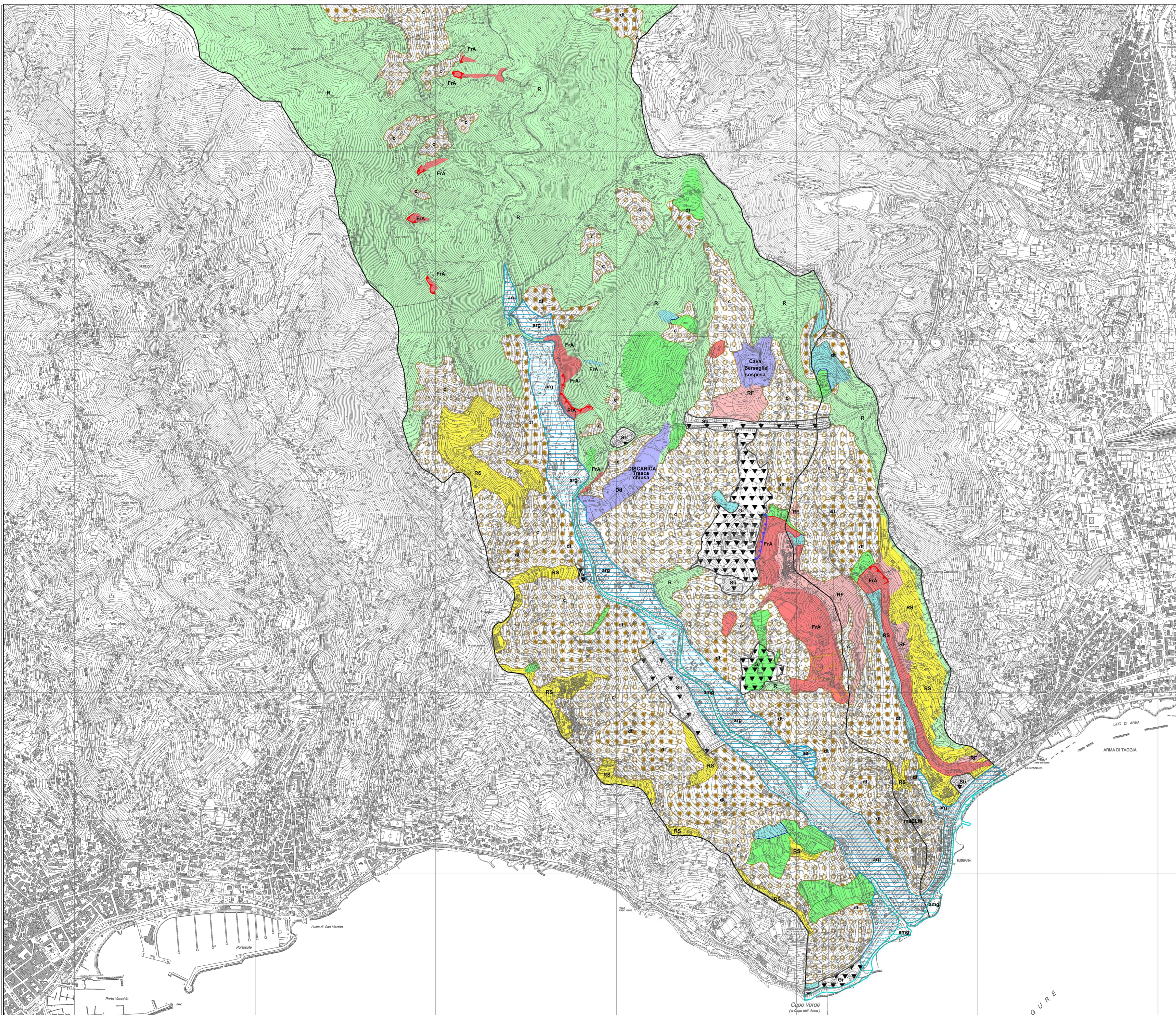


CARTA GEOMORFOLOGICA

PRIMA APPROVAZIONE DEL PIANO	Delibera del Consiglio Provinciale n. 94 del 18/02/2004	SCALA	TAVOLA
ULTIMA MODIFICA DELL'ELABORATO	Decreto del Segretario Generale n. 103 del 20/12/2023	1:10.000	SUD
ENTRATA IN VIGORE	pubblicazione sul BURL n. 9 del 28/02/2024 - parte II		

LEGENDA

- Rocce affioranti e subaffioranti con coperture detritiche discontinue fino ad 1 m di spessore:**
- in buone condizioni e/o disposizione favorevole al pendio
 - in buone condizioni e/o disposizione sfavorevole al pendio
 - in scadenti condizioni di conservazione, alterata e/o particolarmente fratturata rispetto al pendio
- Coltri, coperture detritiche e depositi eluvio-colluviali:**
- da 1 a 3 metri indifferenziata
 - potenti superiori a 3 m
- Depositi alluvionali:**
- alluvioni mobili attuali a granulometria prevalentemente ghiaiosa
 - alluvioni terrazzate recenti a granulometria ghiaiosa
 - alluvioni terrazzate antiche
- Movimenti franosi:**
- attivi
 - quiescenti
 - relitti o stabilizzati
 - ciglio di frana attivo
 - ciglio di frana quiescente
 - conoidi detritici
- Forme di erosione:**
- erosione concentrata di fondo
 - erosione spondale
 - ruscellamento diffuso
- Forme antropiche:**
- grossi riporti
 - sbancamenti
 - cave e discariche abbandonate
 - Limite dell'ambito di bacino



FIGURE