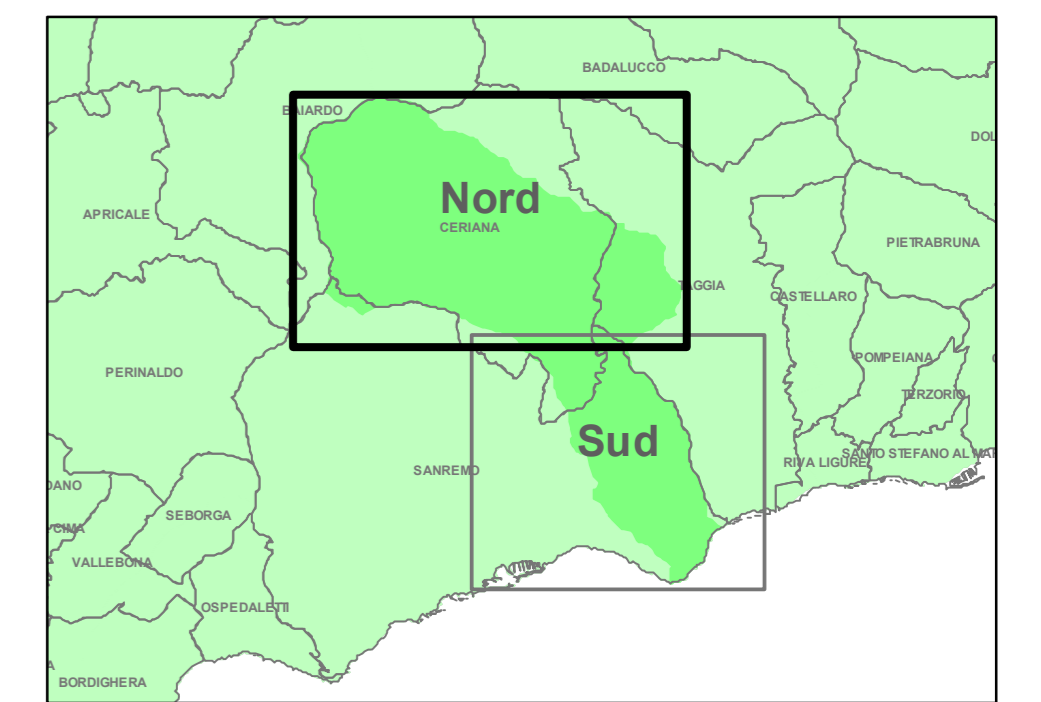


PIANO DI BACINO STRALCIO PER L'ASSETTO IDROGEOLOGICO

AMBITO 4 - ARGENTINA
ARMEA
e Rio Fonti



CARTA DEL RISCHIO GEOMORFOLOGICO

PRIMA APPROVAZIONE DEL PIANO	Delibera del Consiglio Provinciale n. 94 del 18/02/2004	SCALA	TAVOLA
ULTIMA MODIFICA DELL'ELABORATO	Decreto del Segretario Generale n. 103 del 20/12/2023	1:10.000	NORD
ENTRATA IN VIGORE	pubblicazione sul BURL n. 9 del 28/02/2024 - parte II		

LEGENDA

- Rg4 - Aree a rischio molto elevato
- Rg3 - Aree a rischio elevato
- Rg2 - Aree a rischio medio
- Rg1 - Aree a rischio moderato
- Rg0 - Aree a rischio lieve o trascurabile
- S - Classe speciale: cave e discariche
- Limiti dell'ambito di bacino

