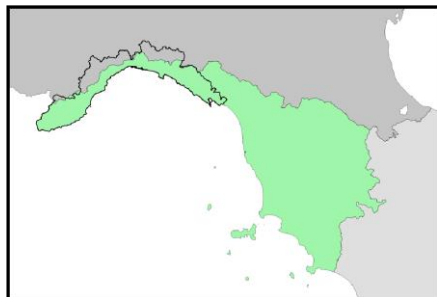




Autorità di Bacino
Distrettuale
dell'Appennino
Settentrionale

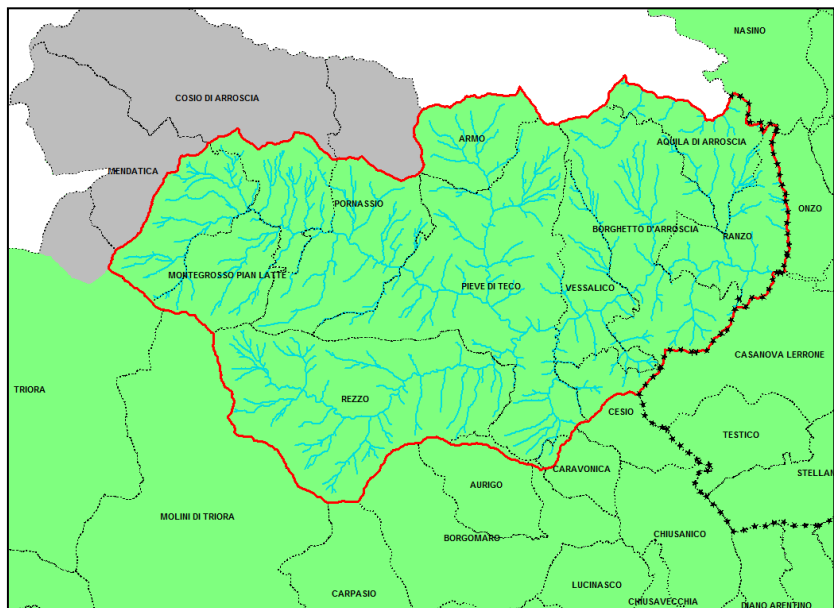
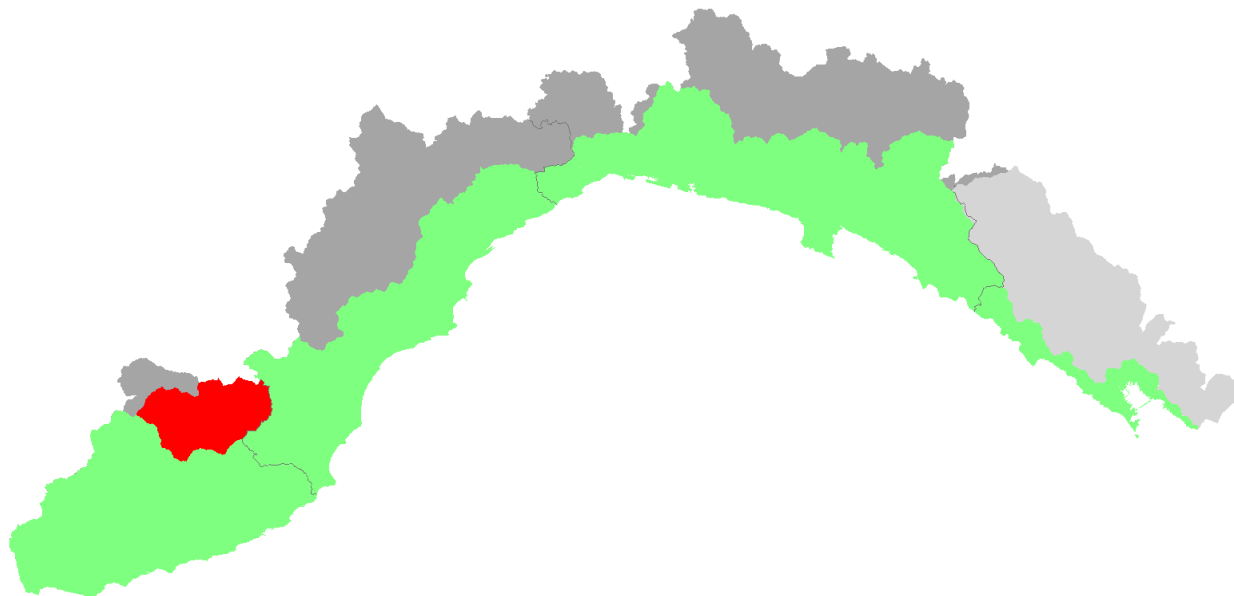


REGIONE
LIGURIA



PIANO DI BACINO STRALCIO PER L'ASSETTO IDROGEOLOGICO

TORRENTE ARROSCIA



Ambito di Bacino
di rilievo regionale:
CENTA

Bacino:
ARROSCIA

Comuni:
AQUILA D'ARROSCIA, ARMO,
AURIGO, BORGHETTO
D'ARROSCIA, BORGOMARO,
CARAVONICA, CESIO, COSIO,
MENDATICA, MONTEGROSSO
PIAN LATTE, PIEVE DI TECO,
PORNASSIO, RANZO, REZZO,
VESSALICO

APPROVAZIONE DEL PIANO

Delibera del Consiglio Provinciale di Imperia n. 19 del 27/02/2003

ULTIMA MODIFICA DEL PIANO

Decreto del Segretario Generale n. 90 del 25/10/2021

ENTRATA IN VIGORE

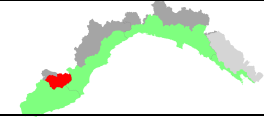
BURL n. 47 del 24/11/2021 – parte II



Autorità di Bacino Distrettuale
dell'Appennino Settentrionale
REGIONE LIGURIA



Piano di bacino stralcio per l'assetto idrogeologico
TORRENTE ARROSCIA



Provvedimento	Oggetto	Comune	Località	Elaborati modificati	Entrata in vigore
DCP 19 del 27/02/2003	Approvazione del Piano				
DGP 333 del 09/06/2004	Adeguamento a parere regionale				
DGP 128 del 24/05/2012	Reticolo idrografico			<ul style="list-style-type: none">• Norme di attuazione• Carta del reticolo idrografico	
DGP n. 174 del 11/07/2013	Suscettività e Rischio Geomorfologico			<ul style="list-style-type: none">• Norme di attuazione• Carta geomorfologica• Carta degli elementi a rischio• Carta della suscettività al dissesto• Carta del rischio geomorfologico	
DdDG 95 del 26/04/2018	Franosità e Suscettività al dissesto			<ul style="list-style-type: none">• Relazione generale• Carta della franosità reale• Carta geomorfologica• Carta della suscettività al dissesto• Carta del rischio geomorfologico	BURL n. 20 del 16/05/2018
DSG 90 del 25/10/2021	Franosità e Suscettività al dissesto			<ul style="list-style-type: none">• Relazione generale• Carta della franosità reale• Carta geomorfologica• Carta della suscettività al dissesto• Carta del rischio geomorfologico	BURL n. 47 del 24/11/2021