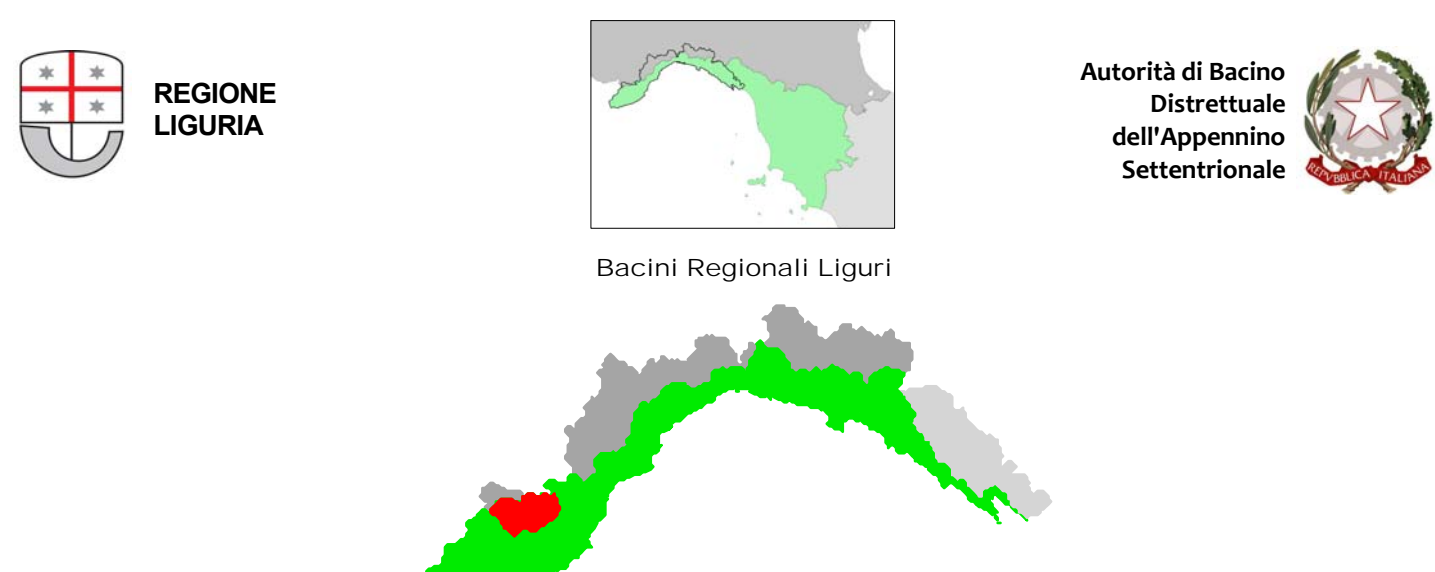
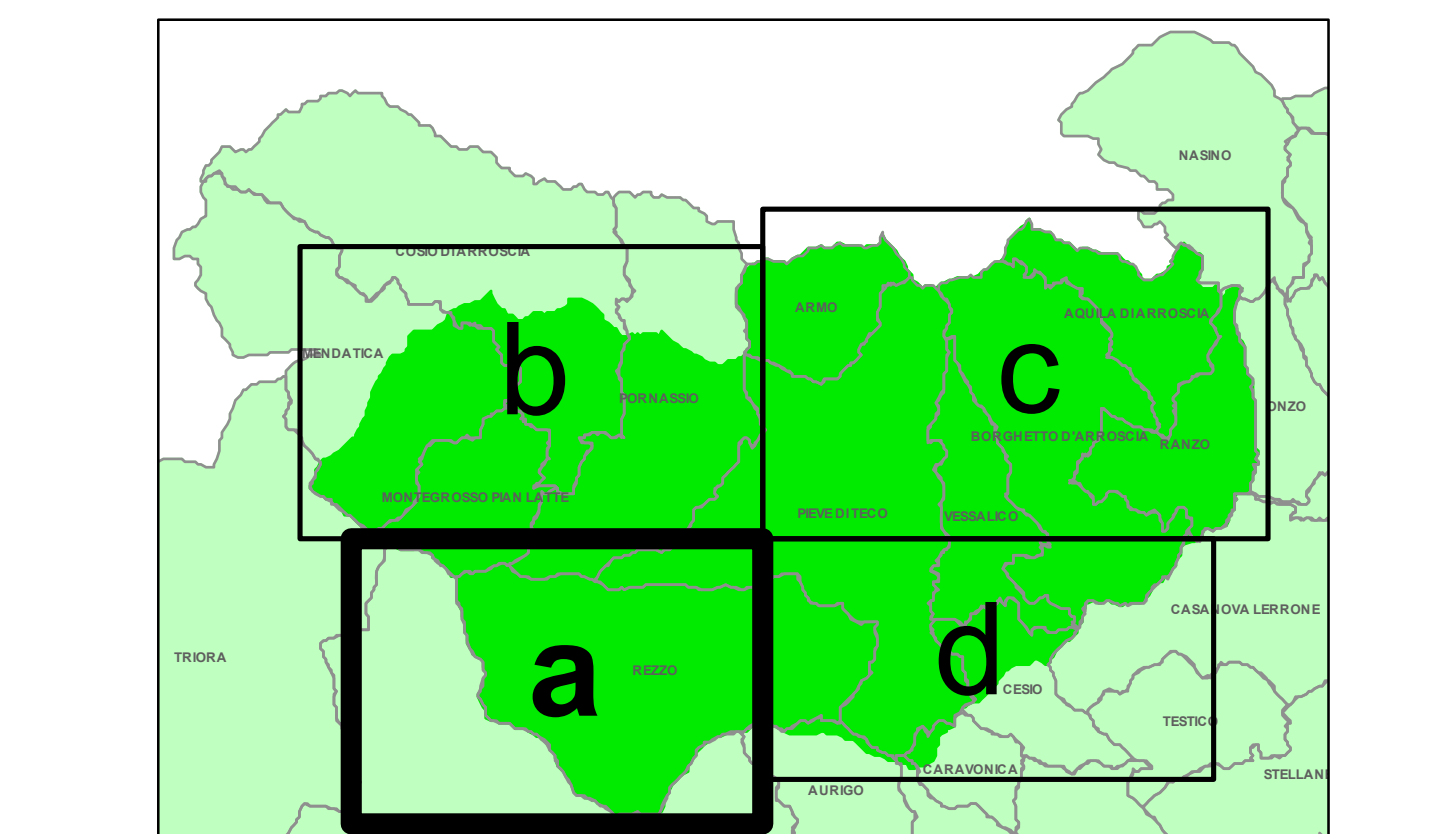


LEGENDA

- ROCCIA AFFIORANTE E SUBAFFIORANTE** con coperture detritiche discontinue fino a 1 metro di spessore
- R** - in buone condizioni di conservazione e/o disposizione favorevole delle strutture rispetto al pendio
- Ra** - in buone condizioni di conservazione con disposizione sfavorevole delle strutture rispetto al pendio
- RF** - in scadenti condizioni di conservazione, alterata e/o particolarmente fraturata rispetto al pendio
- COLTRI**
- c** - coperture detritiche e depositi eluvio-colluviali da 1 a 3 metri a granulometria indistinta
- dt** - coperture detritiche potenti di spessore superiore a 3 metri a granulometria indistinta
- DEPOSITI ALLUVIONALI**
- am** - alluvioni mobili attuali
- ar** - alluvioni terrazzate recenti
- aa** - alluvioni terrazzate antiche
- MOVIMENTI FRANOSI**
- FA** - corpo di frana attivo
- FA** - fenomeni idrogeologici conseguenti all'evento alluvionale 2016
- FA** - fenomeni idrogeologici conseguenti agli eventi alluvionali 2019
- FrQ** - corpo di frana quiescente
- p** - paleofrane, frane retitte o stabilizzate
- ciglio di frana attivo
- ciglio di frana quiescente
- fenomeni idrogeologici non cartografabili conseguenti all'evento alluvionale 2016
- FORME D'EROSIONE**
- erosione concentrata di fondo
- erosione spondale
- ruscellamento diffuso
- ELEMENTI MORFOLOGICI**
- orli di terrazzo fluviali
- radici di terrazzo
- rotture di pendio attive
- FORME ANTROPICHE**
- riporti antropici
- cave abbandonate
- limite del bacino



PIANO DI BACINO STRALCIO PER L'ASSETTO IDROGEOLOGICO
AMBITO 9 - CENTA
TORRENTE ARROSCIA



CARTA GEOMORFOLOGICA

PRIMA APPROVAZIONE	Delibera del Consiglio Provinciale n. 19 del 27/02/2003	SCALA	TAVOLA
ULTIMA MODIFICA DELL'ELABORATO	Decreto del Segretario Generale n. 90 del 25/10/2021	1:10.000	a
ENTRATA IN VIGORE	Publicazione sul BURL n. 47 del 24/11/2021 - parte II		