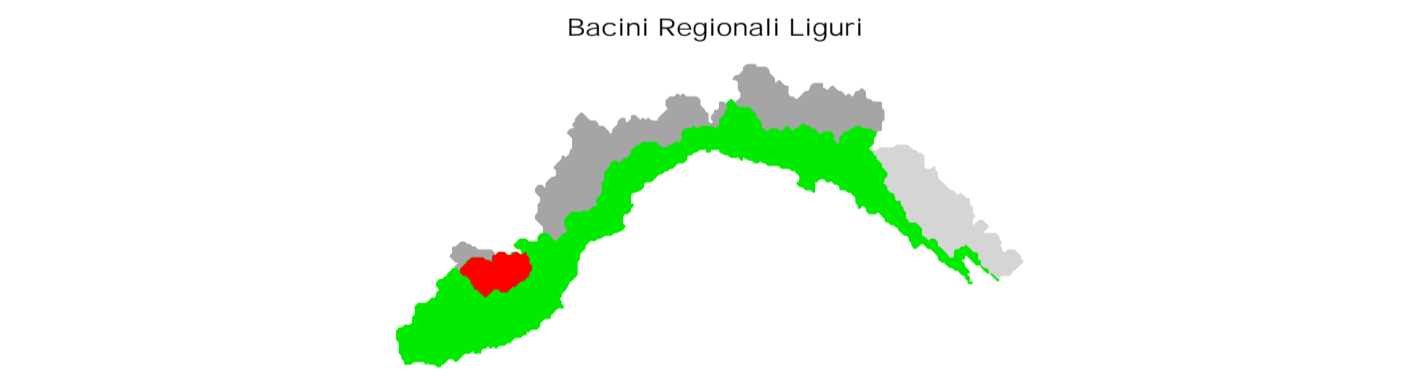
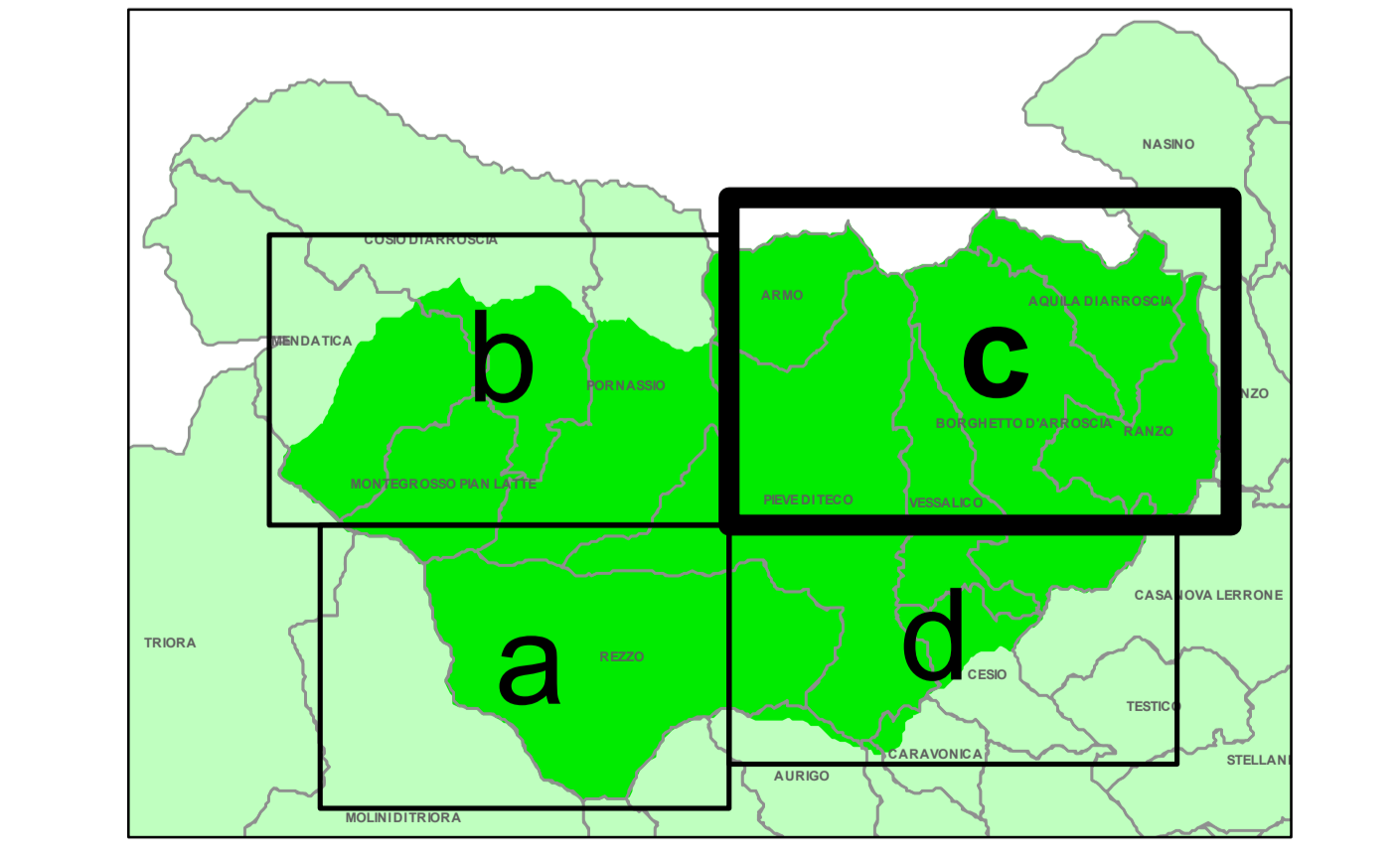


**LEGENDA**

- ROCCIA AFFIORANTE E SUBAFFIORANTE con copertura detritica discontinua fino a 1 metro di spessore
- R - in buone condizioni di conservazione sia disposizione favorevole della struttura rispetto al pendio
- Rs - in buone condizioni di conservazione con disposizione sfavorevole della struttura rispetto al pendio
- Rf - in scadenti condizioni di conservazione, alterata e/o particolarmente fratturata rispetto al pendio
- COLTRI
- c - coperture detritiche e depositi alluvio-colluviali da 1 a 3 metri a granulometria indistinta
- dt - coperture detritiche potenti di spessore superiore a 3 metri a granulometria indistinta
- DEPOSITI ALLUVIONALI
- am - alluvioni mobili attuali
- ar - alluvioni terrazzate recenti
- aa - alluvioni terrazzate antiche
- Movimenti franosi
- FIA - corpo di frana attivo
- FIA - fenomeni idrogeologici conseguenti all'evento alluvionale 2016
- FIA - corpo di frana quiescente
- P - paleofranchi, frane vetuste e stabilizzate
- ciglio di frana attivo
- ciglio di frana quiescente
- fenomeni idrogeologici non cartografabili conseguenti all'evento alluvionale 2016
- FORME D'EROSIONE
- erosione concentrata di fondo
- erosione spondale
- ruscellamento diffuso
- ELEMENTI MORFOLOGICI
- orli di terrazzo fluviali
- radici di terrazzo
- rotture di pendio attive
- FORME ANTROPICHE
- riporti antropici
- cave abbandonate
- limite del bacino



**PIANO DI BACINO STRALCIO PER L'ASSETTO IDROGEOLOGICO  
AMBITO 9 - CENTA  
TORRENTE ARROSCIA**



**CARTA GEOMORFOLOGICA**

PRIMA APPROVAZIONE	Delibera del Consiglio Provinciale n. 19 del 27/03/2003	SCALA	TAVOLA
ULTIMA MODIFICA DELL'ELABORATO	Decreto del Segretario Generale n. 93 del 25/10/2021	1:10.000	C
ENTRATA IN VIGORE	Pubblicazione sul BURL n. 47 del 24/11/2021 - parte II		