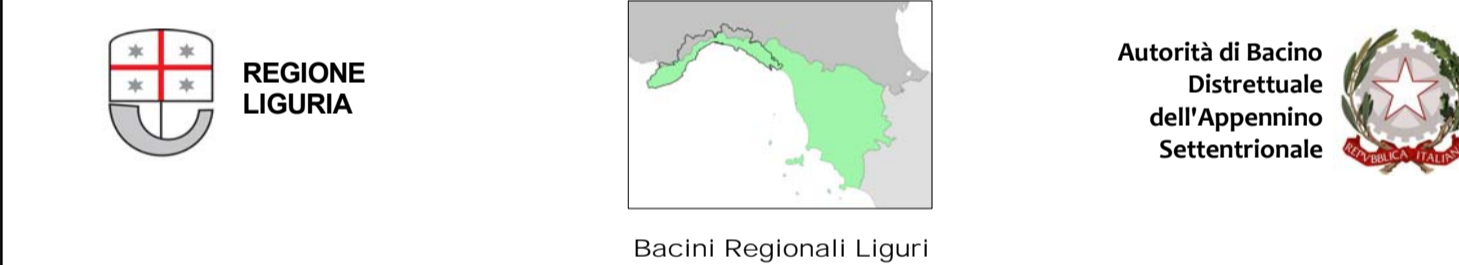
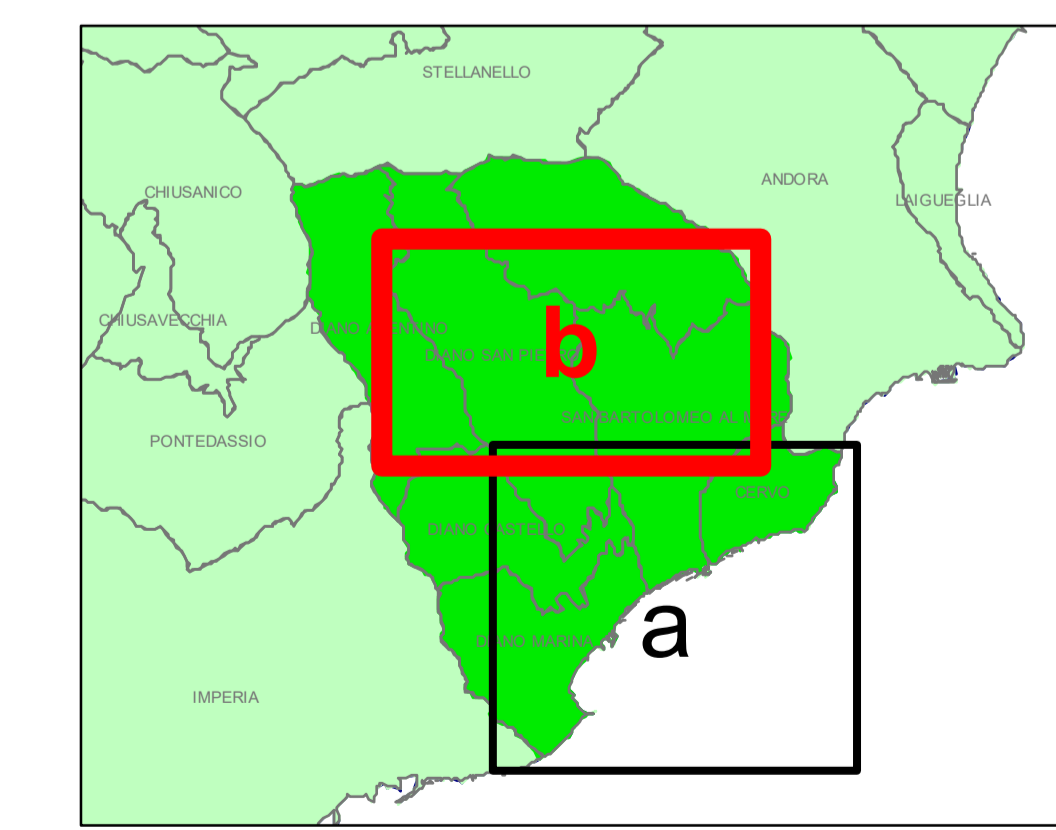


Legenda

- a* Aree storicamente inondate non studiate
 - a Aree inondabili con tempi di ritorno T50 anni
 - b Aree inondabili con tempi di ritorno T200 anni
 - c Aree inondabili con tempi di ritorno T500 anni
 - Limiti dell'ambito di bacino
 - Asta torrente
 - Tratti d'alveo indagati
 - Area interessata degli ambiti normativi
 - Fascia riassetto fluviale
 - zone di riassetto fluviale da definirsi in fase di progettazione
 - zone di riassetto fluviale non cartografabili ampiezza non inferiore a 3 m
- AREA OGGETTO DI VARIANTE**
 Approvata con D.G.P. n. 212 del 23.04.2007
 L'efficacia della perimetrazione con la procedura di cui al c.15 dell'art.97 L.R. 18/99
 è subordinata all'effettiva realizzazione di tutti gli interventi di sistemazione idraulica
 assentiti con provv.dir. H/556 del 10.05.2007



PIANO DI BACINO STRALCIO PER L'ASSETTO IDROGEOLOGICO AMBITO 7 DIANESE



CARTA DELLE FASCE FLUVIALI

PRIMA APPROVAZIONE	Delibera del Consiglio Provinciale n. 9 del 30/11/2003	SCALA	TAVOLA
ULTIMA MODIFICA DELL'ELABORATO	Decreto del Segretario Generale n. 56 del 26/05/2023	1:5.000	b
ENTRATA IN VIGORE	Publicazione sul BURL n. 31 del 02/08/2023 - parte II		