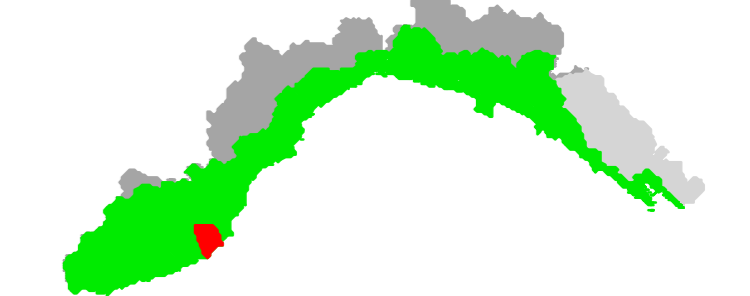


Legenda

- Rg0 - Rischio lieve o trascurabile
- Rg1 - Rischio moderato
- Rg2 - Rischio medio
- Rg3 - Rischio elevato
- Rg4 - Rischio molto elevato
- S - Classi speciali
- alveo attuale
- limiti dell'ambito di bacino

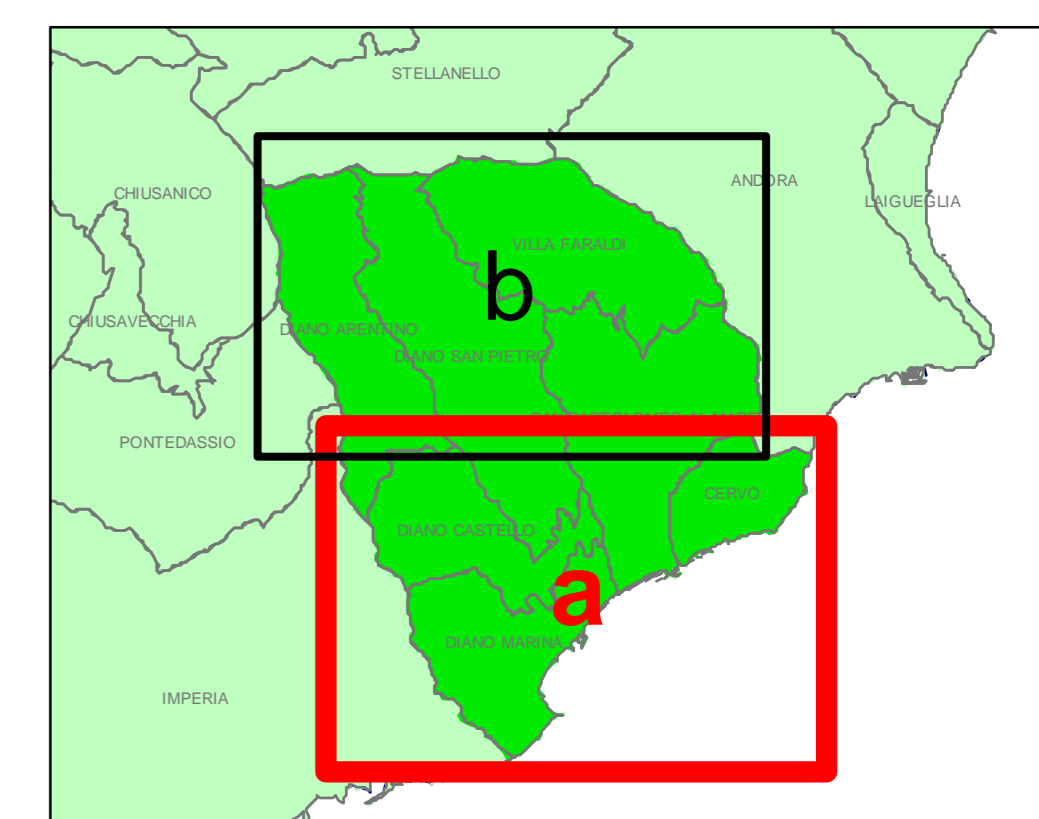


AUTORITA' DI BACINO REGIONALE



PIANO DI BACINO STRALCIO PER L'ASSETTO IDROGEOLOGICO

**AMBITO 7
DIANESE**



CARTA DEL RISCHIO GEOMORFOLOGICO

PRIMA APPROVAZIONE	Delibera del Consiglio Provinciale n. 9 del 30/01/2003	SCALA	TAVOLA
ULTIMA MODIFICA DELL'ELABORATO	Delibera della Giunta Regionale n. 561 del 17/06/2016	1:10.000	a
ENTRATA IN VIGORE	Publicazione sul BURL n. 28 del 13/07/2016		