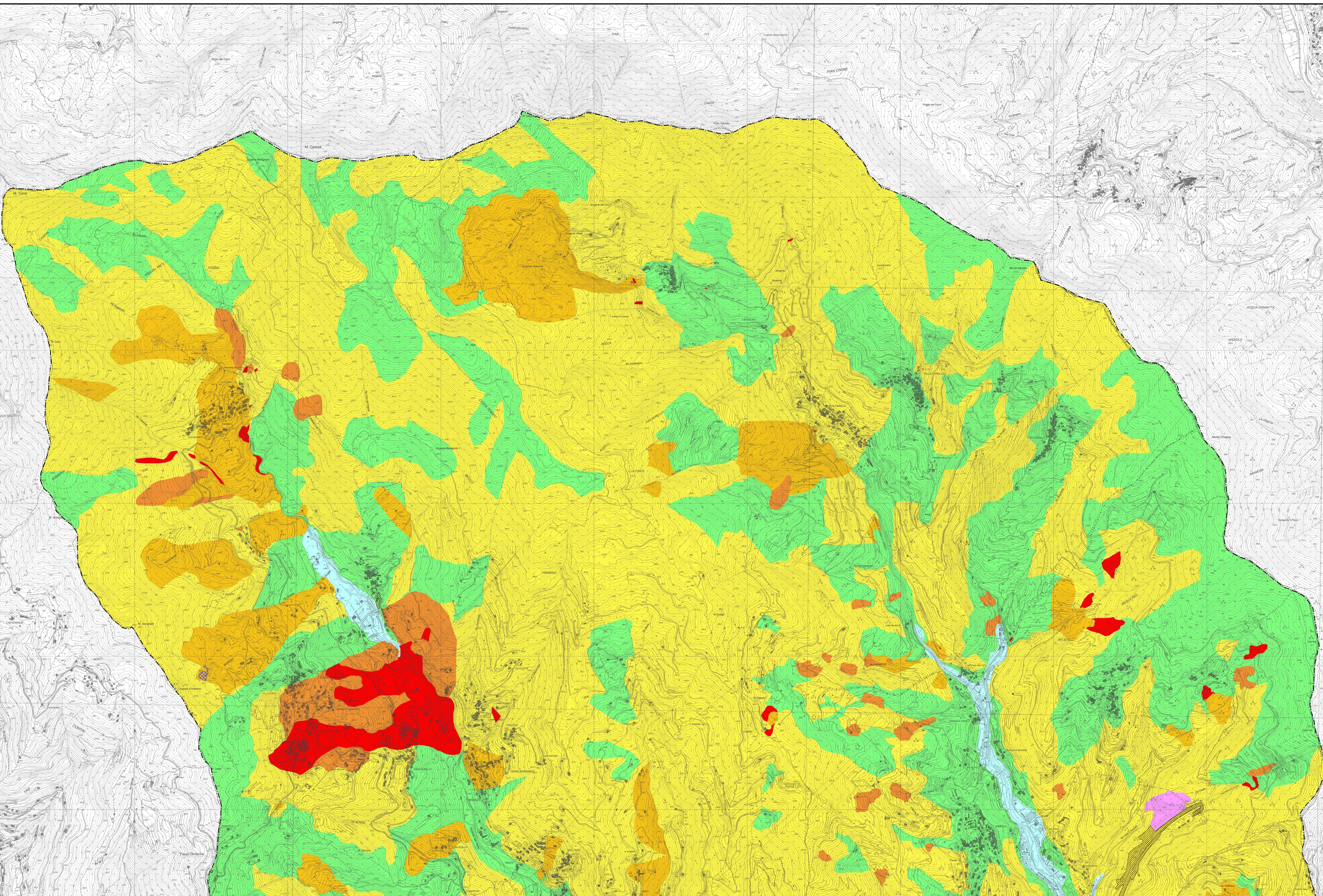
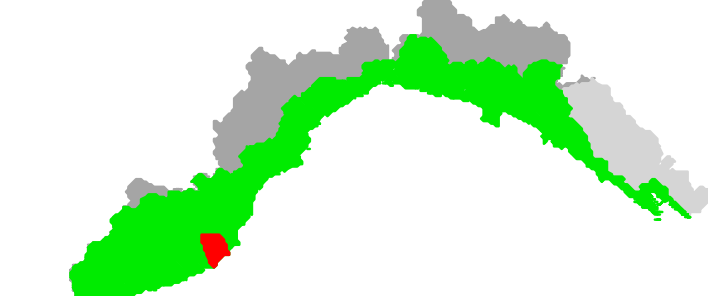


# Legenda

- Pg0** - Aree a pericolosità e suscettività molto bassa
- Pg1** - Aree a pericolosità e suscettività bassa
- Pg2** - Aree a pericolosità e suscettività media
- Pg3B**  
**Pg3A** - Aree a pericolosità e suscettività alta
- Pg4** - Aree a pericolosità e suscettività molto alta
- A** - Aree speciali di tipo A  
corrispondenti alle aree di cave attive e miniere attive
- A** - Aree speciali di tipo A  
corrispondenti alle aree di discariche in esercizio
- B1** - Aree speciali di tipo B1 - orrispondenti ad areali sedi cave attualmente cessate o in corso di sistemazione, i cui limiti sono derivati dagli elaborati del Piano Territoriale Regionale delle attività di cava o, qualora non oggetto di tale piano, desunti da rilievi di terreno
- B2** - Aree speciali di tipo B2  
corrispondenti alle aree di discariche dismesse e di riporti antropici
- LIMITI DELL'AMBITO DI BACINO**

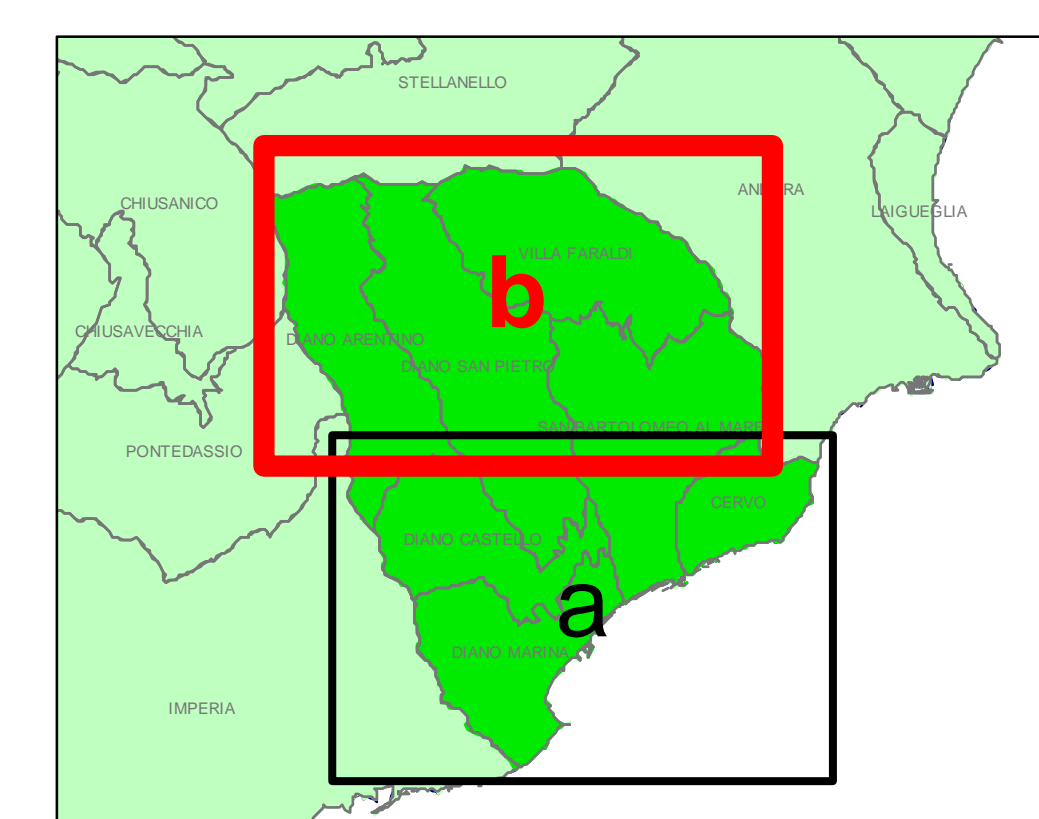


**AUTORITA' DI BACINO REGIONALE**



**PIANO DI BACINO STRALCIO PER L'ASSETTO IDROGEOLOGICO**

**AMBITO 7  
DIANESE**



**CARTA DELLA SUSCETTIVITA' AL DISSESTO**

PRIMA APPROVAZIONE	Delibera del Consiglio Provinciale n. 9 del 30/01/2003	SCALA	TAVOLA
ULTIMA MODIFICA DELL'ELABORATO	Delibera della Giunta Regionale n. 561 del 17/06/2016	1:10.000	b
ENTRATA IN VIGORE	Publicazione sul BURL n. 28 del 13/07/2016		