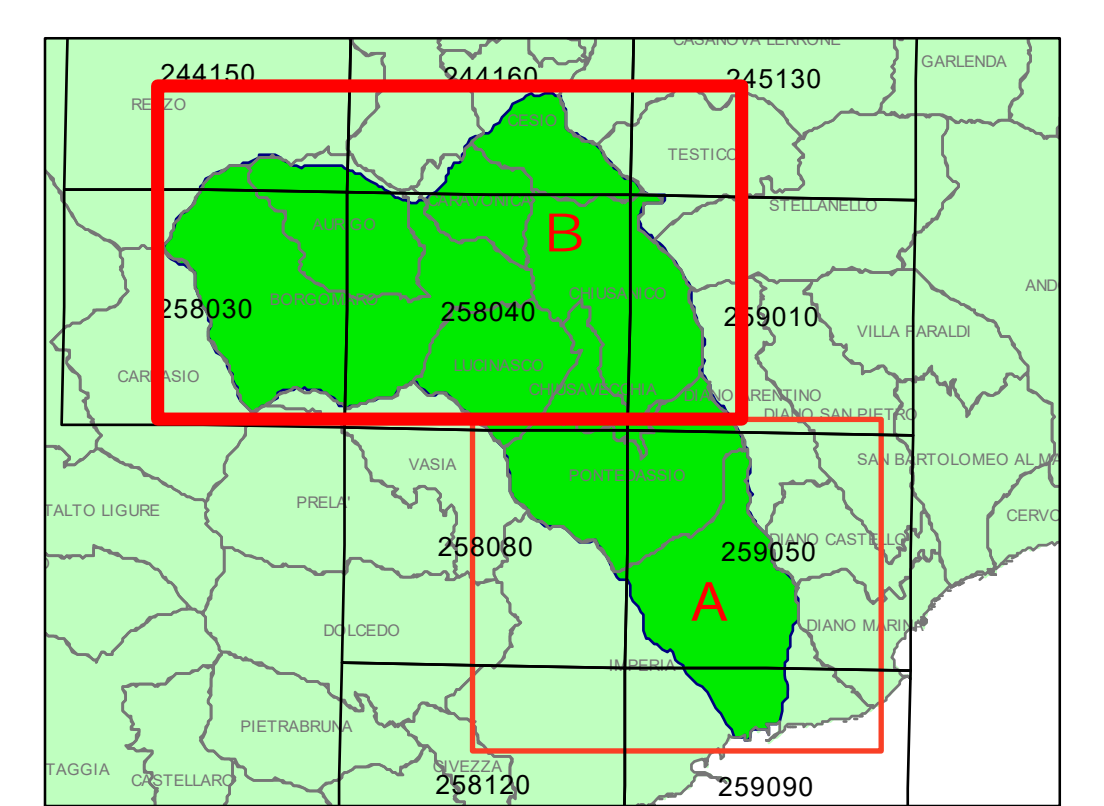
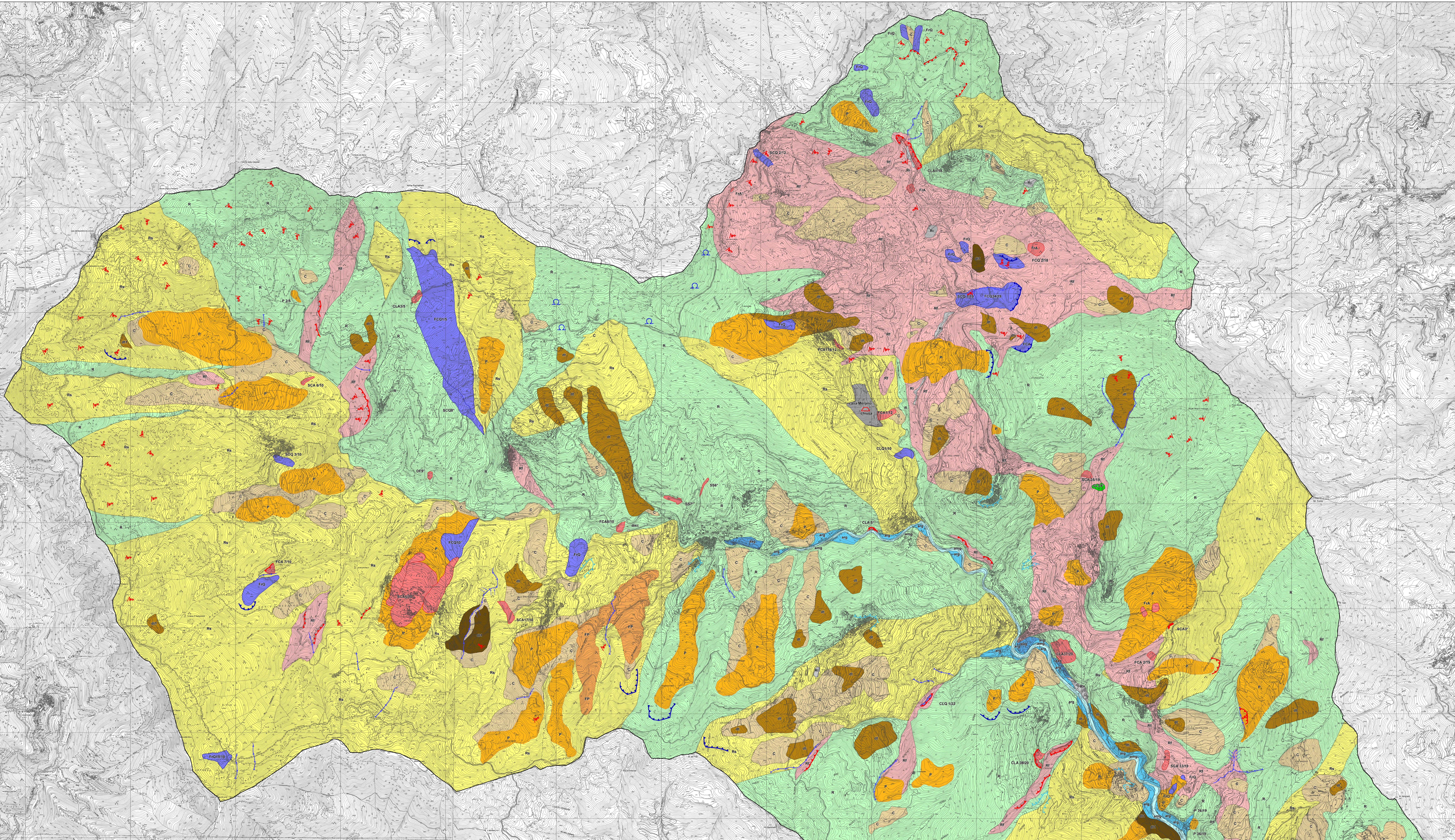


PIANO DI BACINO STRALCIO PER L'ASSETTO IDROGEOLOGICO
 AMBITO 6
IMPERO E RII MINORI



CARTA GEOMORFOLOGICA

PRIMA APPROVAZIONE	Delibera del Consiglio Provinciale n. 05 del 15/10/2002	SCALA	TAVOLA
ULTIMA MODIFICA DELL'ELABORATO	Decreto del Segretario Generale n. 134 del 20/12/2003	1:10.000	B
ENTRATA IN VIGORE	Pubblicazione sul B.U.R.L. n. 9 del 28/02/2004		



LEGENDA

- ROCCIA AFFIORANTE E SUBAFFIORANTE CON COPERTURE DETRITICHE DISCONTINUE fino ad 1 m di spessore
- R - in buone condizioni di conservazione e/o disposizione favorevole delle strutture rispetto al pendio
- Rs - in buone condizioni di conservazione con disposizione sfavorevole delle strutture rispetto al pendio
- Rf - in scadenti condizioni di conservazione, alterata e/o particolarmente fraturata rispetto al pendio
- COLTRI, COPERTURE DETRITICHE E DEPOSITI ELUVIO-COLLUVIALI da 1 a 3 m
- c - a granulometria indistinta
- COBERTURE DETRITICHE POTENTI DI SPESORE SUPERIORE A 3 m
- dt - a granulometria indistinta
- dt1 - a granulometria fine
- DEPOSITI ALLUVIONALI
- amg - alluvioni mobili attuali prevalentemente ghiaiose
- arg - alluvioni recenti ghiaiose a targa terrazzate
- asg - alluvioni antiche terrazzate prevalentemente ghiaiose
- ass - alluvioni antiche terrazzate argillose limose fini
- MOVIMENTI FRANOSI
- FRA - Corpo di frana attiva ("frane del 2000)
- FRQ - Corpo di frana quiescente ("frane del 2000)
- FRS - Corpo di frana stabilizzata ("frane del 2000)
- SC - Frana per scorrimento o scivolamento
- CL - Frana per crollo
- FC - Frana complessa
- DF - debris flow
- SS - Frana superficiale (di colata o soli slip)
- P - Paleofrana
- FP - Area interessata da deformazione gravitativa profonda di versante
- ciglio di frana attivo
- ciglio di frana quiescente
- FORME DI EROSIONE
- Erosione concentrata di fondo
- Erosione sponda
- Risciaccolamento diffuso
- ELEMENTI MORFOLOGICI
- Ori di terrazzo fluviale
- Ori di terrazzo marini
- Rotture di pendio attive
- FORME ANTROPICHE
- ri - grossi riperti
- disc - discariche
- cave
- abbandonate
- attive
- Cavità carsica
- Limite dell'ambito di bacino