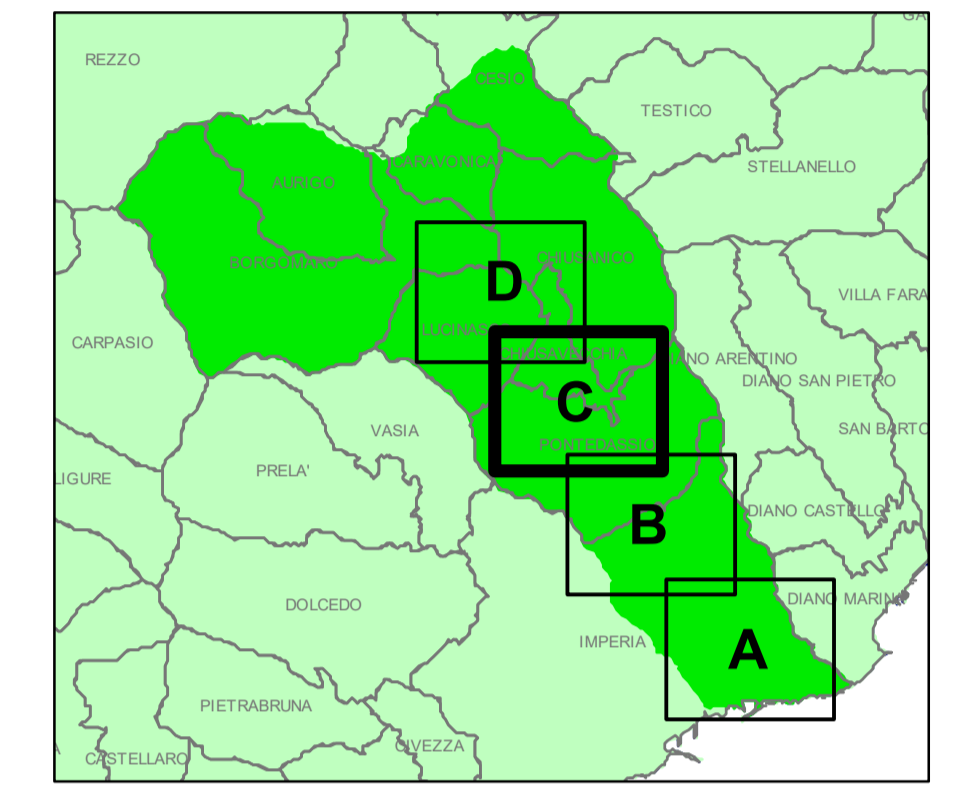


**PIANO DI BACINO STRALCIO PER L'ASSETTO IDROGEOLOGICO
AMBITO 6
IMPERO E RII MINORI**



**CARTA DELLE FASCE DI INONDABILITA'
E DEGLI AMBITI NORMATIVI**

PRIMA APPROVAZIONE	Delibera del Consiglio Provinciale n. 88 del 15/10/2002	SCALA	TAVOLA
ULTIMA MODIFICA DELL'ELABORATO	Decreto del Segretario Generale n. 143 del 15/12/2022	1:5.000	C
ENTRATA IN VIGORE	Publicazione sul BURL n. 3 del 18/01/2023 - parte II		

LEGENDA

- Fasce di inondabilità e Ambiti normativi:**
- Fascia A - Area inondabile con T=50 anni
 - Fascia A* - derivante da aree storicamente inondate o da analisi idraulica non sufficientemente approfondita
 - Fascia B - Area inondabile con T=200 anni
 - Fascia B - Ambito B0
 - Fascia B - Ambito BB
 - Fascia C - Area inondabile con T=500 anni
 - Fascia C - Area ex inondabile difesa da interventi idraulici
 - Fascia di riassetto fluviale
- Alveo:**
- a cielo aperto
 - tombinato
- Tratti indagati**
-
- Proiezione dei viadotti**
-
- Limite del bacino**
-

Rilievo di base: Carta Tecnica Regionale fornita dalla Regione Liguria - CTR 5000