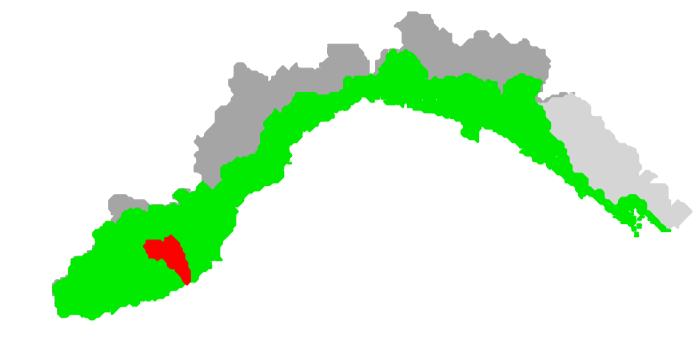
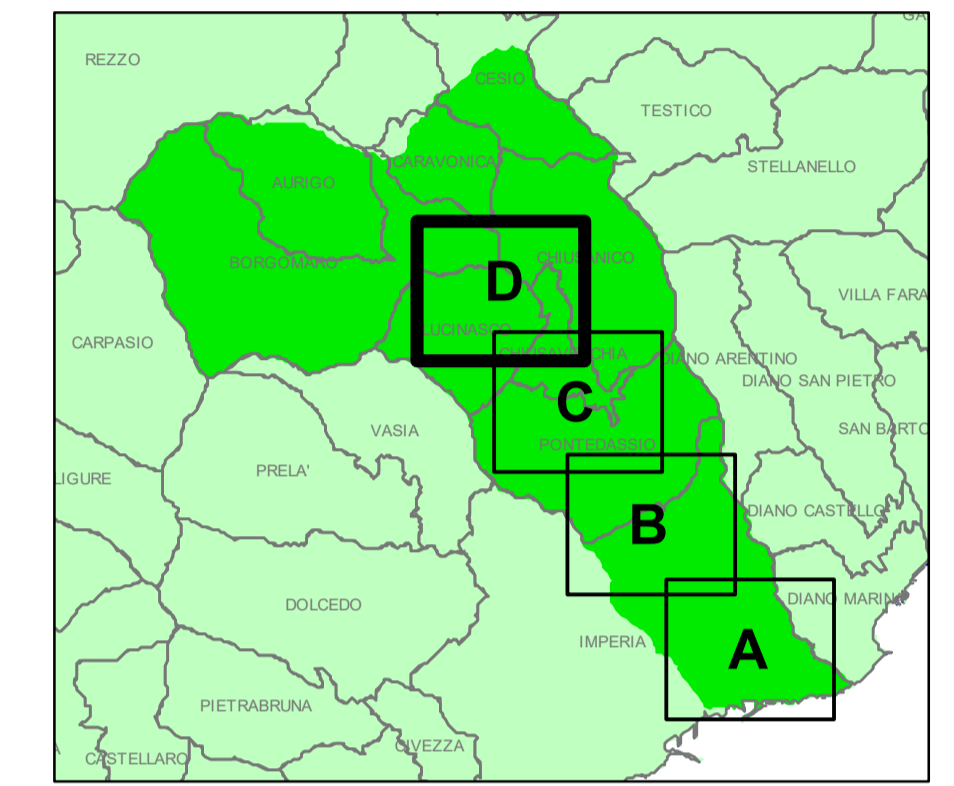


Bacini Regionali Liguri



PIANO DI BACINO STRALCIO PER L'ASSETTO IDROGEOLOGICO
AMBITO 6
IMPERO E RII MINORI



CARTA DELLE FASCE DI INONDABILITA'
E DEGLI AMBITI NORMATIVI

PRIMA APPROVAZIONE	Delibera del Consiglio Provinciale n. 88 del 15/10/2002	SCALA	TAVOLA
ULTIMA MODIFICA DELL'ELABORATO	Decreto del Segretario Generale n. 143 del 15/12/2022	1:5.000	D
ENTRATA IN VIGORE	Publicazione sul BURL n. 3 del 18/01/2023 - parte II		

LEGENDA

- Fasce di inondabilità e Ambiti normativi:**
-  Fascia A - Area inondabile con T=50 anni
 -  Fascia A* - derivante da aree storicamente inondate o da analisi idraulica non sufficientemente approfondita
 -  Fascia B - Area inondabile con T=200 anni
 -  Fascia B - Ambito B0
 -  Fascia B - Ambito BB
 -  Fascia C - Area inondabile con T=500 anni
 -  Fascia C - Area ex inondabile difesa da interventi idraulici
 -  Fascia di riassetto fluviale
- Alveo:**
-  a cielo aperto
 -  tominato
 -  -
- Tratti indagati**
- 
- Proiezione dei viadotti**
- 
- Limite del bacino**
- 