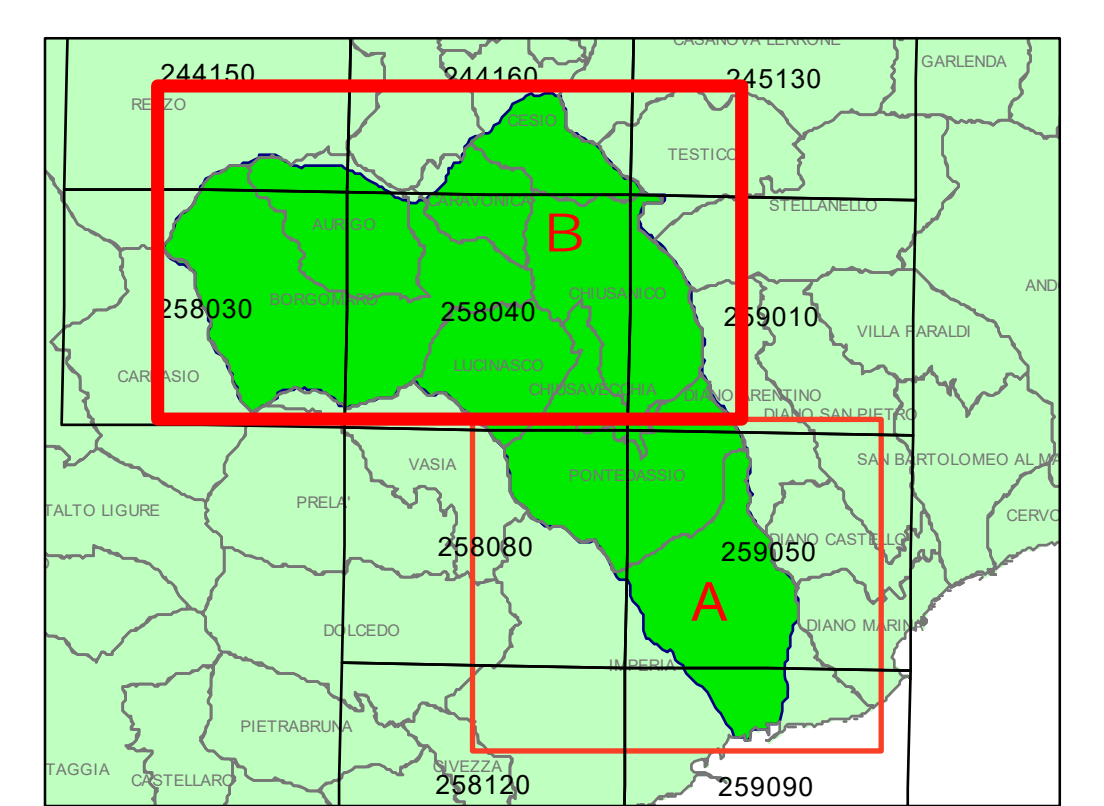


PIANO DI BACINO STRALCIO PER L'ASSETTO IDROGEOLOGICO
 AMBITO 6
IMPERO E RII MINORI



CARTA DEGLI INTERVENTI

PRIMA APPROVAZIONE	Delibera del Consiglio Provinciale n. 05 del 15/10/2002	SCALA	TAVOLA
ULTIMA MODIFICA DELL'ELABORATO	Decreto del Segretario Generale n. 70 del 27/06/2002	1:10.000	B
ENTRATA IN VIGORE	Publicatione sul BURL n. 30 del 27/07/2002 - parte II		

LEGENDA

INTERVENTO	DESCRIZIONE	PRIORITA'	
		PRIMARIA	SECONDARIA
IP	Interventi strutturali sui corsi d'acqua con scheda allegata	IP	IS
GP	Interventi strutturali di consolidamento versanti con scheda allegata	GP	GS
H1	Interventi di ingegneria naturalistica e risanamento versanti Sistemazioni idraulico-agrarie	H1	H1
H2	Interventi di ingegneria naturalistica e risanamento versanti Opere anti-erosione	H2	H2
P	Monitoraggio frane con P - piezometri e I - inclinometri	P	I
F1	Impianto di specie arboree-arbustive		
F2	Miglioramento forestale		
F3	Conversione del ceduo in fustaia		
IP	Interventi realizzati		
Siti di Interesse Comunitario (SIC-BIOTITALY)			
IT 1315602	"Pizzo d'Evigno"		
IT 1315603	"Monte Capriano"		
IT 1315604	"Fondali di Capo Berta - Diana Marina - Capo Minna"		
IT 1315605	"Fondali Porto Maurizio - S. Lorenzo - Torre dei Marmi"		
IP	Pluviometro e idrometro in progetto		
IP	Pluviometro e idrometro esistenti da ripristinare		
IP	Linea di competenza del pluviometro		
IP	Limite del piano di bacino		

