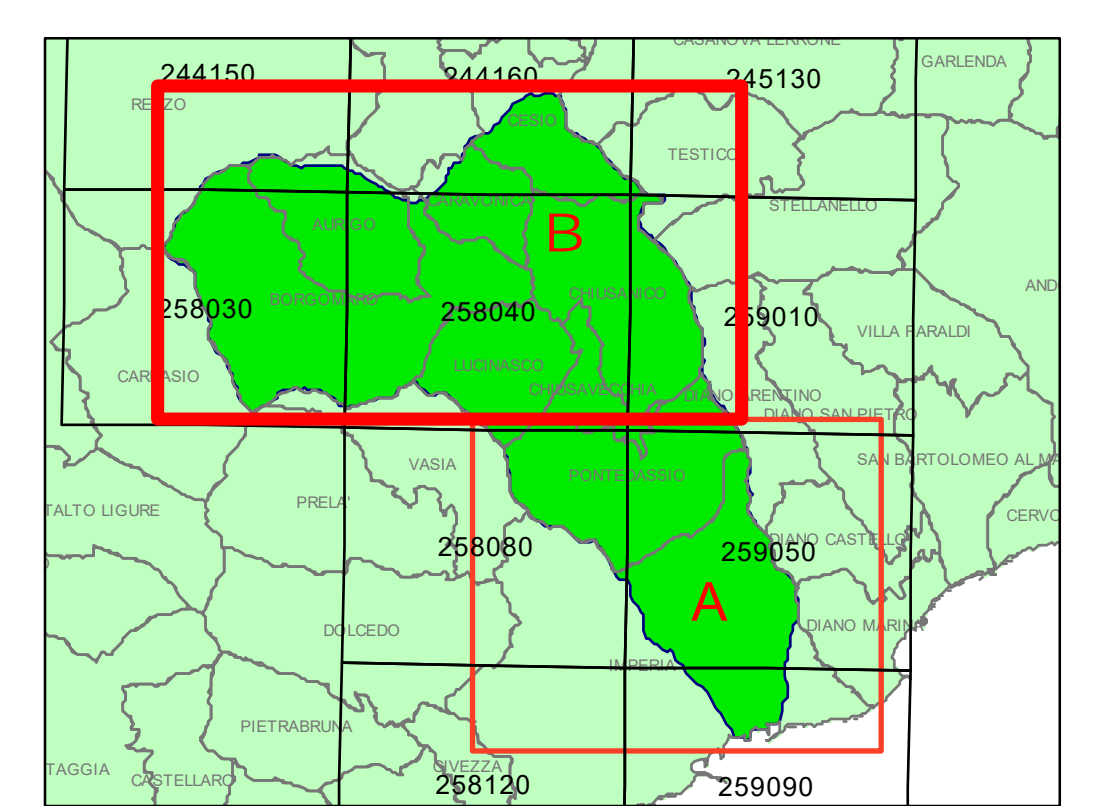


PIANO DI BACINO STRALCIO PER L'ASSETTO IDROGEOLOGICO
AMBITO 6
IMPERO E RII MINORI



CARTA DEL RISCHIO GEOMORFOLOGICO

PRIMA APPROVAZIONE:	Delibera del Consiglio Provinciale n. 05 del 15/10/2002	SCALA	TAVOLA
ULTIMA MODIFICA DELL'ELABORATO:	Decreto del Sopralloco Generale n. 134 del 20/10/2003	1:10.000	B
ENTRATA IN VIGORE:	Patente n. 40/01/2004		

LEGENDA

- Classi di rischio:
- Rg4 - Aree a rischio molto elevato
 - Rg3 - Aree a rischio elevato
 - Rg2 - Aree a rischio medio
 - Rg1 - Aree a rischio moderato
 - Rg0 - Aree a rischio lieve o trascurabile
- S - Classe speciale: cave e discariche attive
■ Alveo
 Limite del piano di bacino