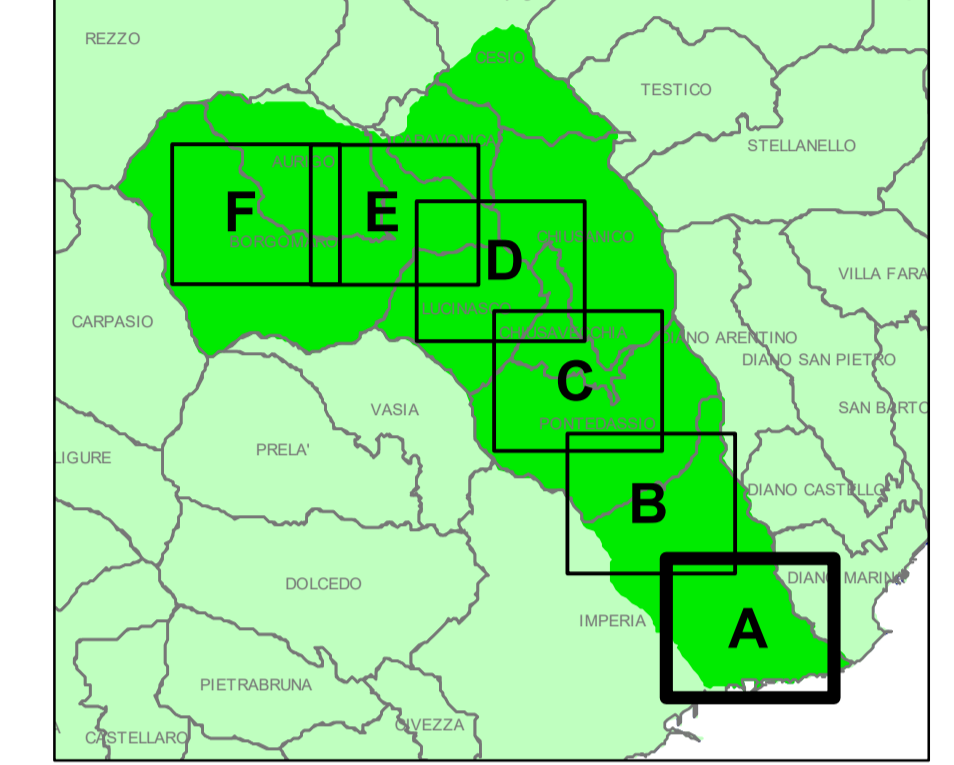


**AUTORITA' DI BACINO REGIONALE**  
**PIANO DI BACINO STRALCIO PER L'ASSETTO IDROGEOLOGICO**  
**AMBITO 6**  
**IMPERO E RII MINORI**



**PLANIMETRIA GENERALE SEZIONI**

PRIMA APPROVAZIONE	Delibera del Consiglio Provinciale n. 88 del 15/10/2002	SCALA	TAVOLA
ULTIMA MODIFICA DELL'ELABORATO	Decreto del Segretario Generale n. 143 del 15/12/2022	1:5.000	A
ENTRATA IN VIGORE	Publicazione sul BURL n. 3 del 18/01/2023 - parte II		

**LEGENDA**

- Traccia della sezione idraulica
- Tratto indagato
- Traccia della verifica locale
- Limite del bacino
- Alveo