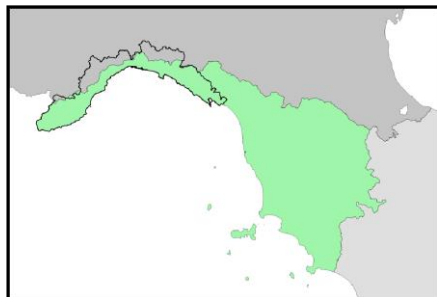




Autorità di Bacino
Distrettuale
dell'Appennino
Settentrionale

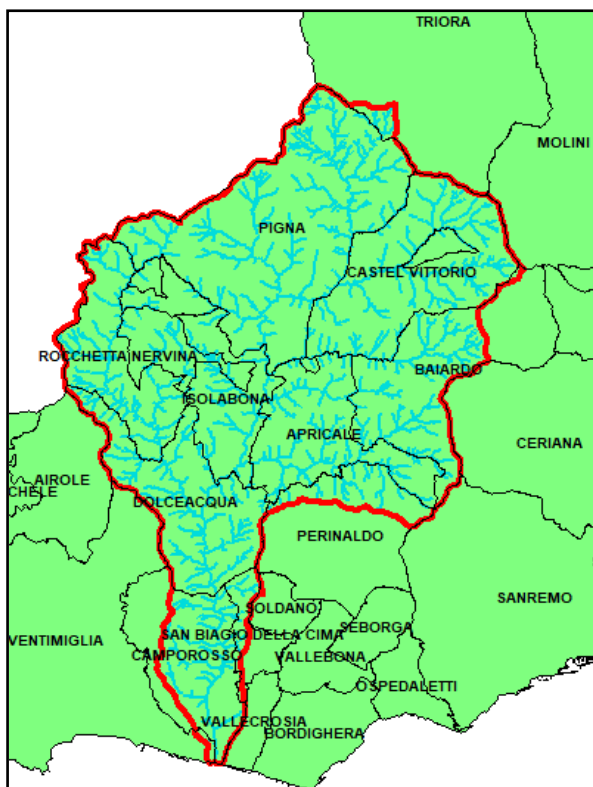
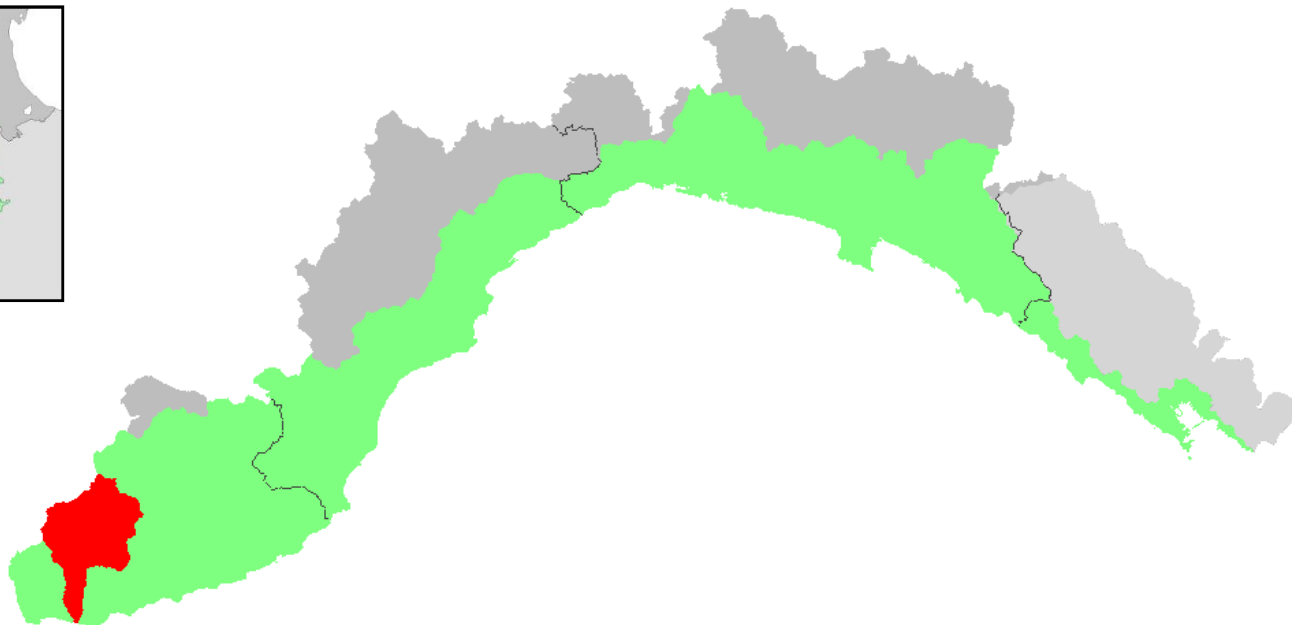


REGIONE
LIGURIA



PIANO DI BACINO STRALCIO PER L'ASSETTO IDROGEOLOGICO

TORRENTE NERVIA



Ambito di Bacino
di rilievo regionale:
NERVIA

Bacino:
TORRENTE NERVIA

Comuni:
APRICALE, BAJARDO, CAMPOROSSO,
CASTELVITTORIO, DOLCEACQUA,
ISOLABONA, PERINALDO, PIGNA,
ROCCHETTA NERVINA, SAN BIAGIO
DELLA CIMA, VENTIMIGLIA

APPROVAZIONE DEL PIANO

Delibera della Giunta Provinciale di Imperia n. 90 del 18/02/2004

ULTIMA MODIFICA DEL PIANO

Decreto del Direttore Generale n. 3721 dell'01/07/2020

ENTRATA IN VIGORE

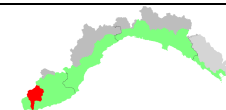
BURL n. 29 del 15/07/2020 – parte II



Autorità di Bacino Distrettuale
dell'Appennino Settentrionale
REGIONE LIGURIA



Piano di bacino stralcio per l'assetto idrogeologico
TORRENTE NERVIA



Provvedimento	Oggetto	Comune	Località	Elaborati modificati	Entrata in vigore
DGP 90 del 18/02/2004	Approvazione del Piano				
DGP 348 del 16/06/2004	Reticolo idrografico				
DGP 555 del 15/11/2006	Fasce fluviali		Rio Cantaraina, rio Sant'Anna e rio Seburin		
DGP 130 del 24/05/2012	Reticolo idrografico				
DGP 176 del 11/07/2013	Suscettività al dissesto				
DCP 87 del 18/12/2014					
DDG 3721 del 01/07/2020	Franosità e Suscettività al dissesto			<ul style="list-style-type: none">• Relazione generale• Carta franosità reale• Carta geomorfologica• Carta elementi a rischio• Carta suscettività al dissesto• Carta rischio geomorfologico	BURL n. 29 del 15/07/2020