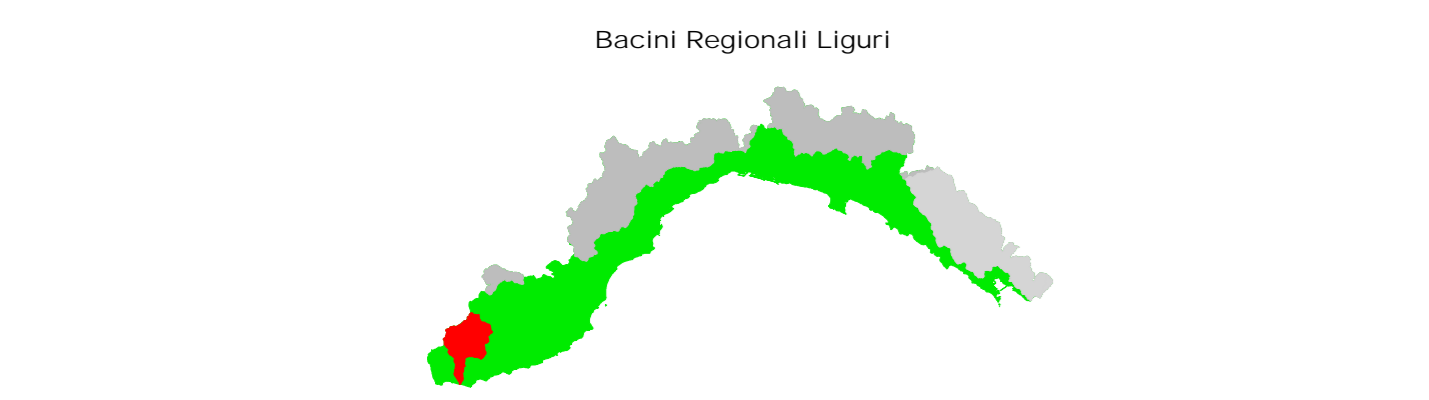
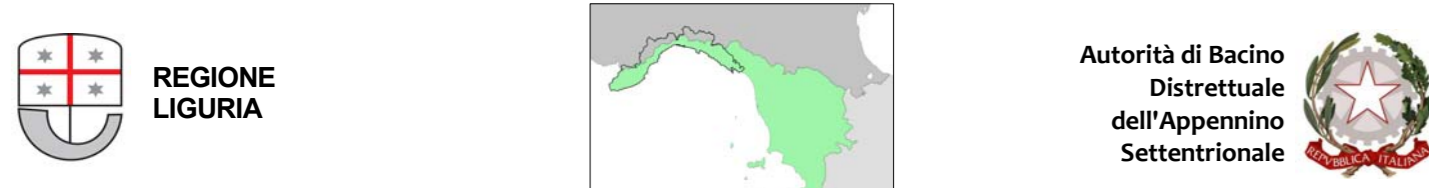
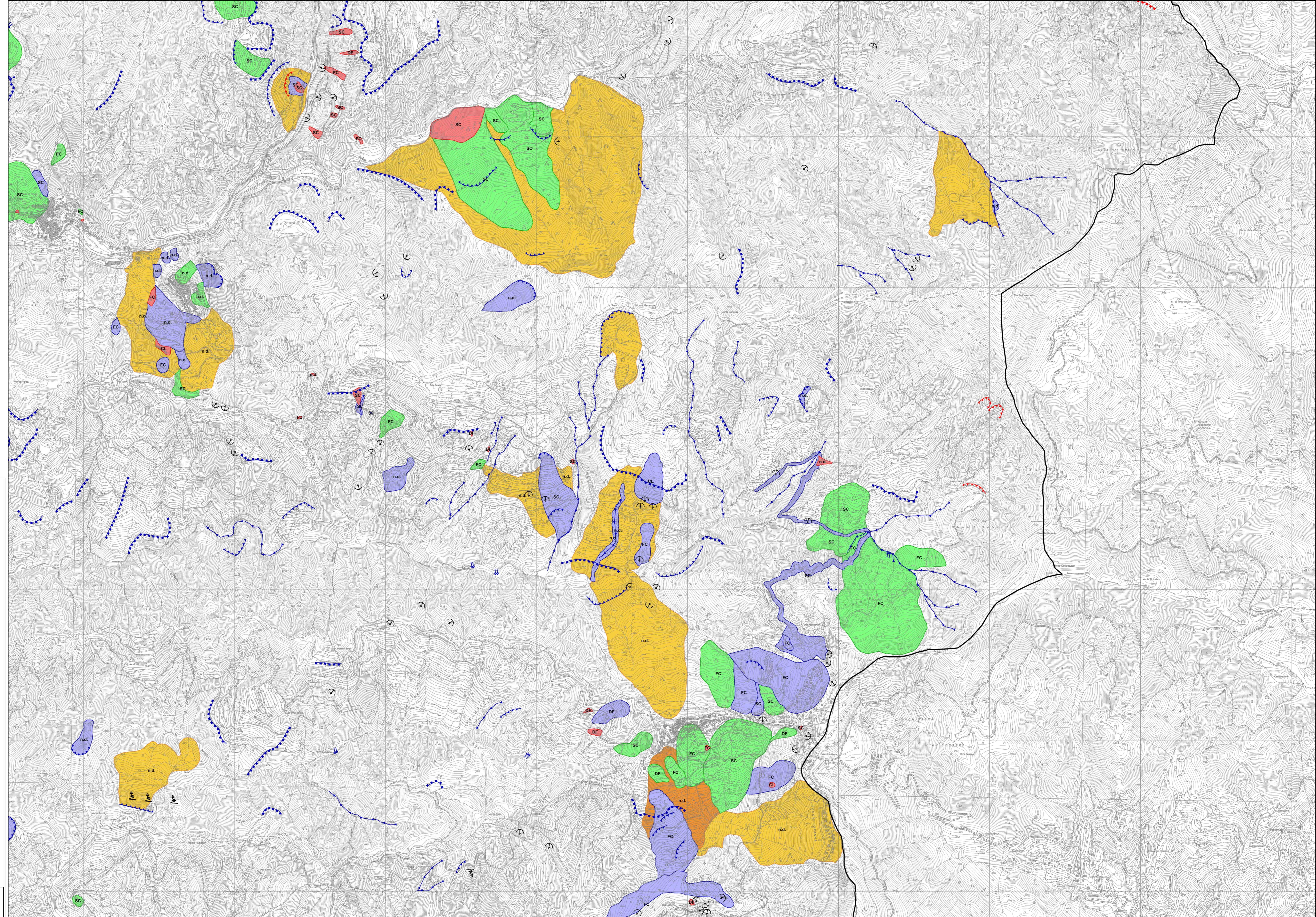


LEGENDA

- frane attive
- frane quiescenti
- frane stabilizzate o relitte

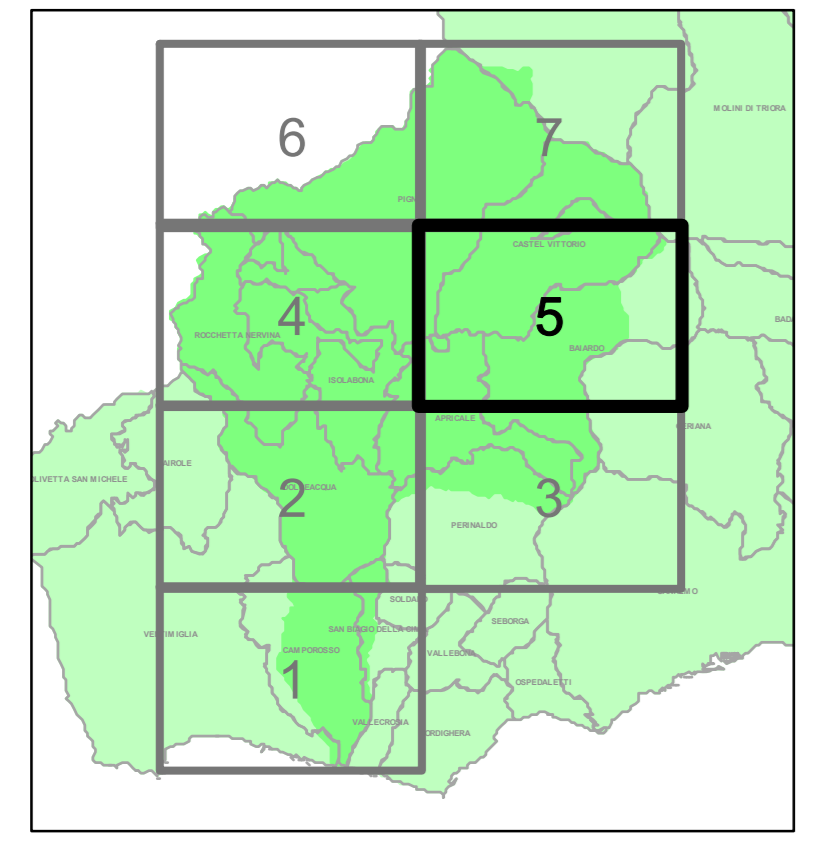
- SS Frana superficiale (di colata o soil slip)
- DF Frana per colamento (debris flow)
- SC Frana per scorrimento o scivolamento
- SCp di tipo planare
- CL Frana per crollo o ribaltamento
- FC Frana complessa
- nd Tipologia non definita

- deformazioni gravitative profonde di versante
- paleoaccumuli
- frana non cartografabile
- ciglio di frana attivo
- ciglio di frana quiescente
- erosione concentrata
- erosione spondale
- rottura di pendio attiva
- rottura di pendio quiescente
- ruscellamento diffuso
- orlo di terrazzo marino
- orlo di terrazzo fluviale
- cono detritico
- campi solcati
- cavita carsica
- limite del bacino



PIANO DI BACINO STRALCIO PER L'ASSETTO IDROGEOLOGICO

**AMBITO 2 - NERVIA
TORRENTE NERVIA**



CARTA DELLA FRANOSITA' REALE

PRIMA APPROVAZIONE	Delibera del Consiglio Provinciale n. 87 del 15/10/2002	SCALA	TAVOLA
ULTIMA MODIFICA DELL'ELABORATO	Decreto del Direttore Generale n. 3721 del 01/07/2020	1:10.000	5 di 7
ENTRATA IN VIGORE	Pubblicazione sul BURL n. 29 del 15/07/2020 - parte II		