
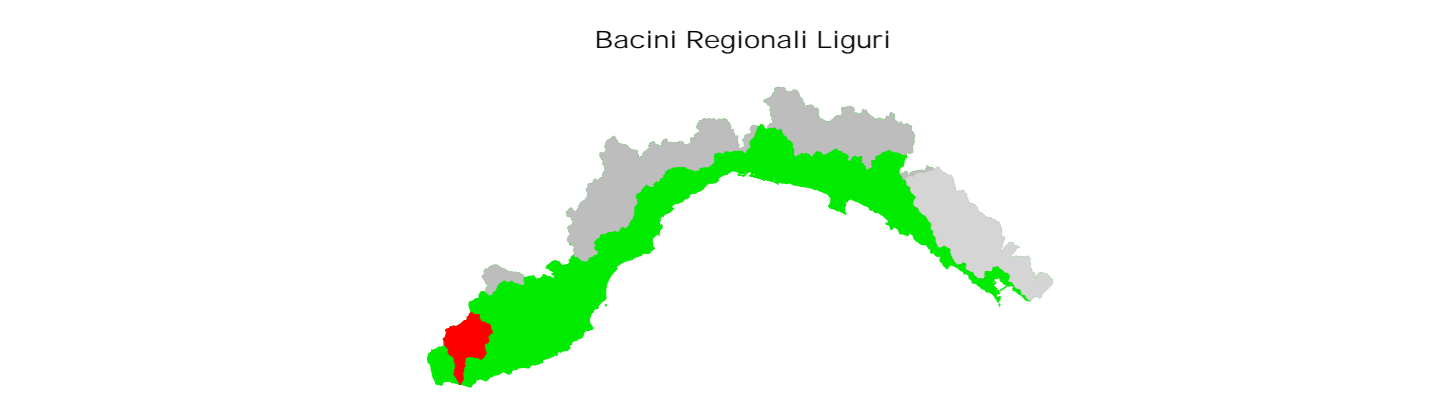
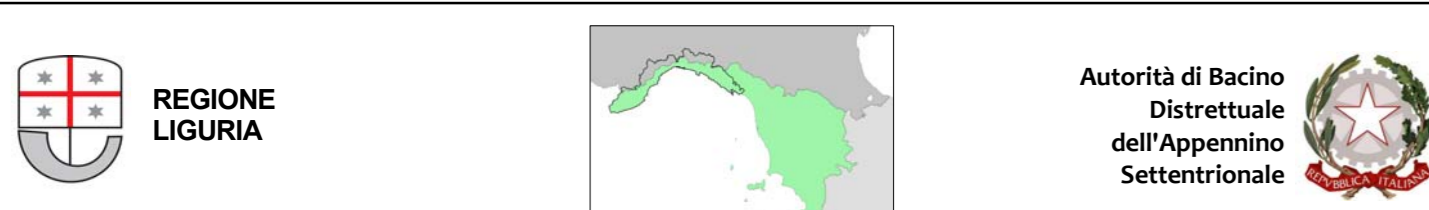
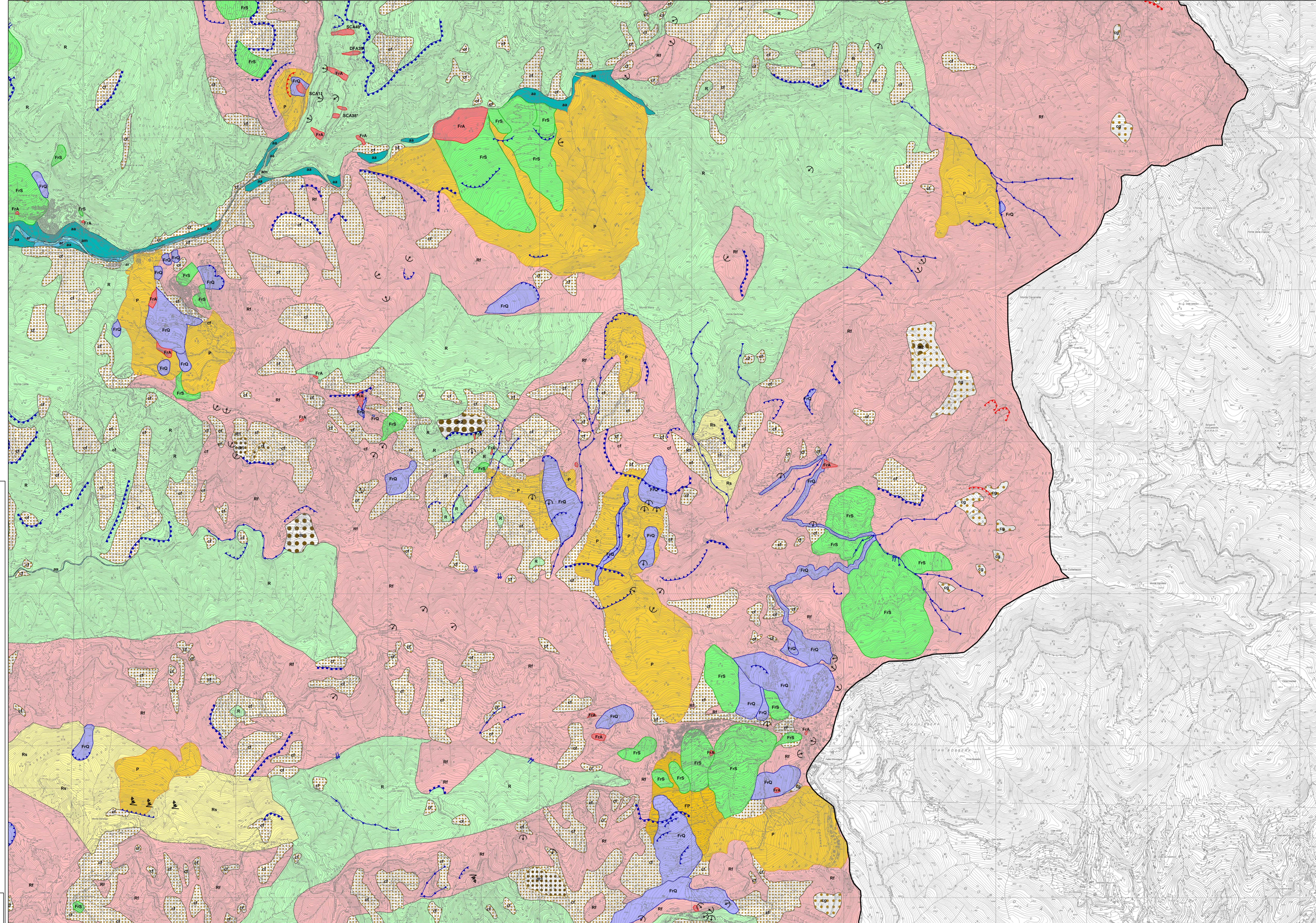


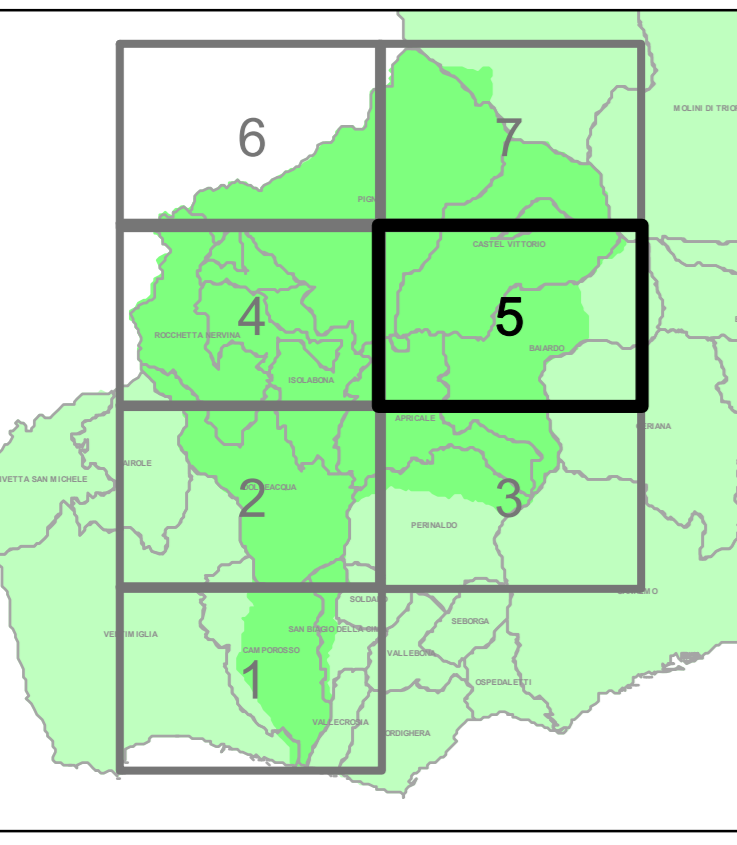
**LEGENDA**

-  am - alluvioni mobili attuali
-  ar - alluvioni terrazzate recenti
-  aa - alluvioni terrazzate antiche
-  dt - coperture detriche potenti superiori a m 3
-  dt1 - a granulometria fine
-  dt2 - a granulometria grossa e media
-  grossi riporti
-  invaso
-  c - coperture detriche e depositi eluvio-colluviali da 1 a 3 m
-  cf - a granulometria fine
-  cg - a granulometria grossa e media
-  R - roccia affiorante in buone condizioni
-  Rs - roccia affiorante con disposizione sfavorevole
-  Rf - roccia affiorante in scadenti condizioni
-  FrA - frane attive
-  FrQ - frane quiescenti
-  FrS - frane stabilizzate
-  P - paleo accumulo
-  FP - aree interessate da deformazioni gravitative profonde di versante
-  frana non cartografabile
-  ciglio di frana attivo
-  ciglio di frana quiescente
-  rottura di pendio attiva
-  rottura di pendio quiescente
-  orlo di terrazzo marino
-  orlo di terrazzo fluviale
-  ruscellamento diffuso
-  erosione concentrata
-  erosione spondale
-  cono detritico
-  cavità carsica
-  campo solcato
-  limite del bacino



**PIANO DI BACINO STRALCIO PER L'ASSETTO IDROGEOLOGICO**

**AMBITO 2 - NERVIA TORRENTE NERVIA**



**CARTA GEOMORFOLOGICA**

PRIMA APPROVAZIONE	Delibera del Consiglio Provinciale n. 87 del 15/10/2002	SCALA	TAVOLA
ULTIMA MODIFICA DELL'ELABORATO	Decreto del Direttore Generale n. 3721 del 01/07/2020	1:10.000	5 di 7
ENTRATA IN VIGORE	Publicazione sul BURL n. 29 del 15/07/2020 - parte II		