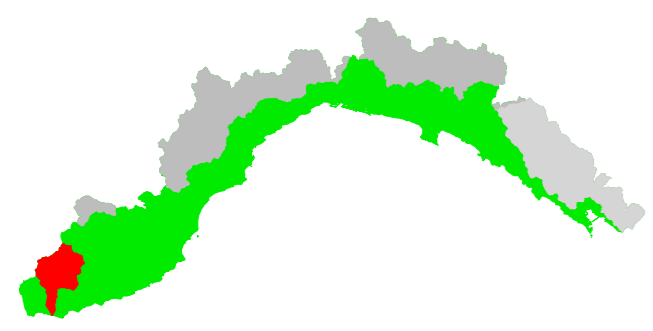
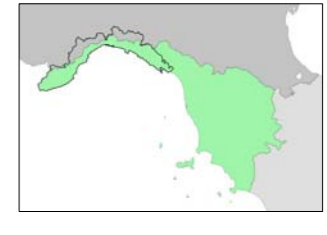
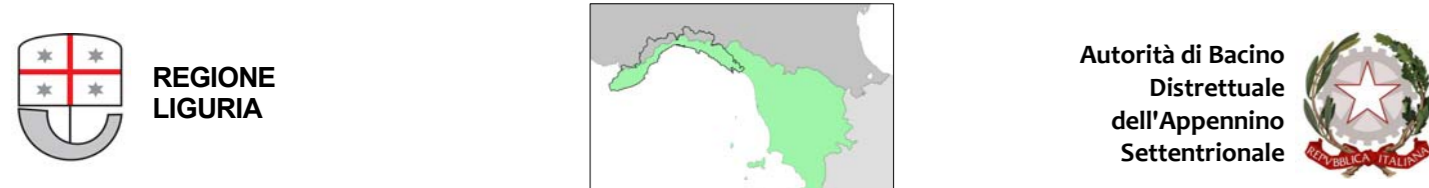
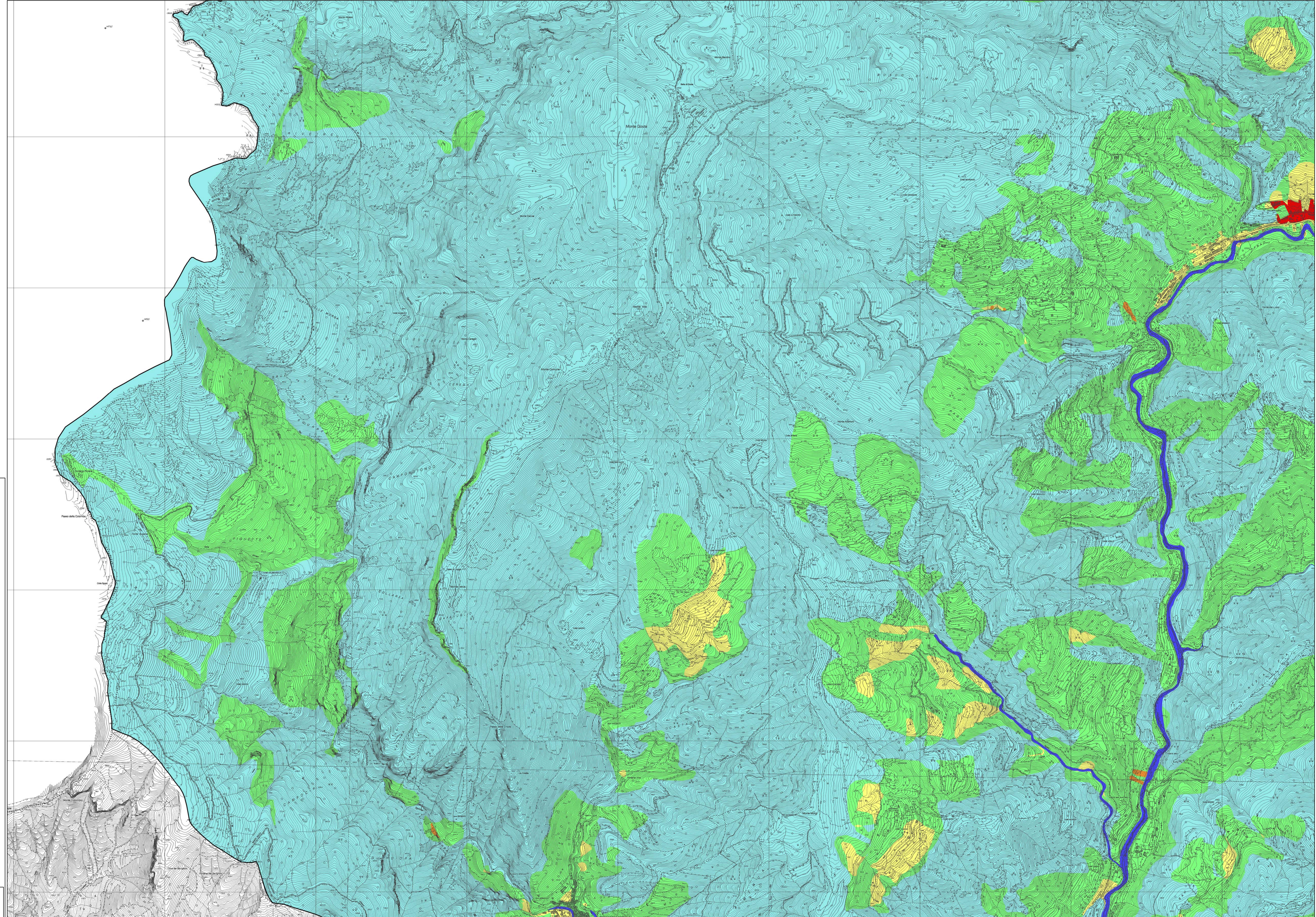


# LEGENDA

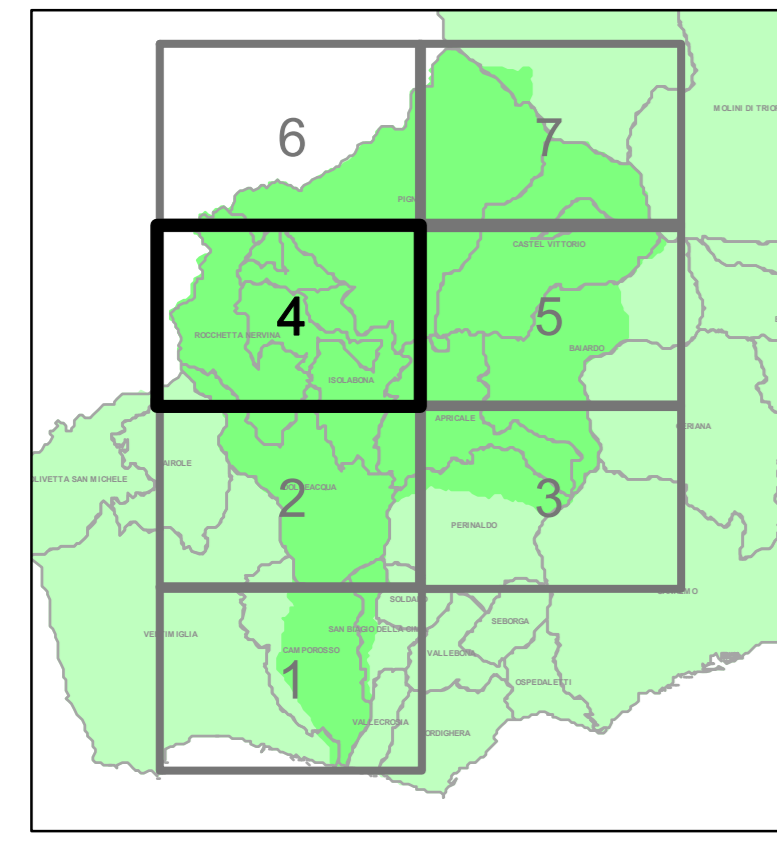
## CLASSI DI RISCHIO GEOMORFOLOGICO:

- Rg4 - MOLTO ALTO
- Rg3 - ALTO
- Rg2 - MEDIO
- Rg1 - MODERATO
- Rg0 - LIEVE O TRASCURABILE
- Alveo
- Limite del bacino



### PIANO DI BACINO STRALCIO PER L'ASSETTO IDROGEOLOGICO

#### AMBITO 2 - NERVIA TORRENTE NERVIA



### CARTA DEL RISCHIO GEOMORFOLOGICO

PRIMA APPROVAZIONE	Delibera del Consiglio Provinciale n. 87 del 15/10/2002	SCALA	TAVOLA
ULTIMA MODIFICA DELL'ELABORATO	Decreto del Direttore Generale n. 3721 del 01/07/2020	1:10.000	4 di 7
ENTRATA IN VIGORE	Publicazione sul BURL n. 29 del 15/07/2020 - parte II		