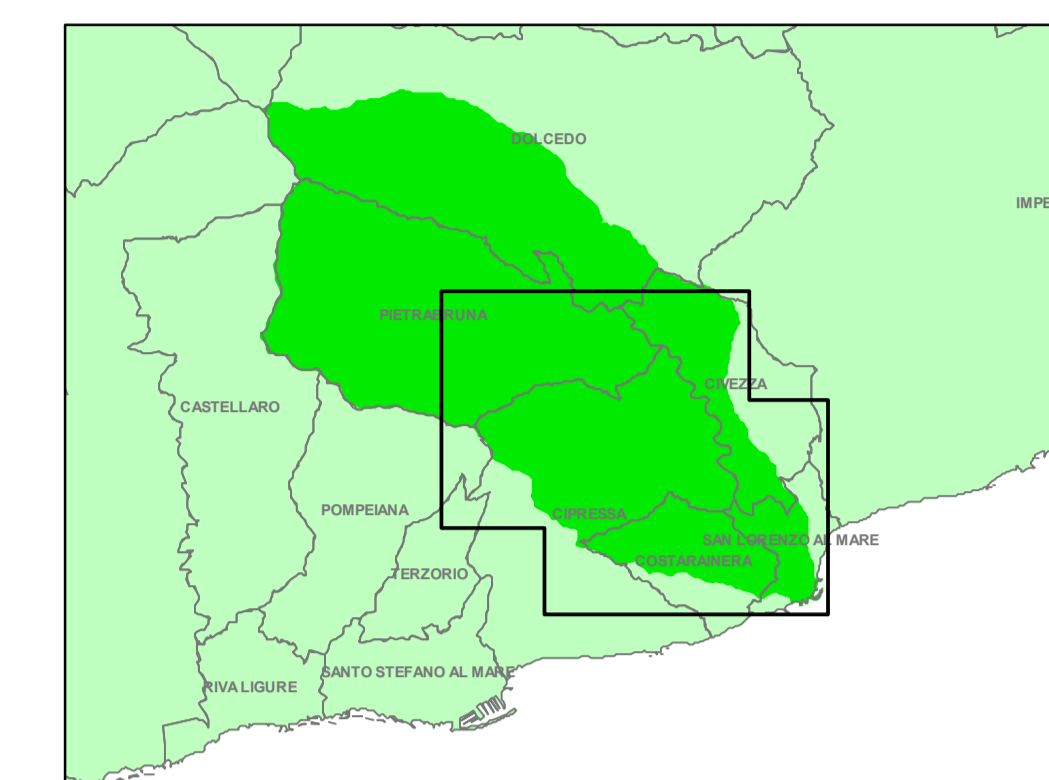


## PIANO DI BACINO STRALCIO PER L'ASSETTO IDROGEOLOGICO

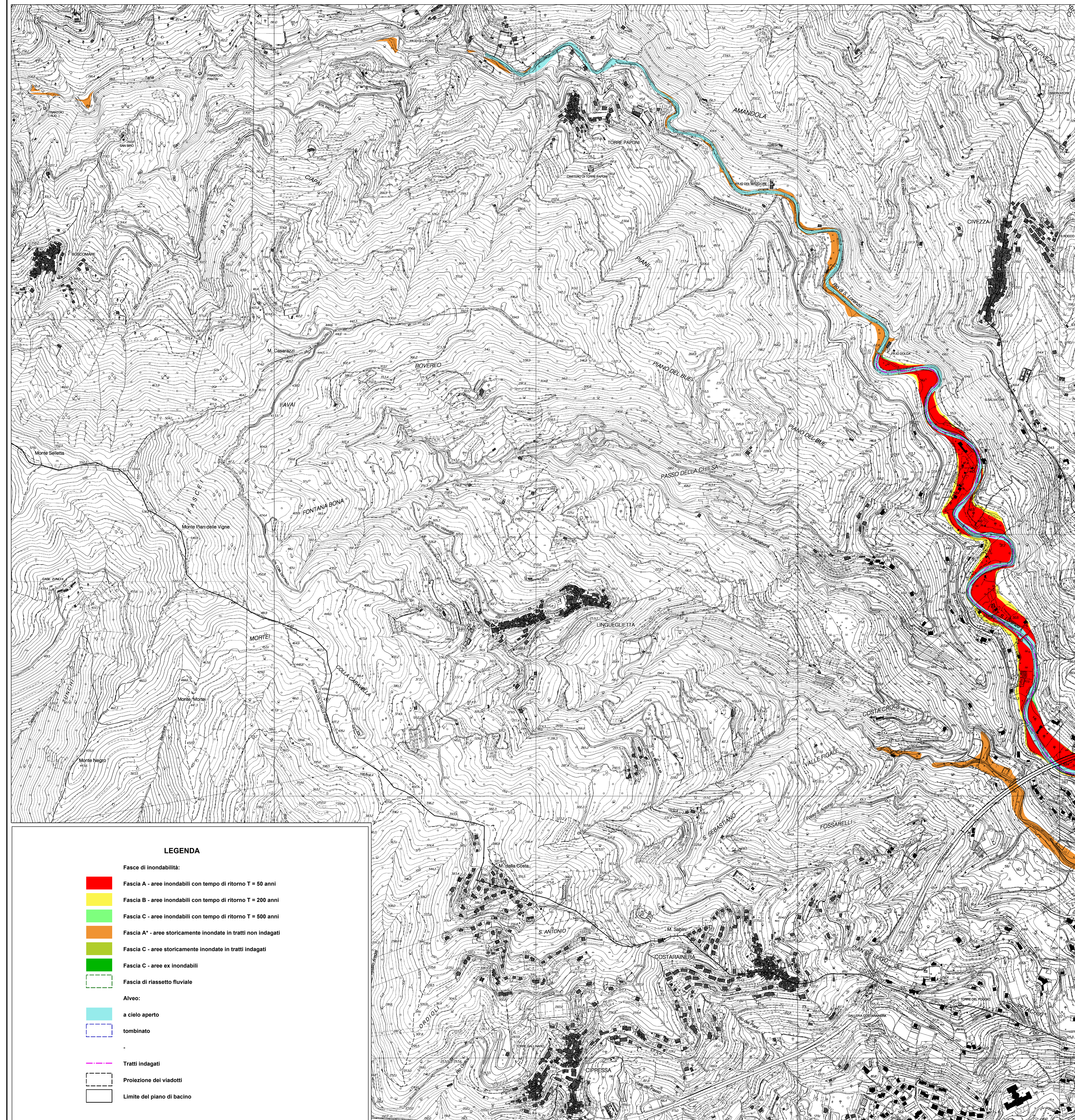
AMBITO 5

SAN LORENZO



## CARTA DELLE FASCE FLUVIALI

APPROVAZIONE DEL PIANO	Decreto della Giunta Provinciale n. 91 del 16/02/2004	SCALA	TAVOLA
ULTIMA MODIFICA DELL'ELABORATO	Decreto del Direttore Distrettuale n. 59 del 26/02/2001	1:5.000	UNICA
ENTRATA IN VIGORE	pubblicazione sul BURL n. 47 del 24/11/2001 - parte II		



## LEGENDA

## Fasce di inondabilità:

-  Fascia A - aree inondabili con tempo di ritorno T = 50 anni
  -  Fascia B - aree inondabili con tempo di ritorno T = 200 anni
  -  Fascia C - aree inondabili con tempo di ritorno T = 500 anni
  -  Fascia A\* - aree storicamente inondate in tratti non indagati
  -  Fascia C\* - aree storicamente inondate in tratti indagati
  -  Fascia C - aree ex inondabili
  -  Fascia di riassetto fluviale
- Alveo:
-  a cielo aperto
  -  tombinato
- Tratti indagati
- 
- Proiezione dei viadotti
- 
- Limite del piano di bacino
- 