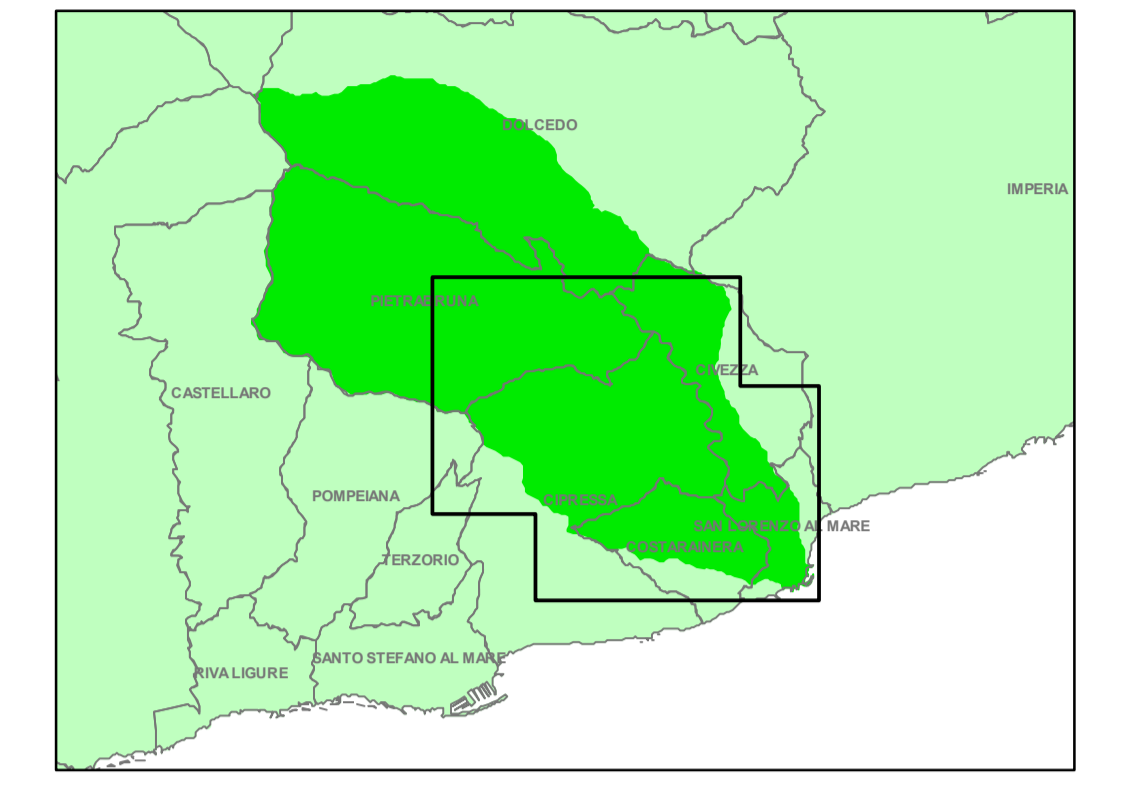
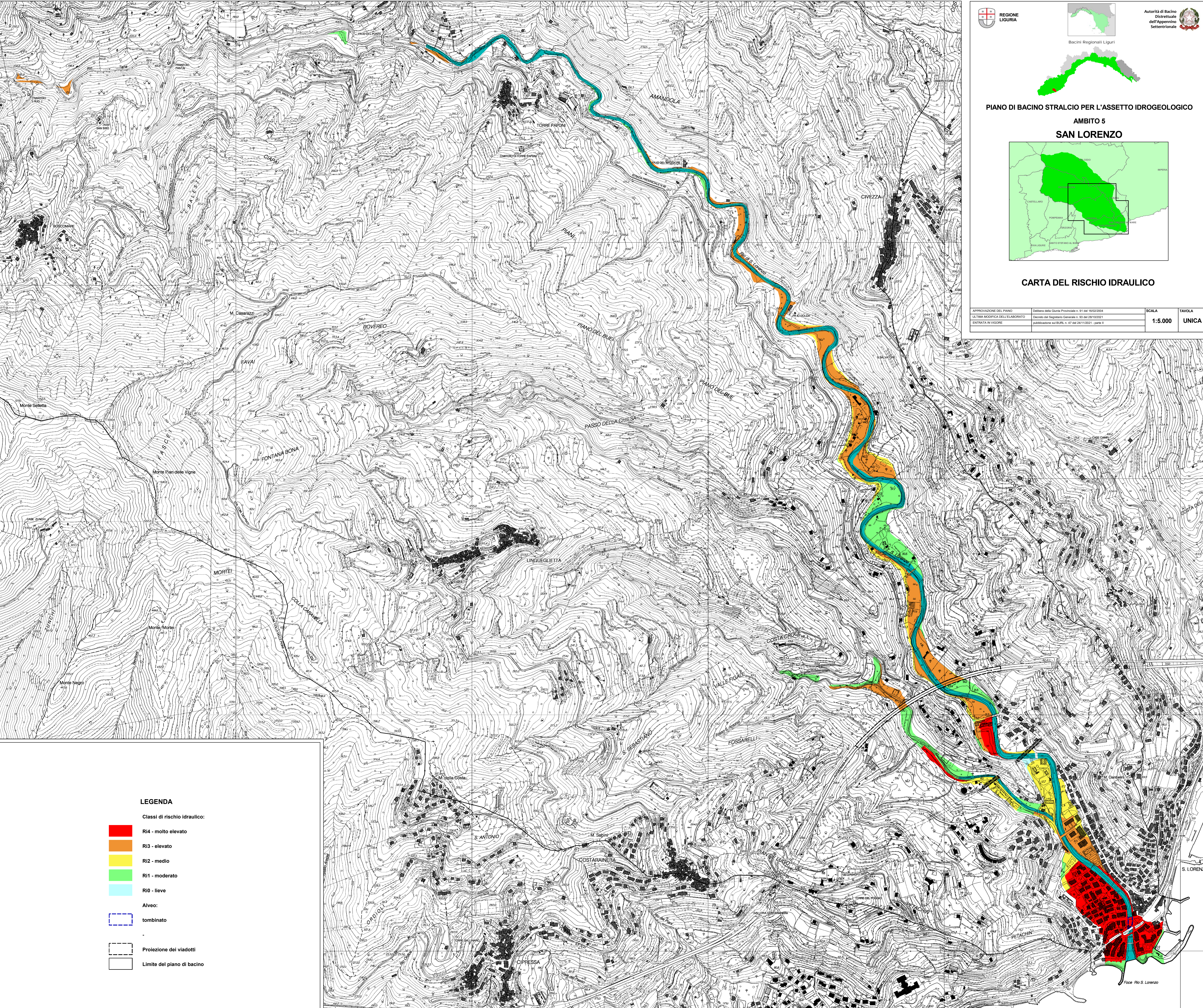


PIANO DI BACINO STRALCIO PER L'ASSETTO IDROGEOLOGICO
 AMBITO 5
SAN LORENZO



CARTA DEL RISCHIO IDRAULICO

APPROVAZIONE DEL PIANO	Decreto della Giunta Provinciale n. 91 del 16/02/2004	SCALA	TAVOLA
ULTIMA MODIFICA DELL'ELABORATO	Decreto del Comitato Distrettuale n. 87 del 28/10/2001	1:5.000	UNICA
ENTRATA IN VIGORE	pubblicazione sul BURL n. 47 del 24/11/2001 - parte II		



LEGENDA

Classi di rischio idraulico:

- R14 - molto elevato
- R13 - elevato
- R12 - medio
- R11 - moderato
- R10 - lieve

Alveo:

- tombinato
- Proiezione dei viadotti
- Limite del piano di bacino