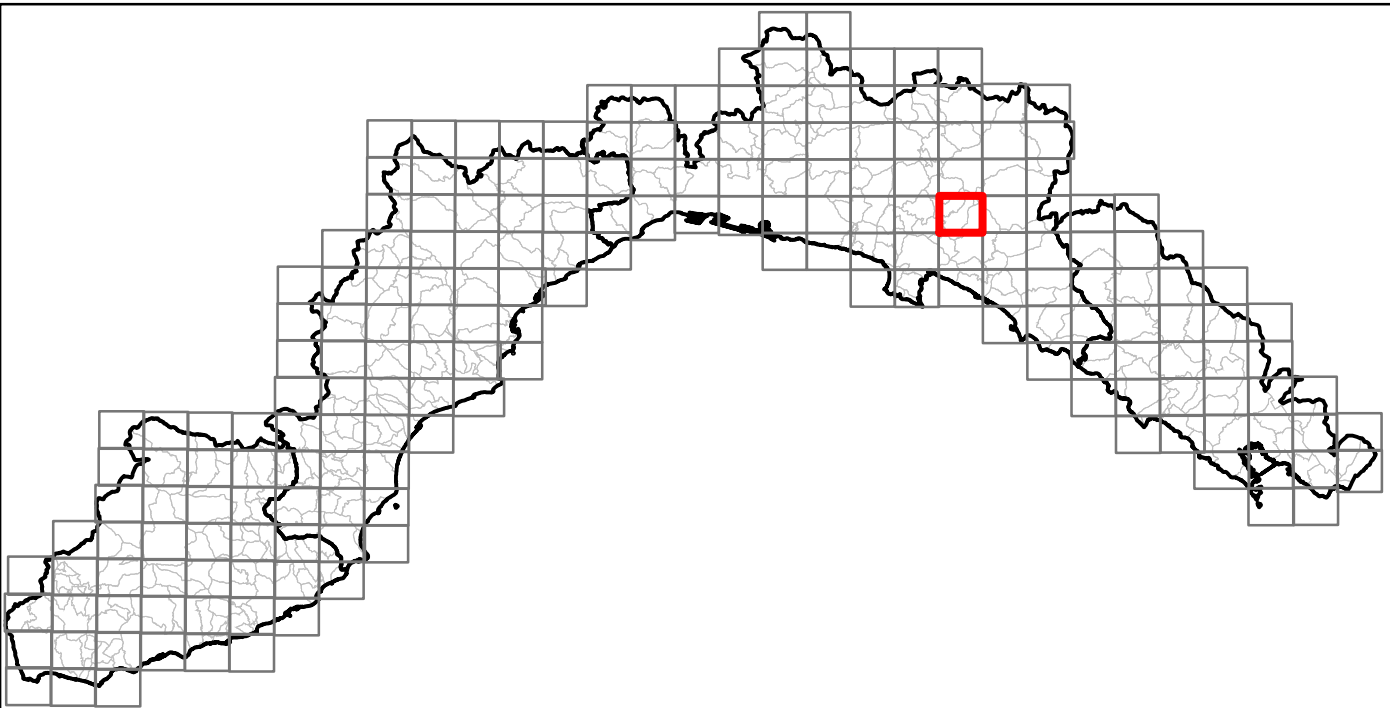


Reticolo Idrografico Regionale



DGR n. 1280 del 14/12/2023 Allegato 1	Scala 1:10000	Squadro n. 214160 Lorsica
Rappresentazione conforme di Gauss-Boaga		



Legenda

Reticolo idrografico

- a cielo aperto
- tombinato
- "ibrido"
- scolmatore/opera idraulica
- Rete di drenaggio urbano
- Confini comunali
- Bacini idrografici