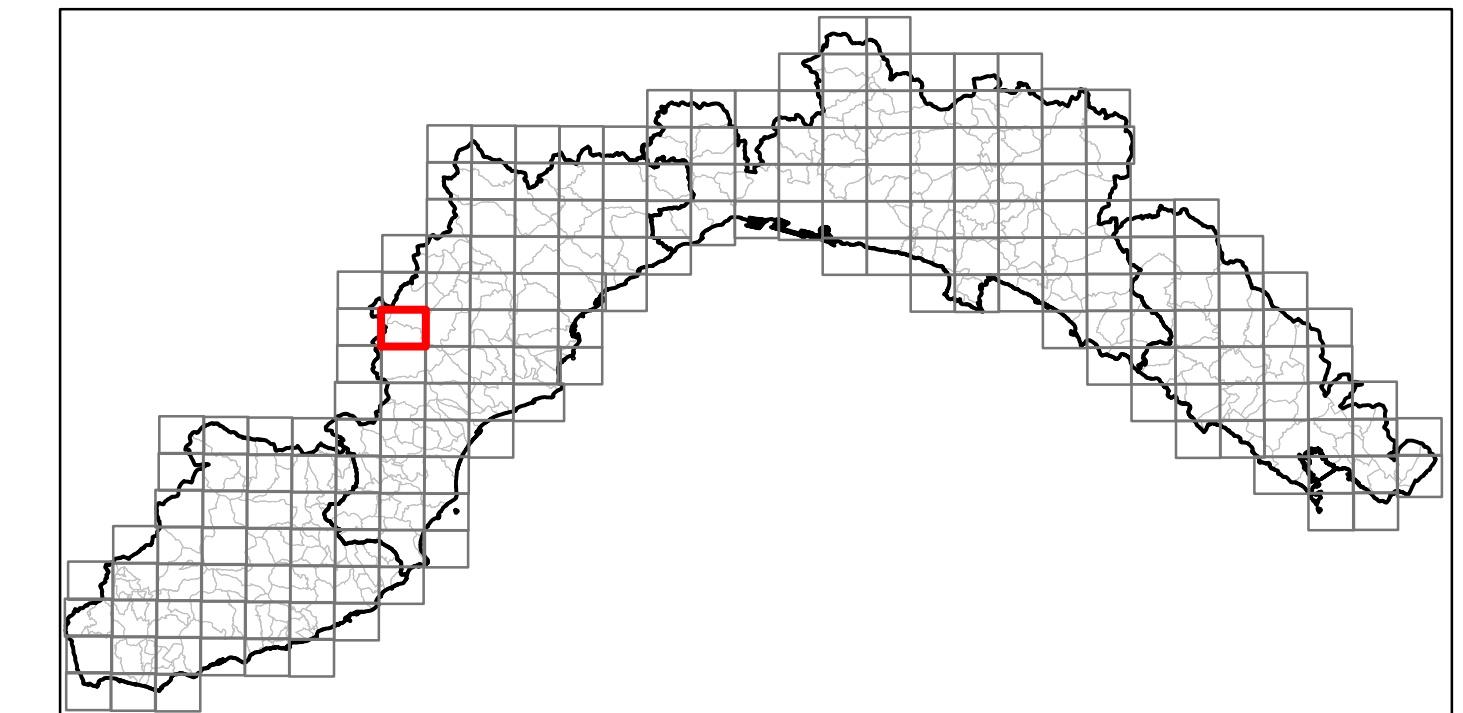
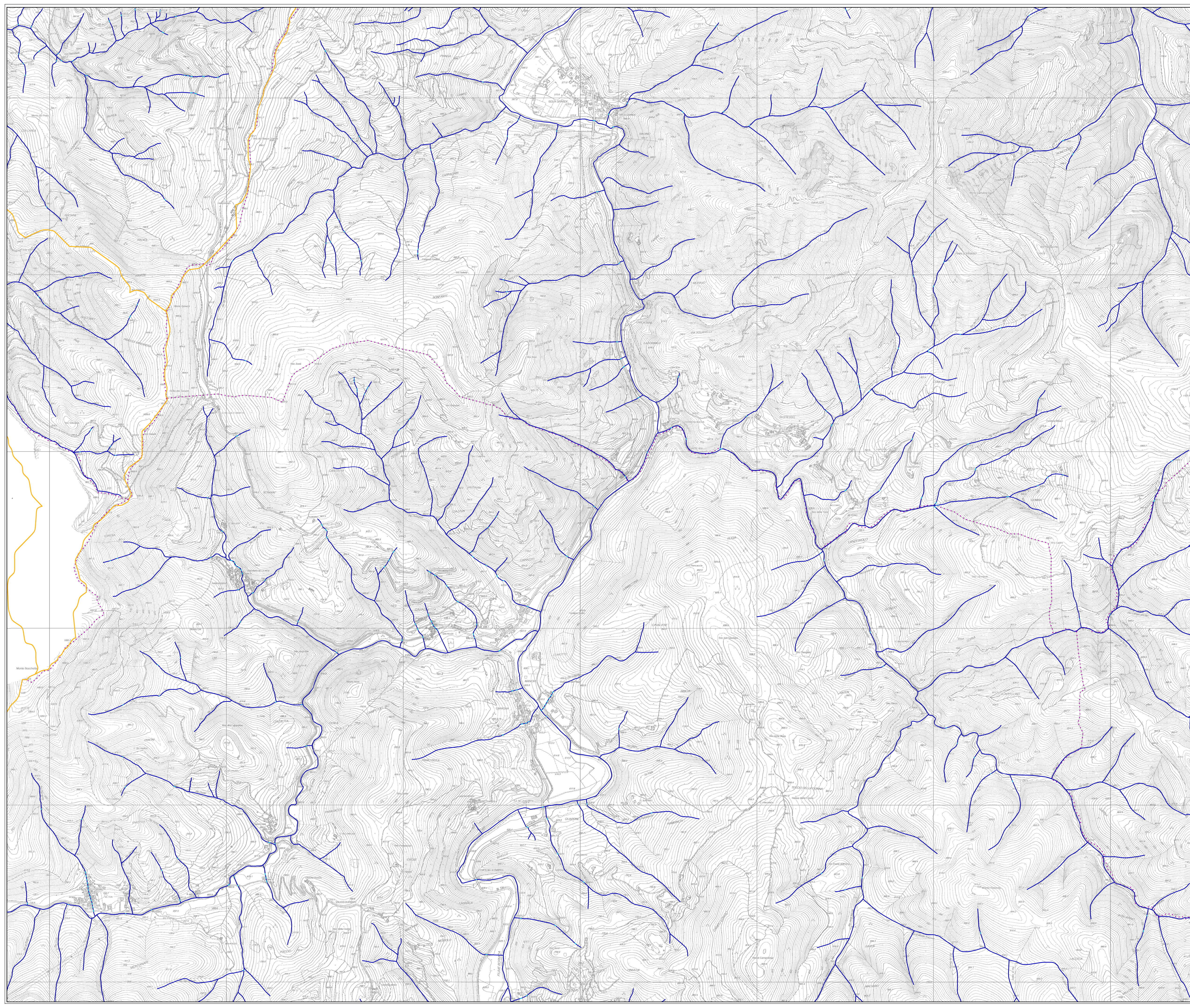
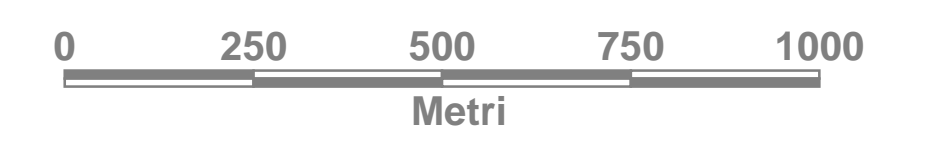


Reticolo Idrografico Regionale



DGR n. 1280 del 14/12/2023 Allegato 1
Scala 1:10000 Squadro n. 228100 Caragna
Rappresentazione conforme di Gauss-Boaga



Legenda

- Reticolo idrografico**
- a cielo aperto
 - - - tombinato
 - "ibrido"
 - scolmatore/opera idraulica
- Rete di drenaggio urbano
- Confini comunali
- ▭ Bacini idrografici