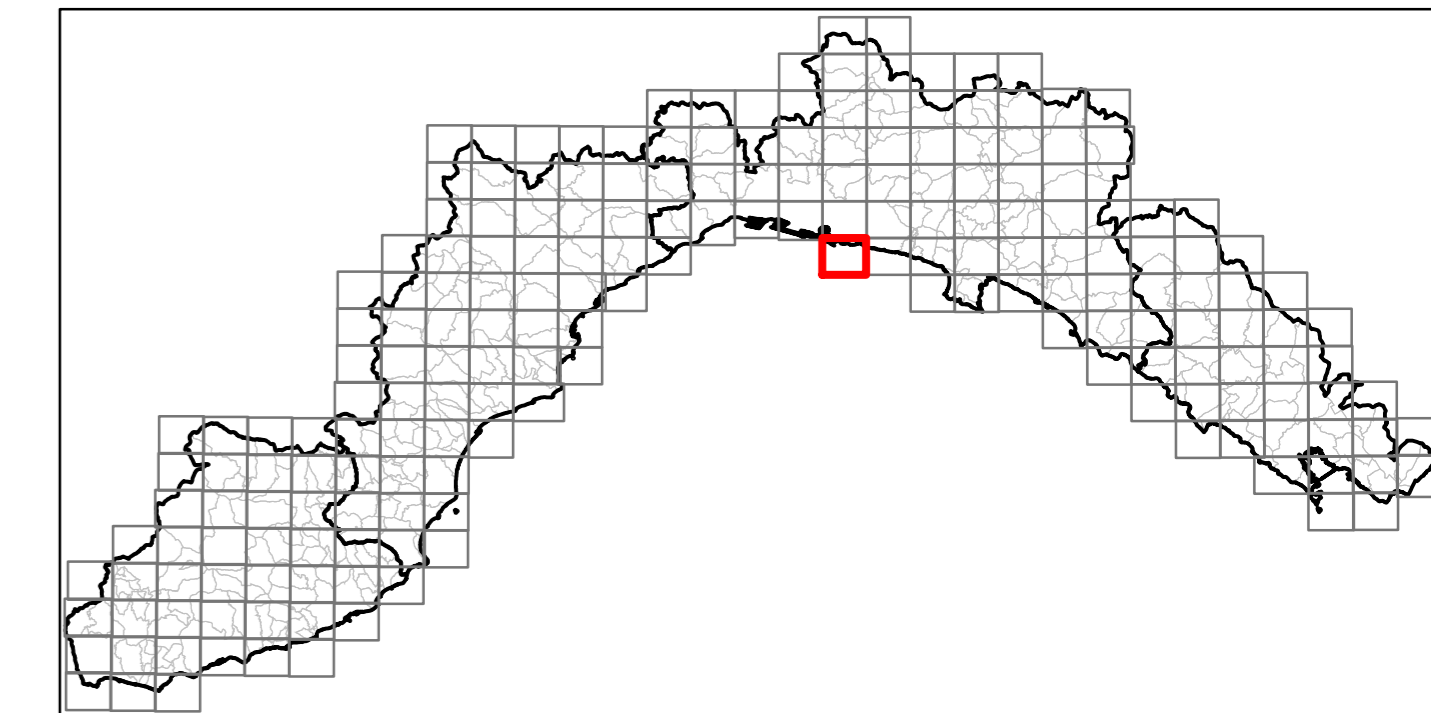
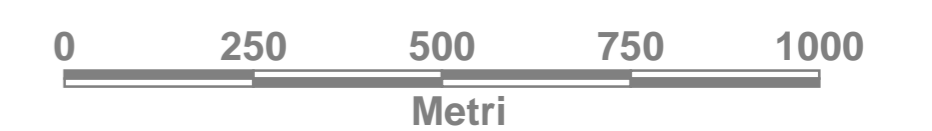


**Reticolo Idrografico Regionale**



DGR n. 1280 del 14/12/2023 Allegato 1	Scala 1:10000	Squadro n. 230040 Boccadasse
---	---------------	------------------------------

Rappresentazione conforme di Gauss-Boaga



**Legenda**

- Reticolo idrografico**
- a cielo aperto
  - tombinato
  - "ibrido"
  - scolmatore/opera idraulica
- Rete di drenaggio urbano
- Confini comunali
- Bacini idrografici

