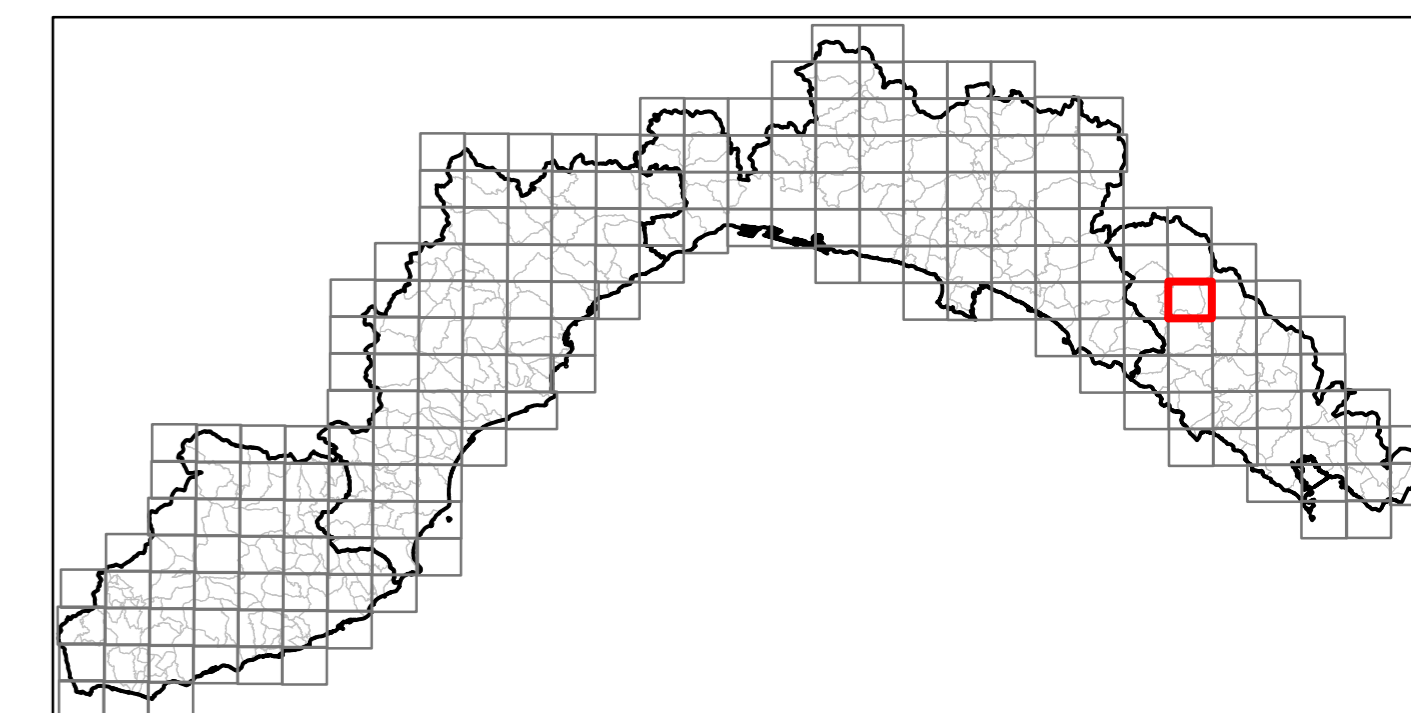


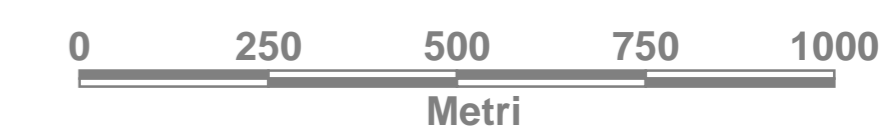


**REGIONE LIGURIA**  
 DIPARTIMENTO AMBIENTE E PROTEZIONE CIVILE  
 Settore Assetto del Territorio

**Reticolo Idrografico Regionale**



DGR n. 1280 del 14/12/2023 Allegato 1      Scala 1:10000      Squadro n. 232080 San Pietro Vara  
 Rappresentazione conforme di Gauss-Boaga



**Legenda**

- Reticolo idrografico**
- a cielo aperto
  - tombinato
  - "ibrido"
  - scolmatore/opera idraulica
- 
- Rete di drenaggio urbano
  - Confini comunali
  - Bacini idrografici

