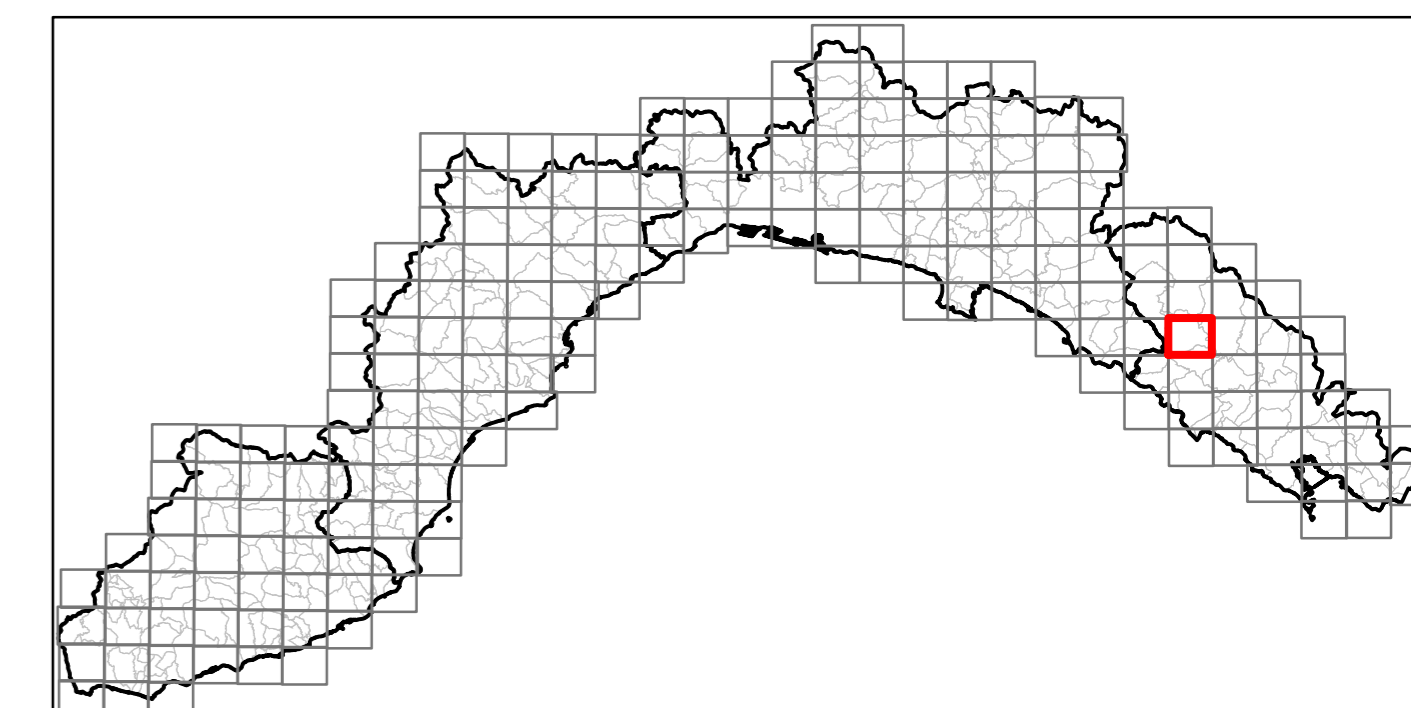


**Reticolo Idrografico Regionale**

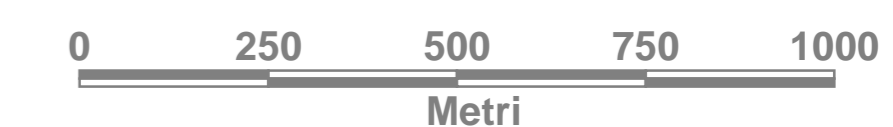


DGR n. 1280  
del 14/12/2023  
Allegato 1

Scala 1:10000

Squadro n. 232120 Carro

Rappresentazione conforme di Gauss-Boaga



**Legenda**

- Reticolo idrografico**
- a cielo aperto
  - tominato
  - "ibrido"
  - scolmatore/opera idraulica
- Rete di drenaggio urbano
- Confini comunali
- Bacini idrografici